

HP.HPE0-V17.v2022-09-13.q27

試験コード :	HPE0-V17
試験名称 :	Creating HPE Data Protection Solutions
認証ベンダー :	HP
無料問題の数 :	27
バージョン :	v2022-09-13
ページの閲覧量 :	312
問題集の閲覧量 :	1772

<https://www.jpnsiken.com/shiken/HP.HPE0-V17.v2022-09-13.q27.html>

質問: 1

顧客から連絡があり、Commvaultに基づく現在のデータ保護ソリューションとCatalystに基づくHPEStoreOnceバックアップターゲットを検証します。

これはCommvault環境のベストプラクティスですか？

解決策 : 特にテープデバイスなどのシーケンシャルアクセスメディアを使用する環境では、MediaAgentのチャンクサイズを増やしてスループットを向上させます。

A. はい

B. いいえ

正解: ([正解を表示します](#))

質問: 2

お客様は、HPEStoreOnceアプライアンスと組み合わせたHPE3PARストレージインフラストラクチャのデータ保護ソリューションとしてMicroFocusDataProtectorを導入しました。クラウドに向けてデータ保護を拡張するオプションについて連絡があります。これはお客様にとって有効なオプションですか。

ソリューションMicroFocusDataProtectorにはネイティブクラウド統合がなく、HPEStoreOnceCloudBankなどのソリューションにデータを送信するためにバックアップターゲットアプライアンスに依存しています

A. はい

B. いいえ

正解: ([正解を表示します](#))

質問: 3

お客様の現在のデータ保護ソリューションは、HPENimbleストレージおよびHPEStoreOnceとVeeamソフトウェアの組み合わせに基づいていますお客様は、新しいSAPHANAソリューションを現在のデータ保護ソリューションに統合する方法を知りたいと考えています。このステートメントは有効な推奨事項を提供しますか？

解決策 (HPE Recovery Manager Central (RMC))を使用すると、HPENimbleストレージアレイにあるSAPHANAデータがHPEStoreOnceに直接移動します。

A. いいえ

B. はい

正解: ([正解を表示します](#))

質問: 4

新しいデータ保護ソリューションについて顧客と会います。1つまたは最も重要な要件は、RTOとRPOの数値が低いことです。分の範囲で。

バックアップされるデータの量は、ISCSIベースのHPE Nimbleアレイで50TBの範囲です。

これは、新しいソリューションで有効に検討できるバックアップターゲットですか？

解決策 :NASデバイスをISCSIネットワークにインストールして、バックアップアプリケーションによるSANからNASデバイスへのデータレプリケーションを有効にします。これにより、高速ストレージネットワーク上での高速リカバリが可能になります。

A. いいえ

B. はい

正解: **B** ([コメントを發表する](#))

質問: 5

これは、HPE StoreEver テープライブラリと組み合わせたoT Library & Tape Tools (L&TT)の使用に関する正しい説明ですか？

解決策 :お客様がストレージ製品で問題を経験した場合、L&TTは、問題のトラブルシューティングに不可欠な情報を含むサポートチケットまたはレポートを生成し、これをHPE InfoSightに自動的に送信できます。

A. はい

B. いいえ

正解: ([正解を表示します](#))

質問: 6

過去数日間でバックアップ完了までの時間が長くなっていることに気付いたお客様から、バックアップ環境のパフォーマンスのトラブルシューティングについてサポートを求められました。バックアップされるデータ量が前の数日および数週間と比較して異常に変化しなかったため、彼らはこれの明白な理由を見ていません。

また、重複排除率は、歴史的に約20 :1で安定していることに気づきます。現在、徐々に減少していますこれは潜在的な原因ですか、それとも問題ですか？

解決策 :ランサムウェアはデータを暗号化し、dailyの増分バックアップを拡大し、新しいコンテンツによる重複排除率を低下させます。

A. はい

B. いいえ

正解: **A** ([コメントを發表する](#))

質問: 7

お客様は、HPE SimpliVityに基づくハイパーコンバージド環境を多数のサイトに導入しています。

ワークロードを環境に移行する前に、実際のデータを保護するためのHPE SimpliVityソリューションのバックアップポリシーについて質問します。

これは、顧客に言及する必要がある設計上の考慮事項ですか？

解決策 : リソースプールで実行されているアプリケーションの種類

A. いいえ

B. はい

正解: ([正解を表示します](#))

質問: 8

これが、お客様がHPE Apollo4200システムではなくHPE Apollo4510システムを選択する理由ですか？

解決策 : Apollo4200システムはveeam Backup & Replication Standard Editionとともに導入され、4510システムはEnterprise Editionを実行してより拡張された機能セットを実現します

A. はい

B. いいえ

正解: ([正解を表示します](#))

質問: 9

お客様は、HPE SimpliVityに基づくハイパーコンバージドソリューションを実行しています。HPE SimpliVityの組み込みのデータ保護メカニズムを使用してMicrosoft Exchangeサーバーからオブジェクトを回復しようとするのですが、ユーザーインターフェイスにオプションが見つかりません。これは問題に関する有効な応答ですか。

解決策 : HPE SimpliVityはGranular Object Restore (GRE)をサポートしていないため、Veeamのような追加のデータ保護アプリケーションを使用する必要があります

A. はい

B. いいえ

正解: ([正解を表示します](#))

質問: 10

お客様は、HPE SimpliVityに基づくハイパーコンバージド環境を多数のサイトに導入しています。ワークロードを環境に移行する前に、バックアップポリシーについて質問します。実際のデータを保護するためのHPE SimpliVityソリューションでは、これはお客様に言及する必要がある設計上の考慮事項ですか。

解決策 : COW (コピーオンライト)またはROW (リダイレクトオンライト)ベースのスナップショットの設定

A. いいえ

B. はい

正解: ([正解を表示します](#))

質問: 11

これはCommvaultコンポーネントに関する有効なステートメントですか？

解決策：高可用性が重要な大規模な環境では、CommServeサーバーをクラスター化できます

A. いいえ

B. はい

正解: [A \(コメントを發表する\)](#)

質問: 12

お客様が現在のバックアップ環境について話し合いたい

会議室に歩いていると、顧客があなたに言ったのは彼らの唯一のコンピュータールームであるとあなたは通り過ぎます。あなたは彼らがProliant DLサーバー、3つのSynergyフレームの組み合わせを持っていることに気づきます。軽快な、そしてラックのMSL3040。

これは、現在のバックアップデータに関する情報を収集して新しいソリューションのサイズを決定するために使用できるツールですか？

解決策 :NinjaProtected +

A. いいえ

B. はい

正解: [B \(コメントを發表する\)](#)

質問: 13

このトポロジ/実装は、データ保護の3-2-1ルールに準拠していますか？

解決策 :これらのスナップショットを同じサイト上の別のHPENimbleアレイに複製するローカルスナップショットを備えたHPENimbleアレイバックアップは、Commvaultを使用してローカルテープライブラリに作成されます。

A. はい

B. いいえ

正解: [\(正解を表示します\)](#)

質問: 14

これは、HPE StoreEverテープライブラリ管理ソフトウェアに関する正しい説明ですか？

解決策 :TapeAssure Advancedは、システムの状態を確認し、テープドライブまたはカートリッジに問題がある場合にアラートをトリガーするテストを実行します。

A. いいえ

B. はい

正解: [A \(コメントを發表する\)](#)

質問: 15

さまざまなデータ保護スキームの長所と短所についてお客様と協力しています。現在、ピアパーシステンスを備えた2つのHPE3PARアレイを備えたストレージソリューションがあります。これは、Commvaultを使用してHPEStoreOnceVTUバックアップターゲットへのバックアップを作成するために使用されます。データ保護計画？

解決策 3-2-1-1-0ルールに従ってください

A. いいえ

B. はい

正解: **B** ([コメントを发表する](#))

質問: 16

お客様のITチームが、バックアップアプリケーションとしてVeeamを使用してHPE StoreOnceバックアップターゲットに基づいて新しく展開されたバックアップソリューションを引き継ぐためのワークショップを開催します。これは、このシナリオの重要なベストプラクティスですか。

解決策 :ジョブの詳細プロパティでHWスナップショット統合を使用すると、ラスターが多くなり、ハッキングされる本番VMへの影響が少なくなります。

A. はい

B. いいえ

正解: ([正解を表示します](#))

有効的な**HPE0-V17**問題集はJPNTTest.com提供され、**HPE0-V17**試験に合格することに役に立ちます！JPNTTest.comは今最新**HPE0-V17**試験問題集を提供します。JPNTTest.com HPE0-V17試験問題集はもう更新されました。ここで**HPE0-V17**問題集のテストエンジンを手に入れます。最新版のアクセス、<https://www.jpntest.com/shiken/HPE0-V17-mondaishu> **78**問、**30%** **ディスカウント**、特別な割引コード: **JPNshiken**」

質問: 17

Commvaultに関連するチューニングのベストプラクティスについて説明しています。これは、ストレージメディアへのスループットを向上させるための正しい手順ですか。

解決策使用するストレージメディアの種類に応じて、チャンクサイズを大きくします。

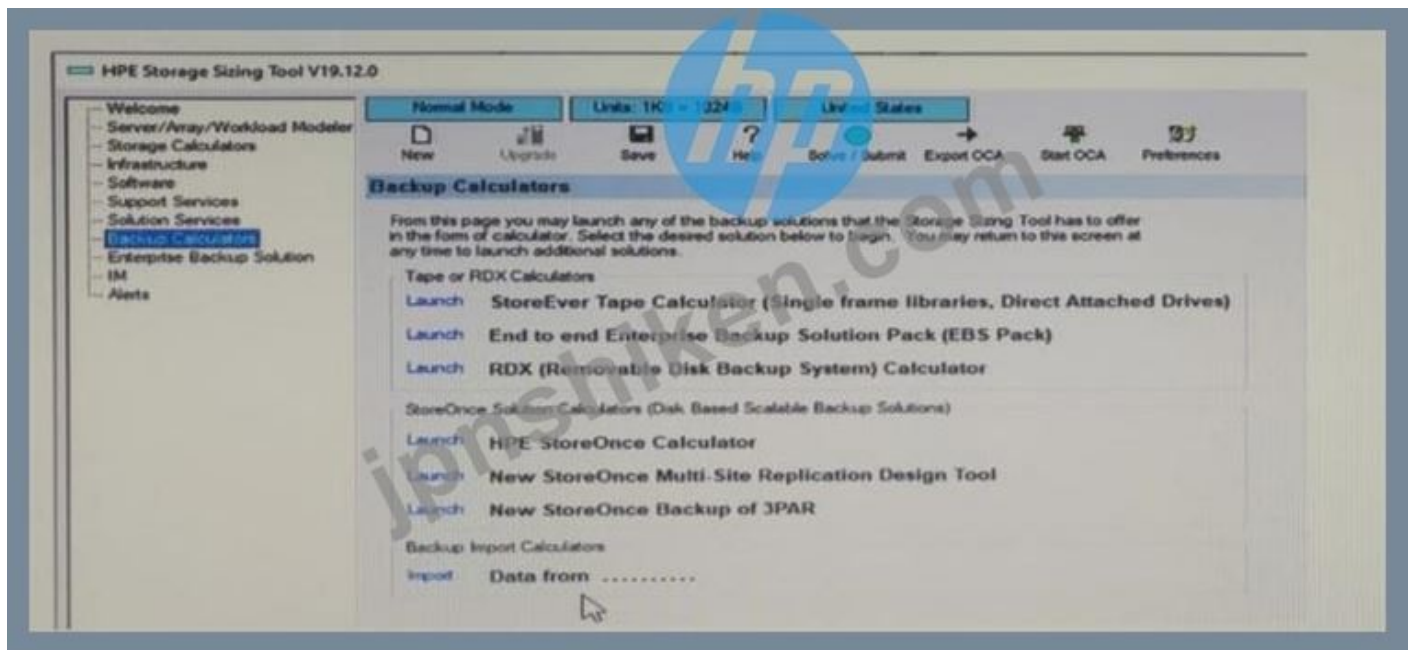
A. いいえ

B. はい

正解: ([正解を表示します](#))

質問: 18

展示を参照してください。



展示に示されているように、HPEバックアップ環境にHPEストレージサイジングツールを使用することを計画しています。収集したすべての情報を手動で入力する代わりに、バックアップ環境の高速かつ効率的なサイジングのためにインポートオプションを使用します。

これは、HPE Storage Sizer Toolにインポートできるデータを生成するツールですか？

解決策 :これは、HPE Storage Sizer Toolにインポートできるデータを生成するツールですか？

NinjaProtected +

A. いいえ

B. はい

正解: [\(正解を表示します\)](#)

質問: 19

このオプションは、3-2-1データ保護ルールまたは3-2-1-1-0データ保護ルールを使用するための有効なシナリオを説明していますか？

解決策 :少なくとも2つの異なるメディアタイプを使用する予定です

A. はい

B. いいえ

正解: [\(正解を表示します\)](#)

質問: 20

あなたの顧客は、ランサムウェアに対する保護の提案を望んでいます。

これは、バックアップターゲットとランサムウェアに対する保護に関する適切な提案ですか？

解決策 :テープが定期的にボルトに物理的に移動されるテープローテーション方式のテープドライブまたはテープライブラリを提案します。

A. いいえ

B. はい

正解: [\(正解を表示します\)](#)

質問: 21

あなたは、veeamがHPENimbleやHPE3PARなどのHPEストレージ製品と統合されていることを顧客に示しています。VeeamがHPEストレージスナップショットから高速かつ効率的な方法で復元する方法を示しますこれは正しいステートメントですか？

解決策 :VMware用のHPEニブルストレージレプリケーションアダプター (SRA)は、VMwareを実行しているホストにインストールする必要があります

A. はい

B. いいえ

正解: [\(正解を表示します\)](#)

質問: 22

既存のデータ保護ソリューションの設計を最適化しています。お客様は、ご使用の環境で次のシステムを使用しています

* HPE OL380 Gen8 / 9/10サーバー

* HPE Nimble AF60

*LT04ドライブを備えたHPEStoreEverMSL6030テープライブラリ

*LANおよびSAN接続用のHPEFlexFabric5900スイッチ (SCSIベース)

* VMware ESXI 6.5

* Windows 2016

* veeam 9.5U2

古いテープライブラリを、VTL仮想テープライブラリを備えた新しいHPE StoreOnce 5650ソリューションに置き換え、HPE Nimbleスナップショットを備えたCatalystターゲットに置き換えたい統合これは、現在のバックアップ展開を評価するために使用する必要がありますか？

解決策 :Veeamプラットフォームサポートを使用して、現在使用されているVeeamソフトウェア製品がHPENimbleスナップショット統合をサポートしていることを検証します

A. いいえ

B. はい

正解: [A \(コメントを發表する\)](#)

質問: 23

さまざまなデータ保護スキームの長所と短所についてお客様と協力しています。現在、ピアパーシステンスを備えた2つのHPE3PARアレイを備えたストレージソリューションがあります。これは、Commvaultを使用してHPEStoreOnceVTLバックアップターゲットへのバックアップを作成するために使用されます。データ保護計画？

解決策 :Grandfather-Father-Son (GFS) ローテーションスキームを使用する

A. いいえ

B. はい

正解: [A \(コメントを發表する\)](#)

質問: 24

顧客は、3-2-1データ保護のベストプラクティスへの準拠を警告しています。バックアップデータを複数の場所にコピーするためのHPEStoreOnceレプリケーションオプションについてお客様に説明します。

これは、HPE StoreOnceデータモビリティに関する有効なステートメントですか？

解決策：複数のソースStoreOnce Systemsは、単一のターゲットStoreOnceSystemにVTライブラリを複製できます

A. いいえ

B. はい

正解: ([正解を表示します](#))

質問: 25

このオプションは、3-2-1データ保護ルールまたは3-2-1-1-0データ保護ルールを使用するための有効なシナリオを説明していますか？

解決策：少なくとも3種類のオンプレミスストレージを使用する予定です

A. はい

B. いいえ

正解: A ([コメントを發表する](#))

質問: 26

これは、VeeamとHPEストレージアレイおよびHPE StoreEverテープライブラリとの統合に関する正しい説明ですか？

解決策：VMデータをHPE StoreEverテープに直接コピーすることはできません。テープへのバックアップは、既存のバックアップリポジトリからのVeeam内のレプリケーションジョブによって実行されます。

A. いいえ

B. はい

正解: ([正解を表示します](#))

質問: 27

顧客は、古くなったテープライブラリを、RTO/RPSを改善する新しいデータ保護ソリューションに置き換えたいと考えています。既存のプラットフォームは、HPE ProLiantDL380Gen10および8GbFCに接続されたNimbleアレイで構成されています。

HPEStoreOnceアプライアンスとVeeamソフトウェアをお勧めします

これは本当の声明ですか？

解決策：新しいHPE storeOnceアプライアンスは、1台またはHPEProLiantサーバーに直接接続できます。

A. はい

B. いいえ

正解: ([正解を表示します](#))

有効的なHPE0-V17問題集はJPNTest.com提供され、HPE0-V17試験に合格することに役に立ちます！JPNTest.comは今最新HPE0-V17試験問題集を提供します。JPNTest.com HPE0-V17試験問題集はもう更新されました。ここでHPE0-V17問題集のテストエンジンを手に入れます。最新版のアクセス、<https://www.jpntest.com/shiken/HPE0-V17-mondaishu> 78問、30%
ディスカウント、特別な割引コード: **JPNshiken**」