

## Cisco.200-310J.v2019-11-15.q192

試験コード :	200-310J
試験名称 :	Designing for Cisco Internetwork Solutions (200-310日本語版)
認証ベンダー :	Cisco
無料問題の数 :	192
バージョン :	v2019-11-15
ページの閲覧量 :	669
問題集の閲覧量 :	28004

<https://www.jpnsiken.com/shiken/Cisco.200-310J.v2019-11-15.q192.html>

### 質問: 1

顧客は、Cisco Unified Communicationsインフラストラクチャをサポートし、サイト間の遅延を懸念するWAN環境を設計しています。許容される音声通話の最大一方向の遅延は何ですか?

- A. 210 ms
- B. 400 ms
- C. 120 ms
- D. 150 ms

正解: ([正解を表示します](#))

### 質問: 2

中小企業の所有者には、建物の2階を占める200人のスタッフがいます。所有者は、ネットワークの復元力とスケーラビリティをあまり失うことなく、ネットワークインフラストラクチャのコストを削減したいと考えています。これらの要件を満たすオプションはどれですか?

- A. アクセスレイヤーとコアレイヤーを1つのレイヤーに結合し、他のすべてのレイヤーを保持する
- B. アクセスレイヤーとディストリビューションレイヤーを1つのレイヤーに結合し、他のすべてのレイヤーを保持する
- C. アクセスおよびディストリビューションレイヤースイッチを除外し、すべてを冗長コアスイッチに接続する
- D. コアレイヤーとディストリビューションレイヤーを1つのレイヤーに結合し、他のすべてのレイヤーを保持します。

正解: ([正解を表示します](#))

### 質問: 3

ルーティングループを防ぐために、距離ベクトルプロトコルによってどの2つのメカニズムが使用されていますか? 2つを選択してください

- A. 経路要約
- B. 分割地平線
- C. ルート中毒
- D. 調整されたタイマー

正解: ([正解を表示します](#))

質問: 4

エンジニアは、TCPポート140でウェブトラフィックをリッスンするように構成された内部ネットワーク上にWebサーバーを持つクライアント用のソリューションを設計しています。

- A. static with dynamic NAT
- B. overloading
- C. static NAT
- D. dynamic NAT

正解: ([正解を表示します](#))

質問: 5

エンジニアは、複数のエリアに分かれており、複数のベンダーが混在したルーティング環境をサポートするネットワークを設計しています。どの内部ゲートウェイプロトコルを選択する必要がありますか？

- A. EIGRP
- B. OSPF
- C. BGP
- D. RIPv2

正解: **A** ([コメントを發表する](#))

Explanation

<https://www.cisco.com/c/en/us/products/collateral/switches/catalyst-6800-series-switches/guide-c07-733457.htm>

質問: 6

どのような声明がモジュール式ネットワーク設計に当てはまりますか？

- A. それは複雑で特殊な場面でのみ使用すべきです
- B. 配置された各モジュールは他のモジュールと同一であり、構成を簡素化します
- C. これは、設計、管理、トラブルシューティングを簡素化する柔軟なアーキテクチャです
- D. 各モジュールにはアクセス層、配信層、コア層が含まれています

正解: ([正解を表示します](#))

質問: 7

ネットワークエンジニアは、既存の大規模なプロダクションネットワークをアップグレードして拡張することが任されています。IOS CLIから、どの2つプロトコルを使用して既存のネットワークのトポロジマップを構築できますか？ (2つを選択してください)

- A. SNMP
- B. LLDP
- C. IP SLA
- D. Traceroute
- E. ICMP Echo

正解: **B,D** ([コメントを發表する](#))

質問: 8

ネットワークデバイス自分自身への影響を最小限に抑えて、ネットワーク監査中にできるだけ詳細に収集したい。

各インターフェイスに応じて、どのツールを使用して、カスタマイズされている間に多数のインターフェイスにデータタイムスタンプを含めるか？

- A. NetFlow
- B. SNMPv3
- C. RMON
- D. Cisco Discovery Protocol

正解: ([正解を表示します](#))

質問: 9

コアレイヤーを設計する際に重要なのはどちらですか？

(2つ選択)

- A. 冗長性
- B. 低い待ち時間
- C. PoE
- D. アクセス・リスト条件
- E. ポートセキュリティ

正解: ([正解を表示します](#))

質問: 10

エンジニアは設計変更の前に顧客ルータに関する情報を収集しようとしています。どのコマンドがデバイスに関する最も多くの情報を提供していますか？

- A. show tech-support
- B. show cdp neighbors
- C. show controllers
- D. show running-config

正解: **A** ([コメントを发表する](#))

質問: 11

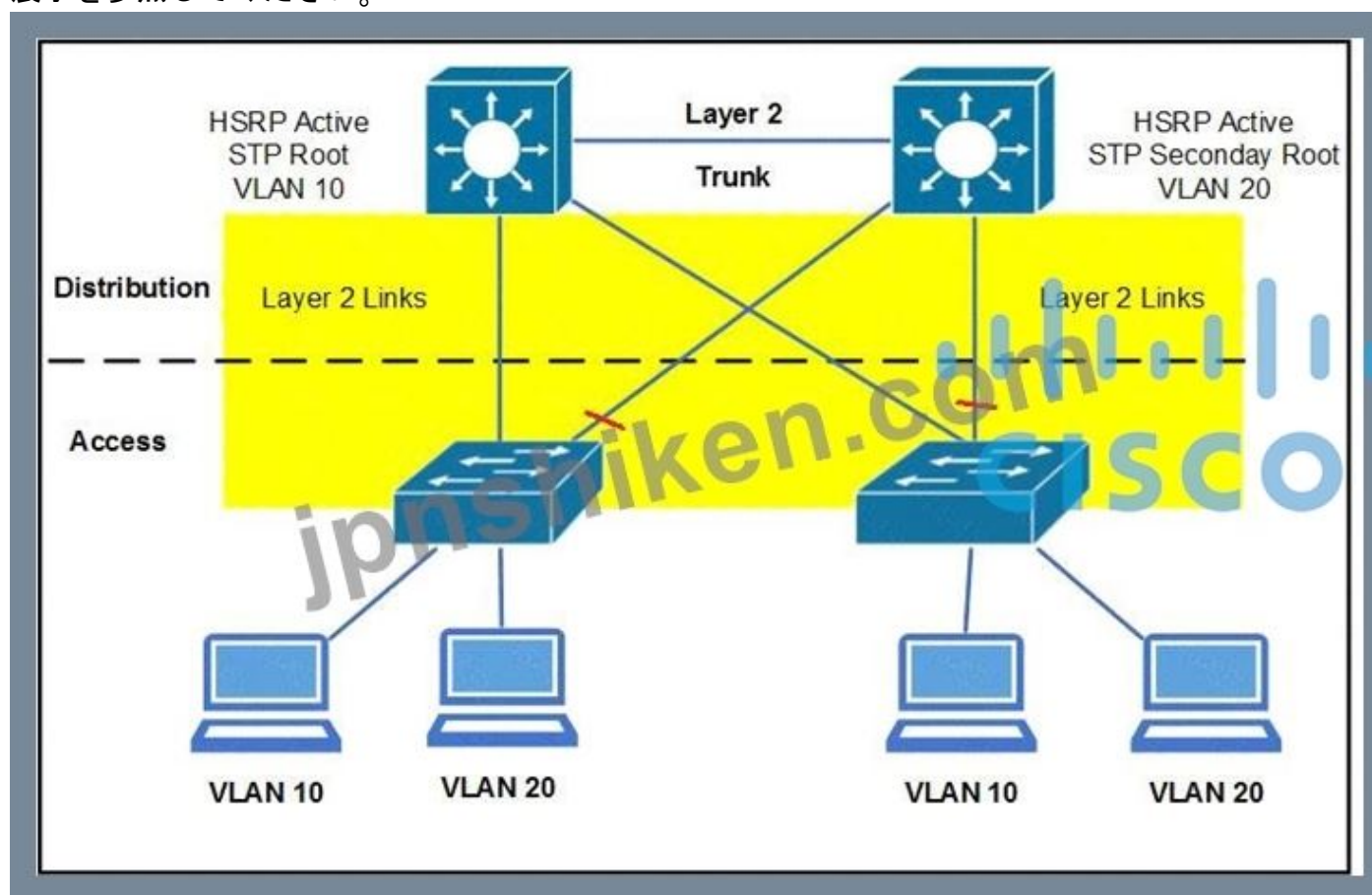
アクセスポイントがコントローラのIPアドレスを判別できるように、ファームウェアバージョン6.0以降のWLCに使用するDNSエントリは何ですか？

- A. DHCP option 43
- B. DNS A record with controller's hostname
- C. cisco-capwap-controller
- D. cisco-lwapp-controller

正解: ([正解を表示します](#))

質問: 12

展示を参照してください。



同種のシスコネットワークのこの最適ではない設計では、どのバージョンのスパニングツリーが最速収束を提供しますか？

- A. PVST+
- B. CST
- C. VSTP
- D. PVST
- E. RPVST

正解: [E \(コメントを发表する\)](#)

質問: 13

キャンパスネットワークで仮想化を確立することによって実現されるメリットはどれですか？  
(2つ選択)

- A. パスの分離を可能にする
- B. ネットワークの俊敏性を高める
- C. アプリケーションを統合する
- D. 無限のスケラビリティを実現
- E. ネットワーク帯域幅を削減する

正解: [\(正解を表示します\)](#)

Explanation

[https://www.cisco.com/c/en/us/solutions/collateral/enterprise-networks/network-virtualization-solutions/net\\_broc](https://www.cisco.com/c/en/us/solutions/collateral/enterprise-networks/network-virtualization-solutions/net_broc)

**質問: 14**

どの3シリーズのシスコワイヤレスコントローラがワイヤレス双方向レート制限をサポートしていますか？  
(3つ選択してください)

- A. Cisco 5700 Series Wireless Controllers
- B. Cisco 5500 Series Wireless Controllers
- C. Cisco 8500 Series Wireless Controllers
- D. Cisco 7500 Series Wireless Controllers
- E. Cisco 7200 Series Wireless Controllers
- F. Cisco 2500 Series Wireless Controllers

正解: **B,C,D** ([コメントを发表する](#))

**質問: 15**

次のネットワークアドレスとおり、ネットワークを設計します：

192.168.168.0  
192.168.169.0  
192.168.170.0  
192.168.171.0  
192.168.172.0  
192.168.173.0  
192.168.174.0  
192.168.175.0

これらのネットワークアドレスのベストサマリーはどのルートアドレスですか？

- A. 192.168.175.0/3
- B. 192.168.171.128/3
- C. 192.168.0.0/24
- D. 192.168.168.0/21
- E. 192.168.0.0/16

正解: ([正解を表示します](#))

**質問: 16**

Cisco Enterprise Architectureモデルをサポートする方法論についてのことは次のうちどれですか？

- A. ネットワークをロールベースのネットワークモジュールに分割します。
- B. ネットワークを機能的なネットワークモジュールに分割します。
- C. ネットワークを運用ネットワークモジュールに分割します。
- D. ネットワークを地域ネットワークモジュールに分割します。

正解: **B** ([コメントを发表する](#))

有効的な**200-310J**問題集はJPNTTest.com提供され、**200-310J**試験に合格することに役に立ちます！  
JPNTTest.comは今最新**200-310J**試験問題集を提供します。JPNTTest.com 200-310J試験問題集はもう更新されました。ここで**200-310J**問題集のテストエンジンを手に入れます。最新版のアクセス、<https://www.jpntest.com/shiken/200-310J-mondaishu> **392**問、**30%ディスカウント**、特別な割引コード: **JPNshiken**」

質問: 17

何が、リンクパフォーマンスを記述しますか？

- A. 帯域幅
- B. 利用
- C. 可用性

正解: ([正解を表示します](#))

Explanation

[https://en.wikipedia.org/wiki/Network\\_performance](https://en.wikipedia.org/wiki/Network_performance)

質問: 18

エンタープライズキャンパスモジュールは、通常、Cisco Enterpriseによって記述されているように、4つのサブモジュールで構成されています

アーキテクチャモデル。どちらのサブモジュールがこのモジュールの一部ですか？ (2つを選択してください)

- A. server farm/data center
- B. building distribution
- C. enterprise branch
- D. MAN
- E. DMZ

正解: ([正解を表示します](#))

質問: 19

どの2つの設計基準には、提案されたソリューションでVLANが必要ですか？ (2つを選択してください)

- A. 部門間のセキュリティ
- B. マルチベンダー機器の使用
- C. LAN上のビデオストリーミング
- D. ブロードキャストドメインの分割
- E. 限られた企業予算
- F. 衝突ドメインのセグメント化

正解: ([正解を表示します](#))

質問: 20

リモートオフィスには、本社へのT1 WANリンクとT1インターネット接続があります。クライアントはWANと本社への冗長性は同様の帯域幅を持つを要求します。この要件を満たす2つの接続タイプは何ですか？（2つを選択する。）

- A. IPSec Tunnel over the Internet
- B. ISDN BRI
- C. Secondary T1 WAN circuit
- D. DWDM
- E. POTS Line T1 WAN

正解: ([正解を表示します](#))

質問: 21

IPアドレス計画を設計するとき重要な2つの考慮事項はどれですか？ 2つ選択してください。）

- A. 場所の名前
- B. 場所ごとのデバイスの数
- C. 接続されたデバイスの速度
- D. 接続されているデバイスの種類
- E. 場所の数

正解: ([正解を表示します](#))

質問: 22

NetFlowによって提供される機能はどれですか？ 2つを選択してください)

- A. 使用量ベースのネットワーク請求のデータ収集
- B. 後で検索および分析するためのデータの保管
- C. トラフィックの識別と分類
- D. ToSマーキングの検証または再分類
- E. 隣人に関するプラットフォームと能力情報を収集する

正解: ([正解を表示します](#))

質問: 23

ネットワークエンジニアは、組織のネットワークアドレス指定スキームを分析しながら、プライベートおよびパブリックネットワークアドレス指定を特定します。NATがインターネットと通信するために必要な2つのサマリーアドレスはどれですか？

2つ選択してください)

- A. 131.176.0.0/12
- B. 172.20.0.0/16
- C. 10.160.0.0/12
- D. 172.32.0.0/12
- E. 131.184.0.0/16

正解: ([正解を表示します](#))

質問: 24

ネットワーク設計者は、既存のネットワークの特性を把握するために情報を収集するためにどの3つの情報ソースを使用しますか？

(3つ選択してください)

- A. スタッフの入力
- B. サーバー統計
- C. ビジュアルインベントリ
- D. ネットワーク監査
- E. トラフィック分析

正解: A,D,E ([コメントを發表する](#))

質問: 25

ブランチオフィスWANソリューションとしてどちらを使用できますか？ (2つを選択してください)

- A. frame relay
- B. MPLS
- C. Metro Ethernet
- D. GPRS
- E. dial-up modem
- F. 3G USB modems

正解: ([正解を表示します](#))

Explanation

Explanation

Frame relay is old 'shared' technology today's sites use some flavor of Metro E or MPLS/VPN

質問: 26

ブランチオフィス環境ですべてのレイヤ2展開に使用する推奨スパンニングツリープロトコルは何ですか。

- A. PVST
- B. CST
- C. Rapid PVST +
- D. RSPT
- E. MISTP

正解: C ([コメントを發表する](#))

質問: 27

最適なコンバージェンスのためにLANコアを流通インフラストラクチャに設計する際、エンジニアは三角形を使用してトポロジを使用することを決定します。組織の利益はどれですか？

- A. 複数のリンクを使用してトラフィックを宛先にルーティングします。
- B. 組織と一緒に成長するトポロジを作成します。
- C. ルートの再計算なしでデバイスの障害が発生することを許可します。
- D. これは、コア内のデバイスの量を少なくすることができます。

正解: ([正解を表示します](#))

質問: 28

Cisco Identity-Based Networking Servicesは、802.1Xプロトコルに大きく依存しています。ネットワークアクセスのためにユーザーを認証するために802.1Xと連携して、どの他の認証ソリューションを使用しますか？

- A. RADIUS
- B. LEAP
- C. IPsec
- D. TACACS
- E. ISAKMP

正解: ([正解を表示します](#))

Explanation

Cisco Identity-Based Network Services

The Cisco Identity-Based Network Services solution is a way to authenticate host access based on policy for admission to the network. IBNS supports identity authentication, dynamic provisioning of VLANs on a per-user basis, guest VLANs, and 802.1X with port security.

The 802.1 X protocol is a standards-based protocol for authenticating network clients by permitting or denying access to the network. The 802.1 X protocol operates between the end-user client seeking access and an Ethernet switch or wireless access point (AP) providing the connection to the network. In 802.1 X terminology, clients are called supplicants, and switches and APs are called authenticates. A back-end RADIUS server such as a Cisco Access Control Server (ACS) provides the user account database used to apply authentication and authorization.

With an IBNS solution, the host uses 802.1X and Extensible Authentication Protocol over LANs (EAPoL) to send the credentials and initiate a session to the network. After the host and switch establish LAN connectivity, username and password credentials are requested. The client host then sends the credentials to the switch, which forwards them to the RADIUS ACS.

The RADIUS ACS performs a lookup on the username and password to determine the credentials' validity. If the username and password are correct, an accept message is sent to the switch or AP to allow access to the client host. If the username and password are incorrect, the server sends a message to the switch or AP to block the host port.

Figure 13-4 illustrates the communication flow of two hosts using 802.1X and EAPoL with the switch, AP, and back-end RADIUS server.

質問: 29

Cisco FabricPathにはどの2つのCiscoデータセンターデバイスが参加できますか？ 2つを選択してください

- A. Cisco MDS 9500 Series Multilayer Directors
- B. Cisco Nexus 1000V Series Switches
- C. Cisco Nexus 7000 Series Switches
- D. Cisco Nexus 4900 Series Switches
- E. Cisco Nexus 5500 Series Switches

正解: ([正解を表示します](#))

質問: 30

左のテクノロジーを右の一致するルーティングプロトコルにドラッグします。

border router summarization

fast convergence

automatic summarization

manual summarization

redistribution summarization

any interface summarization

EIGRP

OSPF

Both EIGRP and OSPF

正解:

border router summarization

fast convergence

automatic summarization

manual summarization

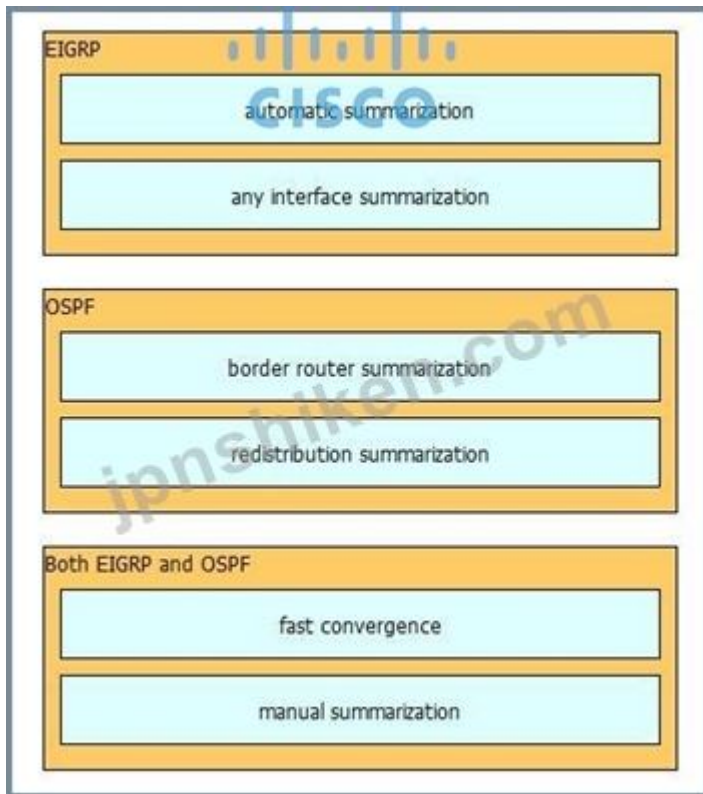
redistribution summarization

any interface summarization

EIGRP

OSPF

Both EIGRP and OSPF



質問: 31

エンタープライズでマルチキャストが有効に設定され、すべてのVLANでPIMスパスモードがイネーブルになっています。

マルチキャストトラフィックがアクセスレイヤスイッチでブロードキャストされるのを防ぐには、どのような機能が必要ですか？

- A. IGMP snooping
- B. Multicast boundary filter
- C. Dynamic ARP inspection
- D. PIM dense-mode

正解: ([正解を表示します](#))

有効的な**200-310J**問題集はJPNTTest.com提供され、**200-310J**試験に合格することに役に立ちます！

JPNTTest.comは今最新**200-310J**試験問題集を提供します。JPNTTest.com 200-310J試験問題集はもう更新されました。ここで**200-310J**問題集のテストエンジンを手に入れます。最新版のアクセ

ス、<https://www.jpntest.com/shiken/200-310J-mondaishu> **892**問、**30%**ディスカウント、特別な割引コード: **JPNshiken**」

質問: 32

プライマリ接続の冗長性を提供するために、インターネット経由のWANバックアップがよく使用されます。公共のインターネット上で企業のトラフィックを通過させる際の最も重要な配慮はどれですか？

- A. 静的対動的ルーティング

- B. セキュリティ
- C. 帯域幅
- D. QoS
- E. レイテンシ

正解: ([正解を表示します](#))

質問: 33

ルート要約を使用する利点はどれですか？

- A. ルーティングテーブルのサイズを縮小し、収束を改善する
- B. 他の自律システムとの効率的なピアリングを可能にします
- C. インフラストラクチャ全体で使用されるすべてのサブネットの概要を提供します。
- D. 最適なコンバージェンスのための更新を使用したルーティングテーブルの再計算の有効化

正解: ([正解を表示します](#))

質問: 34

ネットワークのどの層にトラフィックフィルタリングとQoS分類を実行する必要がありますか？

- A. 応用
- B. 分布
- C. コア
- D. セッション

正解: ([正解を表示します](#))

質問: 35

Media Servicesのアーキテクチャにはどの4つのサービスが含まれていますか？ 4つを選択してください)

- A. アクセスサービス
- B. 輸送サービス
- C. ストレージサービス
- D. 転送サービス
- E. セッション制御サービス
- F. セキュリティサービス
- G. フィルタリングサービス
- H. リモートアクセスサービス

正解: ([正解を表示します](#))

Explanation

An architecture framework for media services supports different models of video models. As shown in Figure 14-13, the network provides service to video media in the Media Services Framework. Those services are access services, transport services, bridging services, storage servers, and session control services, which are provided to endpoints.

Access services provide identity of end devices, mobility, and location services.

Transport services provide QoS for reliable packet delivery.

Bridging services provide transcoding, conferencing, and recording services of media streams.  
 Storage services provide capture and storage of media streams and content management and distribution.  
 Session control services provide session signaling and control and gateway services.

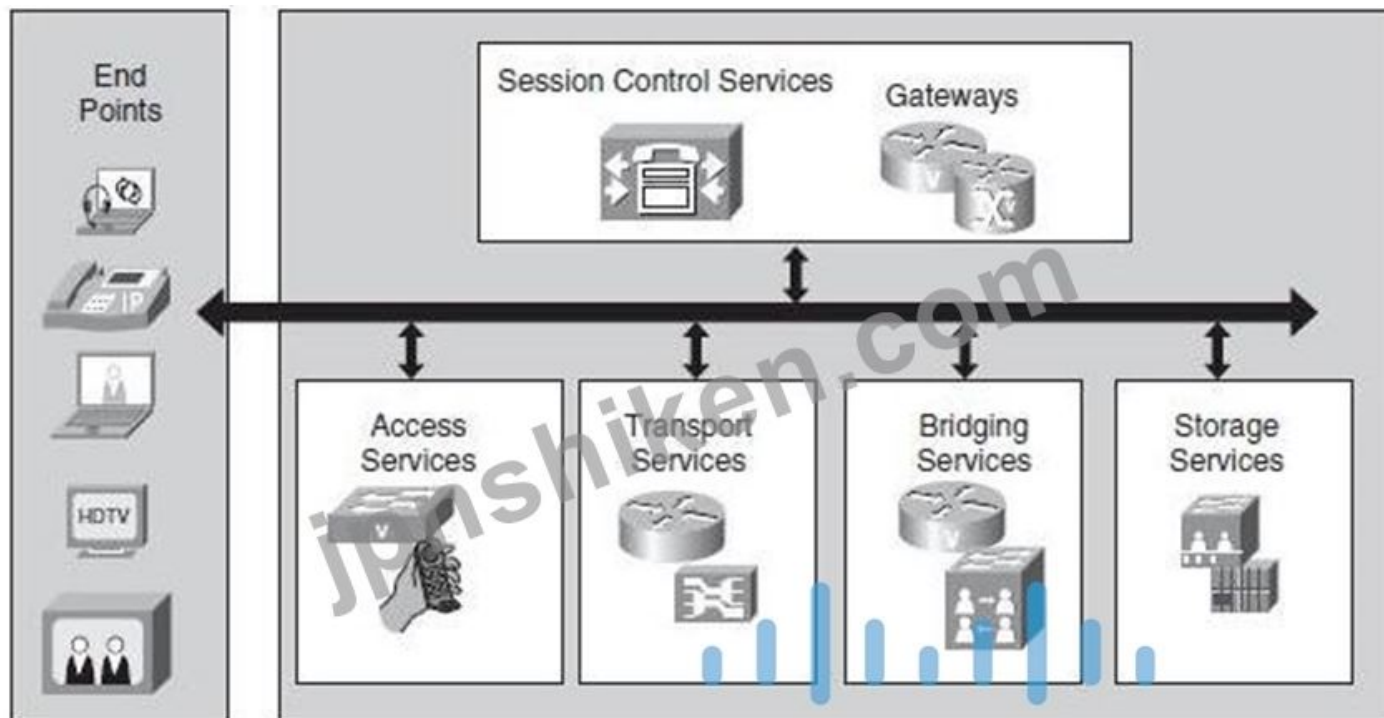


Figure 14-13 Media Services Architectural Framework



質問: 36

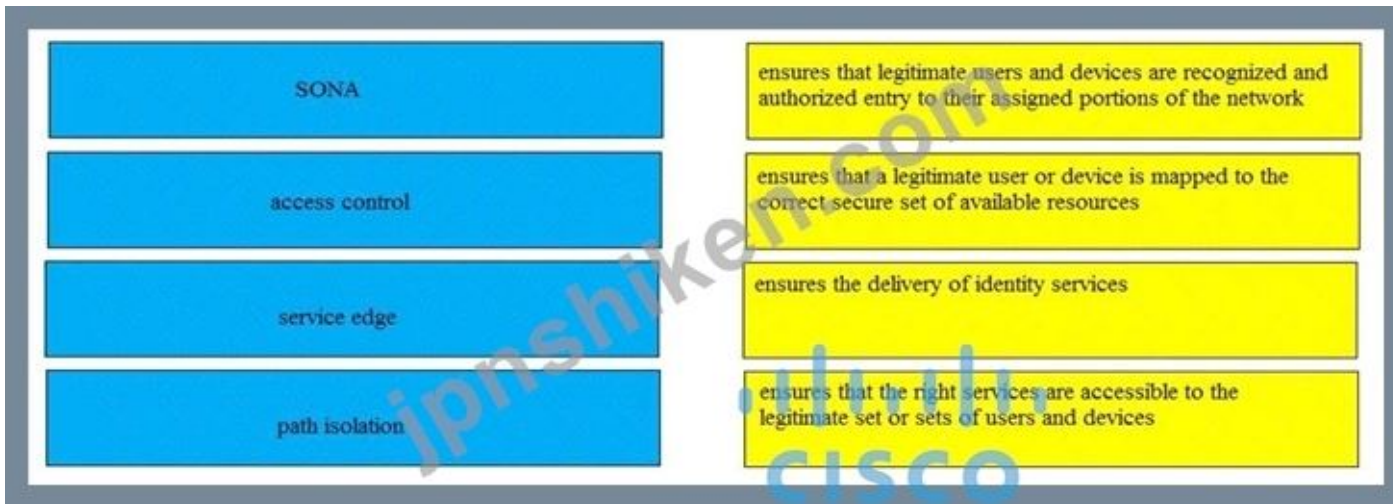
データセンターアクセスレイヤの設計に関する2つの記述は正しいですか？ (2つを選択してください)

- A. レイヤ2接続は、主にアクセスレイヤで実装されます。
- B. レイヤ2クラスタリングの実装では、サーバをレイヤ2に隣接させる必要があります。
- C. マルチポートNICサーバーは、アクセスレイヤでは使用しないでください。
- D. レイヤ3接続は、アクセスレイヤでは使用しないでください。
- E. マルチポートNICサーバーは、それぞれ独自のIPアドレスを持つ必要があります。

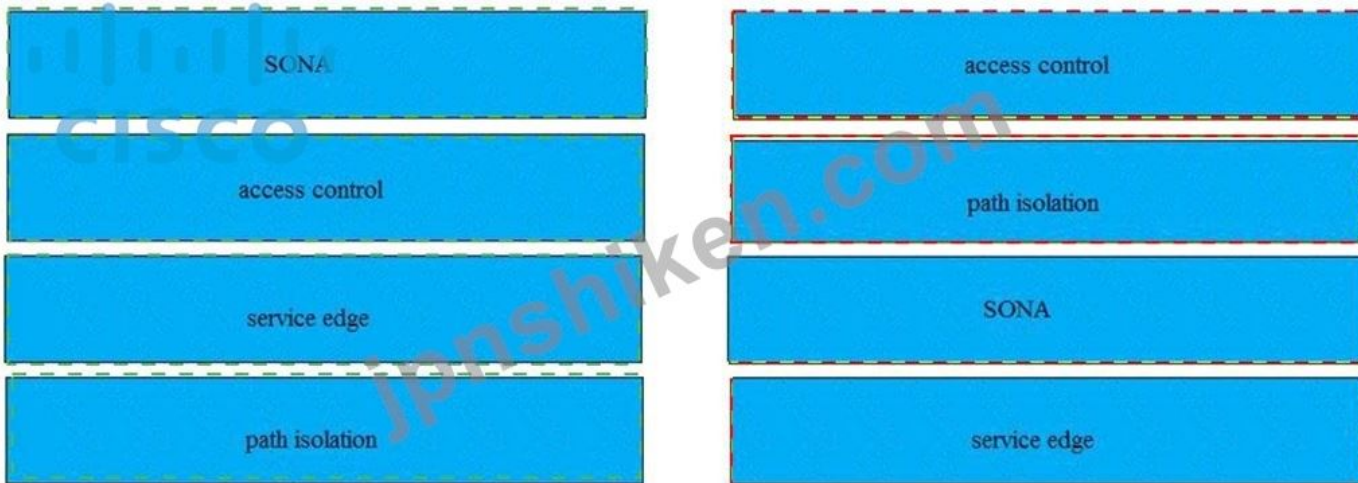
正解: A,B (コメントを发表する)

質問: 37

ネットワーク仮想化機能を左から右の正しい機能にドラッグアンドドロップします。



正解:



冗長リンクシナリオでSTPを使用することについて、どのステートメントが正しいですか？

- A. 冗長リンクを最も効率的に使用できます。
- B. 一度に1つの冗長リンクのみを使用します。
- C. 2つのリンクを結合し、それらを1つのリンクとして扱います。
- D. 交互リンク上でパケットを送信することによってトラフィックのバランスをとる。

正解: ([正解を表示します](#))

質問: 39

OTV技術をサポートするために、データセンターでどの2つのシスコ製品を使用できますか？ 2つを選択してください)

- A. Cisco Nexus 5500 Series Switches
- B. Cisco ASR 9000 Series Routers
- C. Cisco ASR 1000 Series Routers
- D. Cisco Nexus 3000 Series Switches
- E. Cisco Nexus 7000 Series Switches

正解: ([正解を表示します](#))

質問: 40

ネットワークエンジニアは新しいネットワークの設計と実装を完了しました。彼らはどのような2つのプロトコルを使用してネットワークの洞察を得て、最適化が必要なコンポーネントを特定しますか？ 2つを選択してください)

- A. NetFlow
- B. CDP
- C. SNMP
- D. ICMP Echo
- E. NMAP

正解: ([正解を表示します](#))

質問: 41

エンジニアは、限られた人数の従業員で運用できるエンタープライズネットワークを構築する必要があります。エンジニアがCisco Design Lifecycleを使用できる2つの方法はどれですか？ 2つ選択してください。)

- A. 管理
- B. ビルド
- C. 学ぶ
- D. シェア
- E. 操作する

正解: ([正解を表示します](#))

質問: 42

組織は、コンプライアンス規制のために孤立した論理構造を実装する必要があります。

どのような複雑なアクセス制御ネットワークの仮想化方法を使用できますか？

- A. IT組織は、ポスチャ評価要件を満たしていないエンドポイントの検疫ネットワークを作成します
- B. IT組織は、異なる独立した部門にサービスを提供するクライアントとして機能します
- C. IT組織は、無線および有線クライアント用の個別のゲストネットワークを作成します

正解: ([正解を表示します](#))

質問: 43

IPアドレスの浪費を避けるために、ポイントツーポイントリンクで使用するサブネットマスクはどれですか？

- A. 255.255.255.0
- B. 255.255.255.252
- C. 255.255.255.248
- D. 255.255.255.250

正解: B ([コメントを發表する](#))

質問: 44

伝統的に、DMZは2つの場所の間に存在しますか？ (2つ選択)

- A. インターネット
- B. 建物の分布
- C. 企業ネットワーク
- D. 建物へのアクセス
- E. メトロアクセス

正解: ([正解を表示します](#))

質問: 45

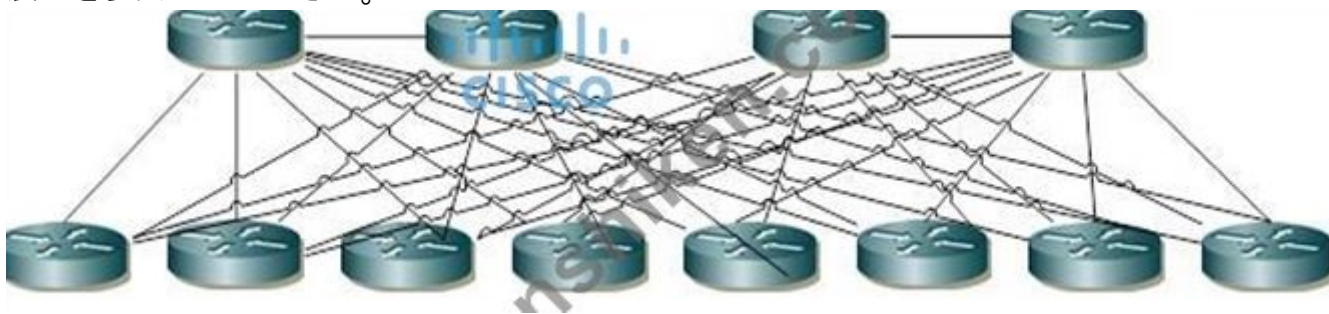
エンジニアは、冗長スイッチが存在する間、スパニングツリートポロジにループがないように見せたいと考えています。どのレイヤ2テクノロジーを使用する必要がありますか？

- A. OTV
- B. PaGP
- C. LACP
- D. VPC

正解: ([正解を表示します](#))

質問: 46

展示を参照してください。



ネットワークが今後24ヶ月間指数関数的に成長すると仮定すると、解決しなければならない主な制限は何ですか？

- A. 弾力性
- B. スケーラビリティ
- C. サービス性
- D. 冗長性

正解: **B** ([コメントを发表する](#))

有効的な**200-310J**問題集はJPNTTest.com提供され、**200-310J**試験に合格することに役に立ちます！  
JPNTTest.comは今最新**200-310J**試験問題集を提供します。JPNTTest.com 200-310J試験問題集はもう更新されました。ここで**200-310J**問題集のテストエンジンを手に入れます。最新版のアクセス、<https://www.jpntest.com/shiken/200-310J-mondaishu> **892**問、**30%ディスカウント**、特別な割引コード: **JPNshiken**」

質問: **47**

どの技術が2つのNexusスイッチを組み合わせ、2つのデバイス間の制御プレーン分離を維持しながら、単一の論理スイッチを形成し、各デバイスを独立して管理する必要がありますか？

- A. vPC
- B. MEC
- C. VSS
- D. Cisco StackWise

正解: ([正解を表示します](#))

質問: **48**

ネットワークエンジニアは、2つのサイトを接続する必要があります。各サイトには異なる自律システム番号があります。どちらの方法で

サイト間でルーティング情報を交換するのに使用しますか？

- A. OSPFv3
- B. EIGRP
- C. BGP
- D. static routing
- E. IGP

正解: ([正解を表示します](#))

質問: **49**

既存のデータネットワークに関する情報を収集する3つの有効な方法は何ですか？ (3つ選択してください)

- A. キャリアレベルのサービス保証を確認するために、パケットレベルの監査を実行します。
- B. ネットワーク監査を実行して、ネットワークの詳細を収集します。

- C. トラフィック分析を実行します。
  - D. 組織的な入力を使用する。
  - E. 実行中のアプリケーションのユーザーマッピングを分析します。
  - F. 顧客の既存のネットワークのメトリックを分析するレポートを使用します。
- 正解: **B,C,D** ([コメントを發表する](#))

質問: 50

エンドポイントの変更されたEUI-64形式のIPv6アドレスを作成するとき使用する2つのコンポーネントは何ですか？ (2つを選択してください)

- A. IPv4 Address
- B. IPv6 Prefix
- C. 64-bit MAC address
- D. Link Local Suffix
- E. 48-bit MAC address

正解: **B,E** ([コメントを發表する](#))

質問: 51

どのタイプのルータが2つの異なるOSPFエリアに接続しますか？

- A. エリア境界
- B. 自律システム境界
- C. 背骨
- D. 内部

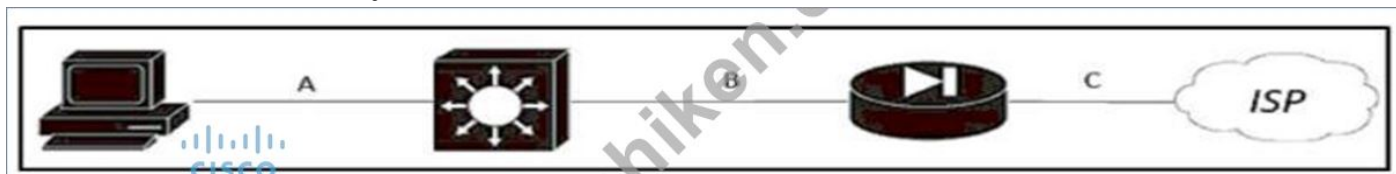
正解: ([正解を表示します](#))

Explanation

<https://www.cisco.com/c/en/us/support/docs/ip/open-shortest-path-first-ospf/13703-8.html>

質問: 52

展示を参照してください。



このカスタマーネットワーク設計はPCで構成されています。レイヤ3スイッチ、およびISPに接続されたASAファイアウォールポイントA、B、およびCは、ネットワーク内の接続を表します。ネットワークの各ポイントで影響を受ける3つの設計パラメータはどれですか。(3選んでください)

- A. ポイントB :PCのMACアドレス
- B. ポイントC :プライベートアドレス指定
- C. ポイントB :NAT変換
- D. ポイントA : 速度デュプレックス設定
- E. ポイントA :NAT変換
- F. ポイントC :パブリックアドレス

正解: ([正解を表示します](#))

質問: **53**

70台のホストを必要とするVLANの場合、どのサブネットが最も効率的ですか？

- A. 10.0.0.1/8
- B. 192.168.15.0/24
- C. 172.31.17.0/26
- D. 192.168.1.0/25

正解: ([正解を表示します](#))

質問: **54**

ネットワークでは、特定のアプリケーションデータフローを転送するための帯域幅を予約するために使用されるプロトコルは何ですか？

- A. cRTP
- B. IEEE 802.1P
- C. RSVP
- D. LFI
- E. Auto QOS

正解: ([正解を表示します](#))

Explanation

RSVP Signaling protocol that enables end stations or applications to obtain guaranteed bandwidth and low delays for their data flows.

質問: **55**

ネットワークエンジニアは深刻な攻撃のアプリケーションレベルの情報を収集する必要がありますか？

- A. NBAR
- B. SNMP collector
- C. NetFlow collector
- D. CiscoWorks
- E. Syslog

正解: **A** ([コメントを發表する](#))

質問: **56**

音声およびビデオアプリケーションのための一方向ネットワーク遅延の許容量はどれくらいですか？

- A. 300 bytes
- B. 1 sec
- C. 150 ms
- D. 500 ms

正解: **C** ([コメントを發表する](#))

Explanation

Delay Components in VoIP Networks

The ITU's G.114 recommendation specifies that the one-way delay between endpoints should not exceed 150 ms to be acceptable, commercial voice quality. In private networks, somewhat longer delays might be acceptable for economic reasons. The ITU G.114 recommendation specifies that 151-ms to 400-ms one-way delay might be acceptable provided that organizations are aware that the transmission time will affect the quality of user applications. One-way delays of above 400 ms are unacceptable for general network planning purposes.

質問: 57

同じAS内のiBGPピア間で必要なメッシュリンクを減らすために使用される2つの方法はどれですか？ (2つを選択してください)

- A. コンフェデレーションズ
- B. 原子凝集体
- C. ローカルな好み
- D. ルートリフレクタ
- E. コミュニティ

正解: A,D ([コメントを發表する](#))

質問: 58

スパンニングツリープロトコルを使用する利点はどれですか？

- A. ネットワークループを防止する
- B. 利用可能なすべてのアップリンク帯域幅
- C. は、デュアルホームサーバーがアクティブ - アクティブモードで動作できるようにします。
- D. リンクまたはデバイスに障害が発生した後、高速コンバージェンスが可能

正解: ([正解を表示します](#))

質問: 59

どのオプションが通常のトラフィックフローとパフォーマンス (2つ選択) を特徴としていますか？

- A. 利用
- B. 帯域幅
- C. 可用性
- D. ベースライン

正解: A,B ([コメントを發表する](#))

質問: 60

どのタイプのWAN接続を、WAN全体でしか使用できない低遅延アプリケーションに使用しますか？

- A. MPLS VPN
- B. dialup
- C. unencrypted GRE over the Internet
- D. IPsec over the Internet

正解: ([正解を表示します](#))

質問: 61

2つの要素がIPルーティングの効率を達成するのに役立つエンタープライズネットワークを設計するときは、  
(2つ選択)

- A. static routing
- B. hierarchical addressing
- C. supernettmg
- D. using two different IGP protocols
- E. dynamic IP addressing

正解: ([正解を表示します](#))

有効的な200-310J問題集はJPNTTest.com提供され、200-310J試験に合格することに役に立ちます！  
JPNTTest.comは今最新200-310J試験問題集を提供します。JPNTTest.com 200-310J試験問題集はもう更新されました。ここで200-310J問題集のテストエンジンを手に入れます。最新版のアクセス、<https://www.jpntest.com/shiken/200-310J-mondaishu> 892問、30%ディスカウント、特別な割引コード: **JPNshiken**」

質問: 62

どの2つのプロセスがCisco Design Lifecycleの構築段階に含まれていますか？ (2つ選択)

- A. 検証
- B. 評価
- C. 分析
- D. 設計
- E. 配置

正解: ([正解を表示します](#))

質問: 63

顧客は、3層の階層型ネットワークを設計するために必要な追加のインフラストラクチャーについて質問しています。どの機能がディストリビューションレイヤの利点です伝統的なデザインでは？

- A. レイヤ2とレイヤ3の境界をコアレイヤまで拡張する
- B. アクセスレイヤの回復力を生み出す
- C. 不正アクセスに対する追加のセキュリティサービスを提供します。
- D. アクセス層とコア層との間の障害の分離

正解: **B** ([コメントを发表する](#))

質問: 64

インラインモードでCisco IPSデバイスを導入する利点は何ですか？

- A. サービスの可用性の向上

- B. 適時の脅威検出
- C. ネットワーク待ち時間の短縮
- D. より高速なネットワークコンバージェンス

正解: **B** ([コメントを發表する](#))

質問: **65**

どの技術が企業ネットワークに対するインターネットからの攻撃を防ぐのに役立ちますか？

- A. Cisco IDS
- B. Cisco IPS
- C. Metro Ethernet
- D. Cisco AnyConnect Secure Mobility Client

正解: ([正解を表示します](#))

質問: **66**

どのCiscoツールがネットワークアカウンティング、モニタリング、およびルーティング情報を提供していますか？

- A. CiscoWorks
- B. NetFlow
- C. NBAR
- D. Cisco Prime Collaboration Deployment

正解: ([正解を表示します](#))

質問: **67**

中央集中型ワイヤレスネットワークでWAN帯域幅の消費とワイヤレスクライアントの数が増加しているときに考慮する必要がある設計上の機能はどれですか。

- A. APを削除する
- B. FlexConnect
- C. 高密度
- D. ブリッジング

正解: **B** ([コメントを發表する](#))

質問: **68**

小規模なISPが、ルーティングコアのためにiBGPに移行しており、iBGPメッシュ要件を小規模なサブ自律システムに減らすことを望んでいます。どの方法を使用する必要がありますか。

- A. スタブエリア
- B. 地域
- C. ルートリフレクタ
- D. コンフェデレーション

正解: ([正解を表示します](#))

質問: 69

WAN経由でIPテレフォニーを導入しています。音声トラフィックのDSCP値はどのようになりますか？

- A. COS4
- B. EF
- C. BE
- D. AF41

正解: ([正解を表示します](#))

質問: 70

データセンターのネットワークとストレージのトラフィックを統合するネットワーク技術は何ですか？

- A. 仮想ストレージエリアネットワーク
- B. 統合コンピューティングシステム
- C. 仮想交換システム
- D. ユニファイドファブリック

正解: ([正解を表示します](#))

質問: 71

需要の増加に応じて帯域幅の追加をサポートするネットワークを設計しています。どの用語がこの要件を正しく説明していますか？

- A. 多層
- B. スケーラビリティ
- C. 回復力
- D. モジュール性

正解: ([正解を表示します](#))

質問: 72

確定的なWireless LAN Controller冗長設計では、設計者が利用できるさまざまなオプションに、自分の強みがあります。そのような強さの例はどれですか？

- A. N + N冗長構成により、コントローラ上のアクセスポイントを論理的にグループ化し、コントローラ間でローミングイベントを最小限に抑えることができます。
- B. N + 1冗長構成では、レイヤ3コントローラのローミングを使用し、より効率的に同じサブネット上のトラフィックを維持される。
- C. N + N + 1の冗長構成は、システムに刺激を与えるのは小さい原因すべてのコントローラがNOCまたはデータセンターに配置されていますからです。
- D. ダイナミックロードバランシング、またはソルトアンドペッパーアクセスポイントの設計により、ネットワークパフォーマンスの集約では、オーバーサブスクリプションによる潜在的な影響が回避されます。

正解: ([正解を表示します](#))

質問: 73

CiscoワイヤレスAPがワイヤレスコントローラを検出できるように、Microsoft DHCPサーバでどの値を設定する必要がありますか。

- A. 長さの値
- B. IP DHCPプール名
- C. ベンダークラス識別子
- D. TypeサブオプションコードOxe1

正解: ([正解を表示します](#))

質問: 74

ルートの要約の利点はどれですか？

- A. ルートの更新頻度が高まります。
- B. ルーティングテーブルのサイズが小さくなります。
- C. これは近隣探索を可能にする。
- D. コストメトリックを下げます。

正解: ([正解を表示します](#))

質問: 75

Cisco Discovery Protocolの利点はどれですか？

- A. 直接接続されたCiscoデバイスに関する情報を提供します
- B. タイムスタンプを含む、収集されたデータに関するより詳細な情報を提供します
- C. IEEE 802.1ab標準の一部
- D. NetFlowコレクタを使用しているときにNetFlowによって収集されるネットワーク層データと結合します

正解: ([正解を表示します](#))

Explanation

Cisco Discovery Protocol (formerly known as CDP) is a Layer 2, media-independent, and network-independent protocol that runs on Cisco devices and enables networking applications to learn about directly connected devices nearby. This protocol facilitates the management of Cisco devices by discovering these devices, determining how they are configured, and allowing systems using different network-layer protocols to learn about each other.

質問: 76

どのタイプのトポロジでは、コスト、高可用性、およびコストのバランスが必要な場合にWAN冗長性をサポートします。

- A. star
- B. ring
- C. full meshed
- D. hub-and-spoke
- E. point-to-point
- F. bus
- G. partial meshed

正解: **G** ([コメントを发表する](#))

有効的な**200-310J**問題集はJPNTTest.com提供され、**200-310J**試験に合格することに役に立ちます！  
JPNTTest.comは今最新**200-310J**試験問題集を提供します。JPNTTest.com 200-310J試験問題集はもう更新されました。ここで**200-310J**問題集のテストエンジンを手に入れます。最新版のアクセス、<https://www.jpntest.com/shiken/200-310J-mondaishu> **892**問、**30%ディスカウント**、特別な割引コード: **JPNshiken**」

質問: **77**

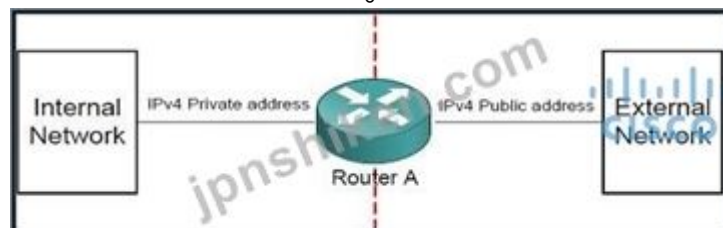
エンジニアがWLANへの安全なアクセスを設計しています。どのセキュリティフレームワークがAPの各WLANクライアントに仮想ポートを作成しますか？

- A. LEAP
- B. WPA2
- C. WPA
- D. 802.1x

正解: ([正解を表示します](#))

質問: **78**

展示を参照してください。



プライベートアドレスを合法的なパブリックアドレスに1対1で変換するために2つのネットワークを接続するには、ルーターAでどの機能を有効にする必要がありますか？

- A. PPP
- B. GARP
- C. VLAN
- D. PAT
- E. NAT

正解: ([正解を表示します](#))

質問: **79**

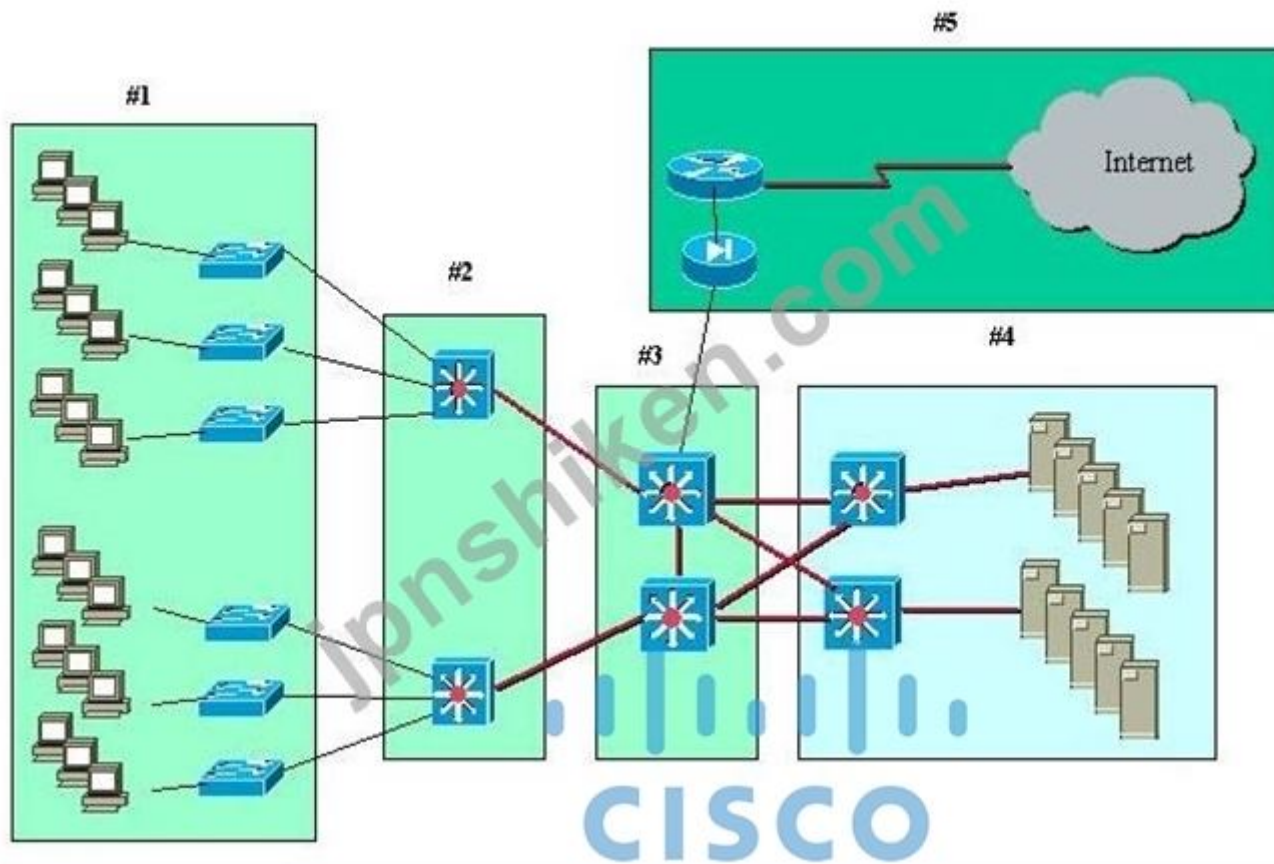
ブランチネットワークにどのような接続で費用対効果の高いバックアップ接続を提供しますか？

- A. MPLS
- B. ATM
- C. Ineternet VPN
- D. SSL VPN

正解: ([正解を表示します](#))

質問: 80

展示を参照してください。



標準のレイヤ2キャンパスネットワーク設計が描かれています。どの番号の付いたボックスがコアレイヤーを表していますか？

- A. #1
- B. #4
- C. #3
- D. #2
- E. #5

正解: C ([コメントを发表する](#))

質問: 81

展示を参照してください。



ネットワーク仮想化アーキテクチャのどのコンポーネントが表示されていますか？

- A. path isolation
- B. network services virtualization
- C. policy enforcement
- D. access control

正解: ([正解を表示します](#))

質問: 82

ディープパケット検査を使用して攻撃の特定の性質を判断できるのはどのオプションですか？

- A. network IPS
- B. stateful firewall
- C. syslog server
- D. NetFlow collector

正解: **A** ([コメントを發表する](#))

質問: 83

トップダウンネットワーク設計アプローチのどの説明が正しいですか？

- A. ネットワーク設計者がアプリケーション要件を利用できない場合に使用されます
- B. OSIレイヤーモデルは考慮されません。
- C. 上位OSI層での組織の要件の分析から始まります
- D. OSIモデルの物理層の分析から始まります。

正解: **A** ([コメントを發表する](#))

質問: 84

ネットワーク設計では、光接続を使用してイーサネットスイッチに直接接続されている2台のルータが示されています。ルータ間にはOSPF隣接関係があります。この設計では、どのソリューションがインターフェイスダウン検出を確実にしますかできるだけ早くIGPに報告されていますか？

- A. 自動保護切り替え
- B. 最適化されたOSPF LSAタイマ
- C. 双方向転送検出
- D. 最適化されたOSPF SPFタイマ
- E. イーサネットOAM CFMモニタリング

正解: **C** ([コメントを发表する](#))

質問: **85**

企業は、3つのデータセンター間にVMホスティングクラスタを分散して、サイト間でVMを移動する機能を提供したいと考えています。データセンター間の接続はIPのみであり、新しい設計では既存のWANを使用する必要があります。

どのレイヤ2トンネリング技術を使用すべきですか？

- A. VPLS
- B. AToM
- C. OTV
- D. L2TPv3

正解: ([正解を表示します](#))

質問: **86**

どのデザインがルーティングトポロジに推奨される幾何学的デザインですか？

- A. リニア
- B. 円形
- C. 長方形
- D. 三角

正解: ([正解を表示します](#))

質問: **87**

Cisco ACIサービスグラフとサービスを統合する場合、どのツールを統合された構成管理に使用できますか？

- A. IOS
- B. REST API
- C. APIC CLI
- D. HTML

正解: ([正解を表示します](#))

Explanation

\* Integrated configuration management using the APIC GUI, REST API or Python scripts, all based on a consistent ACI object model

[https://www.cisco.com/c/en/us/td/docs/switches/datacenter/aci/apic/sw/1-  
x/Operating\\_ACI/guide/b\\_Cisco\\_Oper](https://www.cisco.com/c/en/us/td/docs/switches/datacenter/aci/apic/sw/1-<br/>x/Operating_ACI/guide/b_Cisco_Oper)

質問: **88**

Cisco ACIでは、どのオプションが、自動化、管理、監視、プログラム可能な統合ポイントですか？

- A. Postman
- B. APIC
- C. Python
- D. REST

正解: ([正解を表示します](#))

質問: 89

エンタープライズキャンパスネットワークを導入する際には、2つの要素を考慮する必要があります。2つを選択してください)

- A. 管理
- B. 地理
- C. 従業員
- D. スループット
- E. アプリケーション

正解: B,E ([コメントを发表する](#))

質問: 90

集約を使用してネットワーク情報を隠すことの利点はどれですか。

- A. それはネットワークの特定の知識を提供します
- B. 目的地への最適なパスを提供します。
- C. コンバージェンスをスピードアップ
- D. 未知のネットワークへのトラフィックを制限する

正解: ([正解を表示します](#))

質問: 91

ネットワーク設計エンジニアは、Cisco環境ではCiscoの高速コンバージェンスをサポートするダイナミックルーティングプロトコルを求めています What protocol allows for this?

- A. EIGRP
- B. BGP
- C. OSPF
- D. IS-IS
- E. RIP

正解: ([正解を表示します](#))

有効的な**200-310J**問題集はJPNTTest.com提供され、**200-310J**試験に合格することに役に立ちます！  
JPNTTest.comは今最新**200-310J**試験問題集を提供します。JPNTTest.com 200-310J試験問題集はもう更新されました。ここで**200-310J**問題集のテストエンジンを手に入れます。最新版のアクセス、<https://www.jpntest.com/shiken/200-310J-mondaishu> **892**問、**30%ディスカウント**、特別な割引コード: **JPNshiken**」

質問: 92

OSPFは、ネットワーク内のデータベース更新のフラッディングドメインを減らすためにどのオプションを使用しますか？

- A. ハローパケット
- B. インタフェースコスト
- C. エリア
- D. 仮想リンク

正解: [C \(コメントを发表する\)](#)

質問: 93

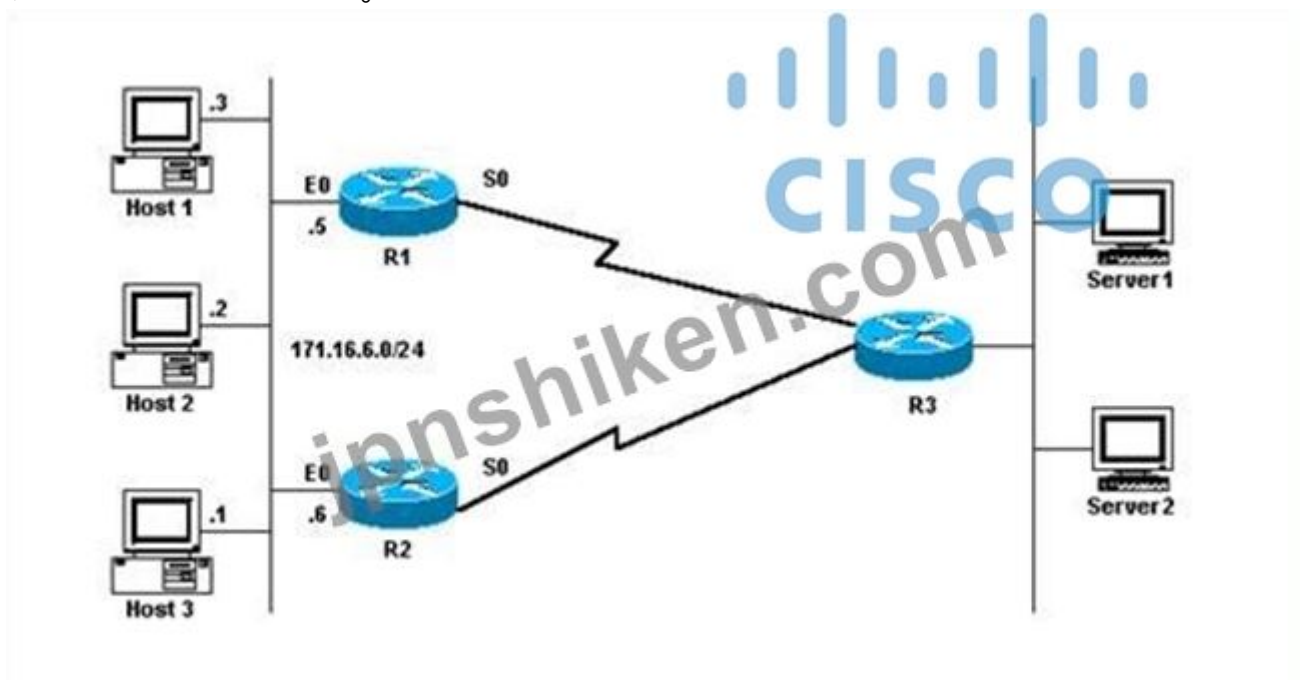
キャンパスネットワークを設計する際にスケーラビリティを採用する2つの利点は何ですか？ (2つを選択してください)

- A. 運用コストを削減
- B. 投資保護
- C. 一貫した操作
- D. より高いポート密度
- E. フォールトトレランスの向上

正解: [\(正解を表示します\)](#)

質問: 94

展示を参照してください。



FHRPプロトコルとロードバランシングを同時に実装するために使用できる設定は何ですか？

- A. R1Interface Ethernet0ip address 171.16.6.5 255.255.255.0standby 1 preemptstandby 1 ip 171.16.6.100standby 1 track Serial0standby 1 priority 95standby 2 preemptstandby 2 ip 171.16.6.200standby 2 track serial 0standby 2 priority

95!!R2interface Ethernet0ip address 171.16.6.6 255.255.255.0standby 1 preemptstandby 1 ip  
171.16.6.100standby 1  
track Serial0standby 2 preemptstandby 2 ip 171.16.6.200standby 2 track serial 0  
**B.** R1Interface Ethernet0ip address 171.16.6.5 255.255.255.0standby 1 preemptstandby 1 ip  
171.16.6.100standby 1  
track Serial0standby 2 preemptstandby 2 ip 171.16.6.200standby 2 track serial 0standby 2 priority 95!!  
R2interface  
Ethernet0ip address 171.16.6.6 255.255.255.0standby 1 preemptstandby 1 ip 171.16.6.100standby 1 track  
Serial0standby 1 priority 95standby 2 preemptstandby 2 ip 171.16.6.200standby 2 track serial 0  
**C.** R1Interface Ethernet0ip address 171.16.6.5 255.255.255.0standby 1 preemptstandby 1 ip  
171.16.6.100standby 1  
track Serial0standby 1 priority 95!!R2interface Ethernet0ip address 171.16.6.6 255.255.255.0standby 1  
preemptstandby 1 ip 171.16.6.100standby 1 track Serial0standby 1 priority 95  
**D.** R1Interface Ethernet0ip address 171.16.6.5 255.255.255.0standby 1 preemptstandby 1 ip  
171.16.6.100standby 1  
track Serial0standby 1 priority 95!!R2interface Ethernet0ip address 171.16.6.6 255.255.255.0standby 1  
preemptstandby 1 ip 171.16.6.100  
正解: **B** ([コメントを发表する](#))

質問: **95**

どのCiscoテクノロジーが3つ以上のスイッチを接続してスイッチとして動作するか

- A. routing
- B. Ether Channel
- C. VSS
- D. Stack Wise

正解: ([正解を表示します](#))

質問: **96**

高度に復元力のあるインフラストラクチャを設計する際に、通常どのレイヤーが単一障害点ですか？

- A. distribution
- B. WAN
- C. access
- D. internet

正解: ([正解を表示します](#))

質問: **97**

どちらがネットワーク仮想化のタイプですか？ 2つを選択してください)

- A. VSS: 仮想スイッチングシステム
- B. VRF: 仮想ルーティングと転送
- C. VCI: 仮想チャンネル識別子
- D. VLSM: 可変長サブネットマスク

E. VM: 仮想マシン

F. VMP: 仮想メモリプール

正解: ([正解を表示します](#))

Explanation

Network virtualization encompasses logical isolated network segments that share the same physical infrastructure. Each segment operates independently and is logically separate from the other segments. Each network segment appears with its own privacy, security, independent set of policies, QoS levels, and independent routing paths.

Here are some examples of network virtualization technologies:

VLAN: Virtual local-area network

VSAN: Virtual storage-area network

VRF: Virtual routing and forwarding

VPN: Virtual private network

VPC: Virtual Port Channel

質問: 98

マルウェア、ウイルス、およびその他の悪意のあるトラフィックからの攻撃を防ぐためのシスコのツールはどれですか？

A. Cisco ISE

B. Cisco Secure ACS

C. Cisco IDS

D. Cisco IPS

正解: D ([コメントを发表する](#))

質問: 99

モジュラーネットワークアーキテクチャを使用する利点はどれですか？ 2つを選択してください)

A. ケーブル要件の削減

B. 正確なモニタリング

C. 柔軟性の増加

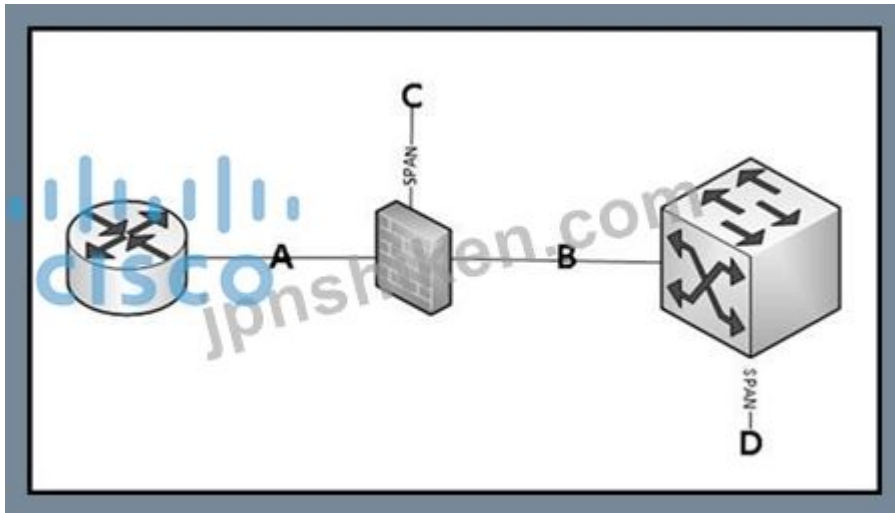
D. 一致した文書

E. トラブルシューティングを容易にする

正解: ([正解を表示します](#))

質問: 100

展示を参照してください。



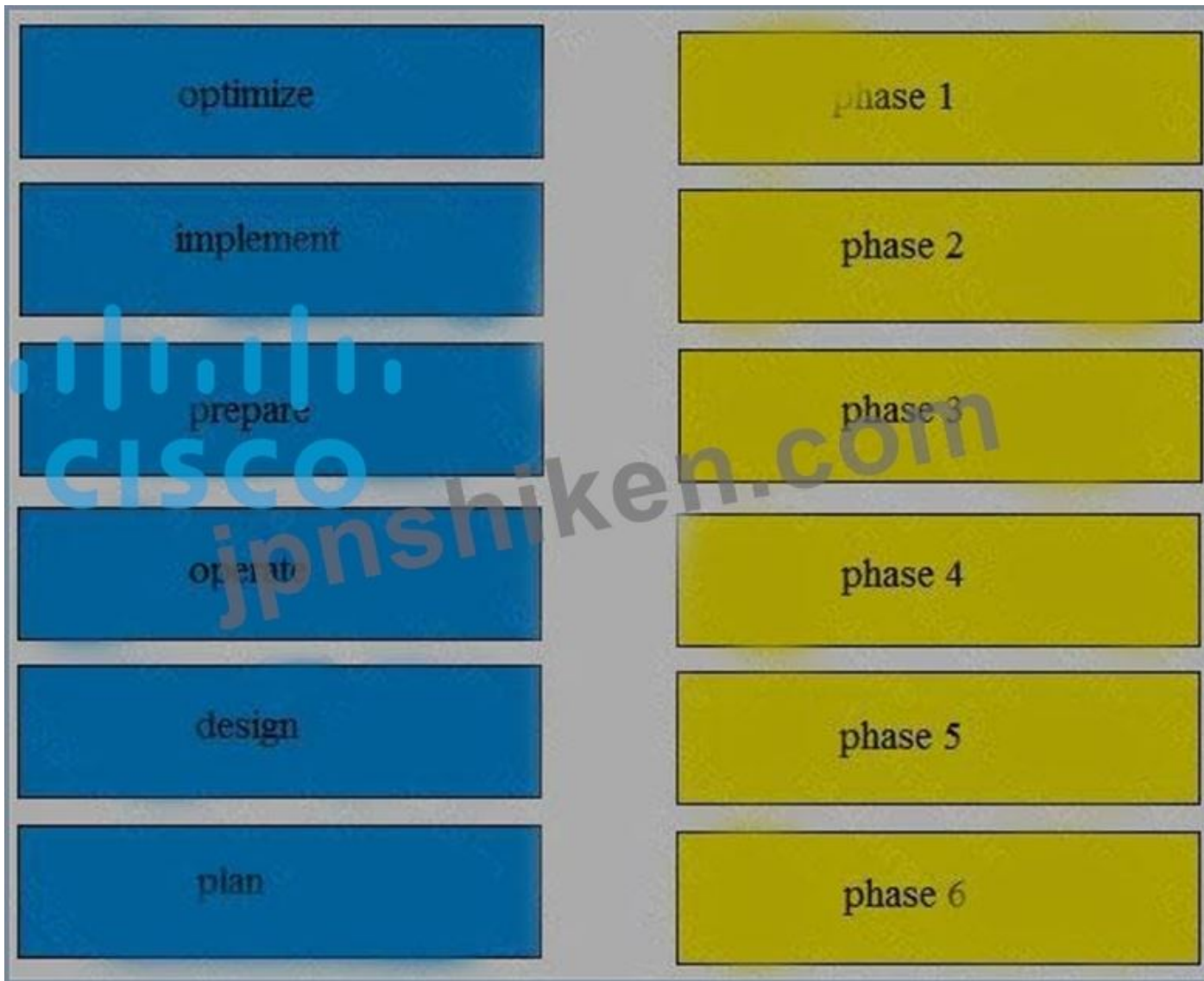
多くのデータセンタートラフィックを見るために、モニタ専用IPSを配置する最適なのはどの場所ですか？

- A. 内部スイッチをパッシブにする
- B. ファイアウォール前のインライン
- C. ファイアウォール後のインライン
- D. ファイアウォールをパッシブにする

正解: ([正解を表示します](#))

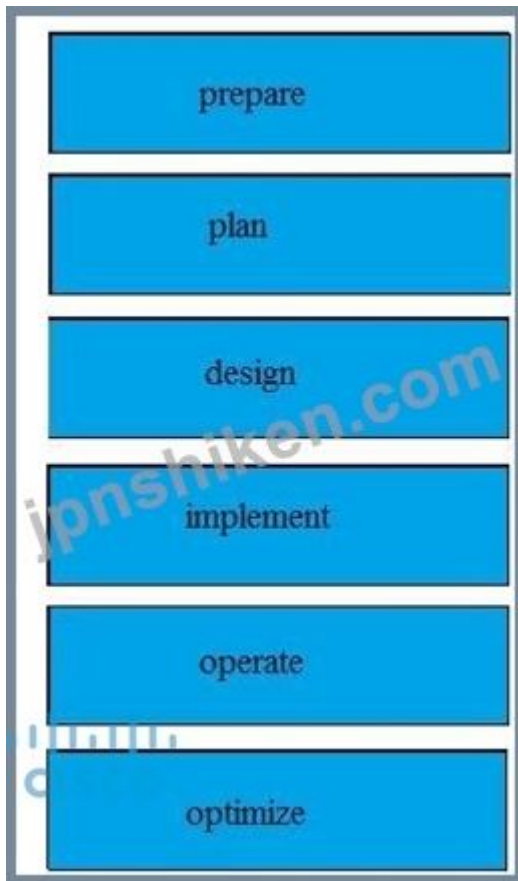
質問: 101

標準ネットワークのライフサイクルのフェーズを、左から順にドラッグアンドドロップします。



正解:





質問: 102

従来のレイヤ2アクセスモデルに比べて、レイヤ3アクセスモデルの利点はどれですか？  
(2つ選択)

- A. 増加した隣接関係
- B. ルーティングテーブルのサイズを縮小する
- C. ルータのリソースを削減する
- D. より速いコンバージェンス

正解: D ([コメントを发表する](#))

質問: 103

既存のネットワークへの変更を設計する場合、環境制約を理解し文書化されているためにどんな2つのオプションがありますか？ (2つ選択)

- A. 既存の文書の場合
- B. 床面積とラックスペースの可用性
- C. 暖房および空調
- D. ネットワークリソースの利用
- E. ホストの命名規則

正解: C,D ([コメントを发表する](#))

質問: 104

どのようにルーティングテーブルのサイズを減らすには？ (2つ選択)

- A. VLAN
- B. 要約
- C. NAT
- D. 静的ルート

正解: ([正解を表示します](#))

質問: 105

エンタープライズキャンパスネットワーク設計では、2つの場所で冗長性が勧められますか (2つを選択してください)

- A. 建物の分布
- B. キャンパスコア
- C. 建物へのアクセス
- D. eコマース
- E. インターネット接続

正解: A,B ([コメントを發表する](#))

質問: 106

会社のアプリケーション開発者は、アプリケーションのマルチキャストホストアドレスを要求し、推奨事項を尋ねます。どの2つのマルチキャストIPをお勧めしますか? (2つ選択してください。)

- A. 238.38.38.38
- B. 211.11.11.11
- C. 230.30.30.30
- D. 240.40.40.40
- E. 223.23.23.23

正解: ([正解を表示します](#))

有効的な**200-310J**問題集はJPNTTest.com提供され、**200-310J**試験に合格することに役に立ちます!

JPNTTest.comは今最新**200-310J**試験問題集を提供します。JPNTTest.com 200-310J試験問題集はもう更新されました。ここで**200-310J**問題集のテストエンジンを手に入れます。最新版のアクセ

ス、<https://www.jpntest.com/shiken/200-310J-mondaishu> **392**問、**30%ディスカウント**、特別な割引コード: **JPNshiken**」

質問: 107

どのルーティングプロトコルがキャンパス環境内で最も速いコンバージェンスと最大の柔軟性を提供しますか?

- A. OSPF
- B. EIGRP
- C. IS-IS

**D. BGP**

正解: ([正解を表示します](#))

**質問: 108**

仮想ネットワークデバイスにはどの2つのオプションがありますか？ 2つを選択してください)

- A. Hyper-V host
- B. ESX host
- C. switches
- D. routers
- E. VM

正解: C,D ([コメントを發表する](#))

**質問: 109**

シスコエンタープライズアーキテクチャモデルでは、どのデザインが簡単で柔軟にスケーリングを可能にしますか？

- A. top-down
- B. bottom-up
- C. full-mesh
- D. modular

正解: ([正解を表示します](#))

**質問: 110**

シスコのベストプラクティスによれば、どのトラフィック制御を完全優先キューに適用する必要がありますか。

- A. 帯域幅は768 kbpsに制限する必要があります。
- B. 制限は非リアルタイムトラフィックに適用する必要があり、すべてのリアルタイムトラフィックを許可する必要があります。
- C. リンクのシリアル化遅延は100ミリ秒未満に設定する必要があります。
- D. 帯域幅は、リンク容量の3分の1に制限する必要があります。

正解: D ([コメントを發表する](#))

**質問: 111**

待ち時間に基づいてWANリンクを動的に利用するために使用するオプションはどれですか？

- A. equal cost load balancing
- B. Cisco Performance Routing
- C. unequal cost load balancing
- D. policy-based routing

正解: B ([コメントを發表する](#))

**質問: 112**

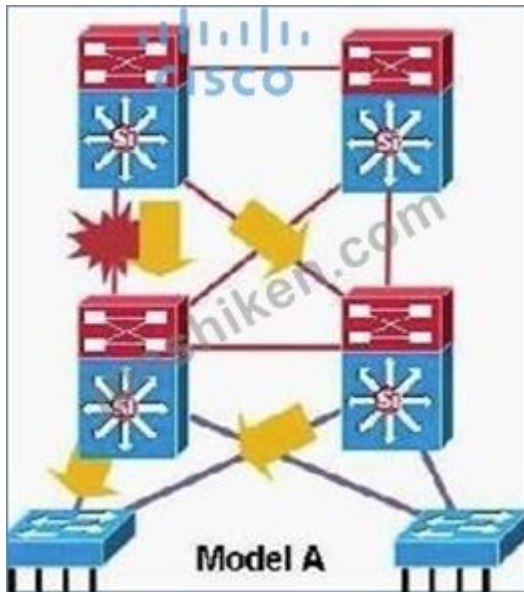
どの第1ホップ冗長プロトコルは、クライアントトラフィックを複数のルータ間で動的に配信しますか？

- A. HSRP
- B. IGRP
- C. VRRP
- D. GLBP

正解: [D \(コメントを发表する\)](#)

質問: 113

展示を参照してください。



組織はFHRPから移行しています。VSSはすでにCisco Catalyst 6500シリーズスイッチに実行した。

エンドホストへの変更を回避するため、デフォルトゲートウェイはVSS上のSVIに引き継がれます。なぜ、実装計画では、FHRP設定を削除してから4時間待機する必要がありますか？

- A. VLANインターフェイスMACアドレスとFHRP MACアドレスは異なります。VLANには4時間かかってインターフェイスが現れます。
- B. SVI IPアドレスとFHRP IPアドレスは異なります。SVIが出るまでに4時間かかります。
- C. VLANインターフェイスのIPアドレスとFHRPのIPアドレスは異なります。ARPキャッシュのタイムアウトは4時間かかる。
- D. VLANインターフェイスのIPアドレスとFHRPのIPアドレスは異なります。VLANインターフェイスをやってくるには4時間かかります。
- E. VLANインターフェイスMACアドレスとFHRP MACアドレスは異なります。ARPキャッシュのタイムアウトが4時間かかる。

正解: [\(正解を表示します\)](#)

質問: 114

どの2つの特性が、ネットワーク設計に対するトップダウンアプローチの利点ですか？ (2つ選択)

- A. 一般的に最速のアプローチです
- B. 設計者は、プロジェクトが終了するまでテストを遅らせることができます
- C. 最初の必要性分析を必要としない

- D. 結果としてのデザインは、現在および将来の両方の要件を満たすことができます
- E. 結果として得られたデザインは、組織のビジネス要件に合わせて最適化されています。
- 正解: ([正解を表示します](#))

質問: 115

どのオプションがボトムアップデザインモデルの利点ですか？

- A. 所望の結果の「大きな画像」を生成する
- B. ユーザーコミュニティのニーズに焦点を当てる
- C. クライアントからの要求に迅速に対応
- D. お客様の要求事項の徹底的な分析が含まれています

正解: [C \(コメントを發表する\)](#)

質問: 116

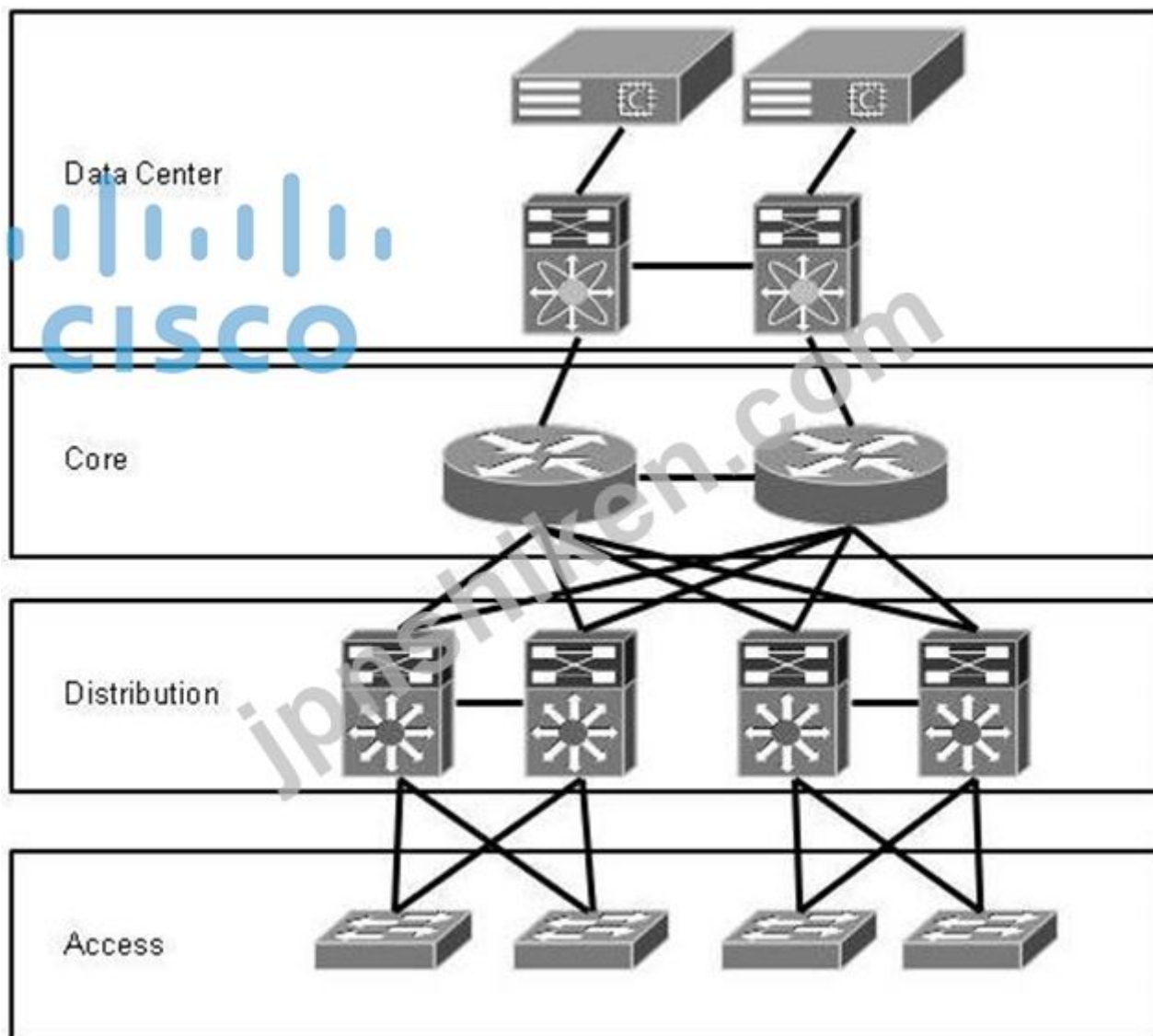
どの3つのベストプラクティスがディストリビューションレイヤの主要機能ですか？ (3つ選択してください)

- A. QoSタグ付け
- B. 承認制御
- C. アクセススイッチアグリゲーション
- D. 障害ドメインの分離
- E. アドレス要約
- F. エンドユーザーとアプリケーションの分離

正解: ([正解を表示します](#))

質問: 117

展示を参照してください。



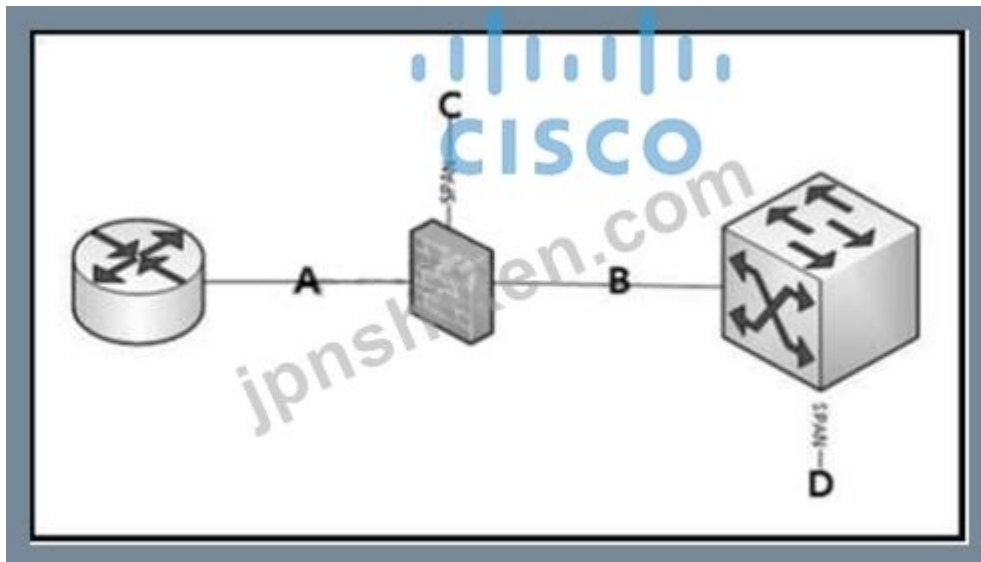
ルーティングテーブル内のルートを集約または要約する必要がある場所はどこですか？

- A. アクセスに向かう分布
- B. 分布の中核となる
- C. コアでデータセンターに向かって
- D. コアに向かって分布する

正解: [D \(コメントを发表する\)](#)

質問: 118

トラフィックがすでにフィルタリングされているため、誤検知をしないように、IPSを導入するのに最適な点は何ですか？



- A. ファイアウォールの前のインライン
- B. ファイアウォールの後のインライン
- C. ファイアウォールのパッシブ
- D. スイッチのパッシブ

正解: ([正解を表示します](#))

Explanation

<https://supportforums.cisco.com/t5/intrusion-prevention-systems-ids/correct-placement-of-ids-ips-in-network-arc>

質問: 119

アクセスポートがラーニングおよびリスニングの状態をバイパスできるSTP機能はどれですか？

- A. Loop Guard
- B. Root Guard
- C. BPDU Guard
- D. PortFast

正解: ([正解を表示します](#))

質問: 120

販売会社のリモートワーカーは、会社の電子メールシステムを介して毎日更新を提出する必要があります。従業員は会社発行のラップトップを持っていないので、会社のメールサーバーへの接続にどのVPN方式を使用していますか？

- A. DMVPN
- B. SSL VPN
- C. L3VPN
- D. GETVPN

正解: **B** ([コメントを發表する](#))

質問: 121

左のセキュリティ用語を右の一致する説明にドラッグします。

ACL

an access control method that is used to forward traffic that is generated from public networks to a specified segment of the corporate network

NAT

includes IOS features that perform network protocol conformance validations

DMZ

performs packet filtering to restrict access on which traffic types are forwarded through the corporate network

firewall

a security option that is used to hide an internal network address before packets are forwarded to another network

正解:

ACL	DMZ
NAT	firewall
DMZ	ACL
firewall	NAT

DMZ

firewall

ACL

NAT

有効的な200-310J問題集はJPNTTest.com提供され、200-310J試験に合格することに役に立ちます！ JPNTTest.comは今最新200-310J試験問題集を提供します。JPNTTest.com 200-310J試験問題集はもう更新されました。ここで200-310J問題集のテストエンジンを手に入れます。最新版のアクセス、<https://www.jpntest.com/shiken/200-310J-mondaishu> 892問、30%ディスカウント、特別な割引コード: **JPNshiken**」

質問: 122

左側のSTPツールキット用語を右側の定義にドラッグします。

PortFast	Cuts convergence time by MaxAge for indirect failure
UplinkFast	Disables port if a BPDU is received
BackboneFast	Bypasses the listening and learning phases
Loop Guard	Prevents sending or receiving BPDUs
Root Guard	Prevents forwarding in the absence of BPDUs
BPDU Guard	Provides 3- to 5-second convergence after link failure
BPDU Filter	Prevents external switches from becoming the root

正解:

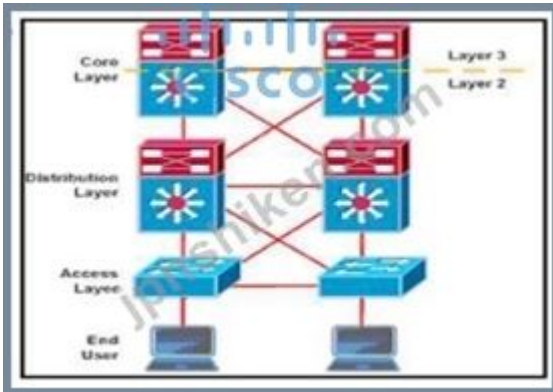
- PortFast
- UplinkFast
- BackboneFast
- Loop Guard
- Root Guard
- BPDU Guard
- BPDU Filter

- BackboneFast
- BPDU Guard
- PortFast
- BPDU Filter
- Loop Guard
- UplinkFast
- Root Guard

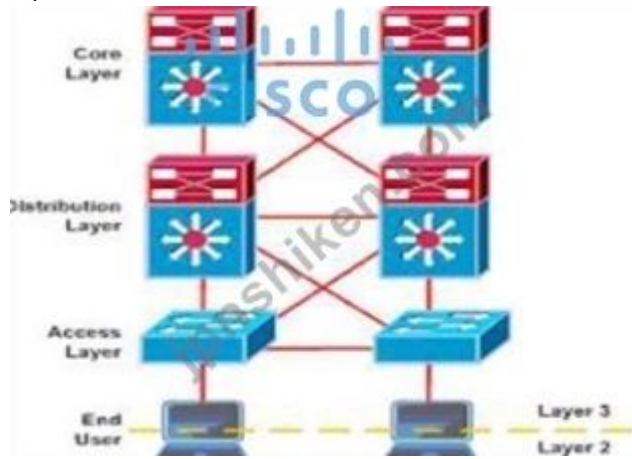
- BackboneFast
- BPDU Guard
- PortFast
- BPDU Filter
- Loop Guard
- UplinkFast
- Root Guard

キャンパスアクセスレイヤを設計している間、ネットワークエンジニアはVLANがアクセススイッチを渡って及ぶようにレイヤ3接続をどこに置き、レイヤ2接続を始めるべきか決定しています。どの設計がこの要件を満たしていますか？

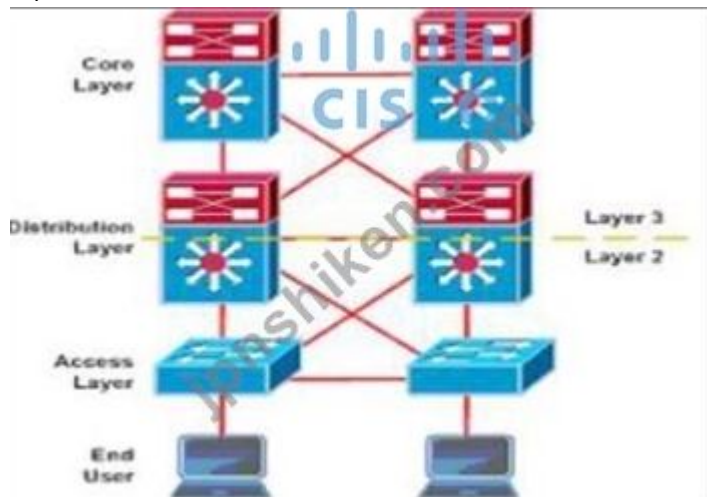
A)



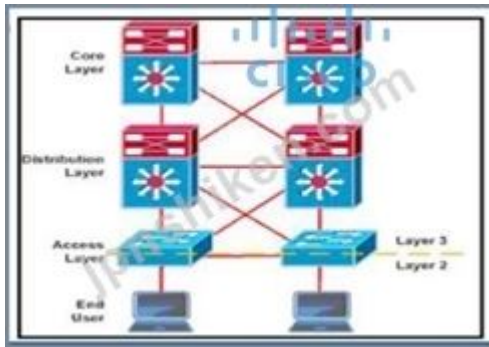
B)



C)



D)



- A. Option B
- B. Option D
- C. Option A
- D. Option C

正解: ([正解を表示します](#))

質問: 124

伝統的に、DMZはどの2つの場所の間に存在しますか？ (2つ選んでください。)

- A. 地下鉄へのアクセス
- B. ビル分布
- C. インターネット
- D. 企業ネットワーク
- E. 建物へのアクセス

正解: ([正解を表示します](#))

質問: 125

エンジニアは、新しいデータセンターネットワークを設計し、ハードウェアコストを削減すると同時に、階層型ネットワークモデルの利点を活用する必要があります。この目標を達成するために、単一のデバイスによってどのレイヤーがディストリビューションレイヤーと組み合わせられますか？

- A. campus
- B. access
- C. cored
- D. DMZ

正解: B ([コメントを發表する](#))

質問: 126

最小限のIPアドレスを浪費しながら、6/25のサブネットを提供できるネットワークのサイズはどれですか？

- A. 16
- B. 19
- C. 23
- D. 22

正解: D ([コメントを發表する](#))

質問: 127

左側の説明を右側の一致するデザインカテゴリにドラッグします。

enables a quick response to a design request

gives the big picture to the organization and designer

incorporates organizational requirements

facilitates designs based on previous experience

Top-Down

Bottom-Up

正解:

enables a quick response to a design request

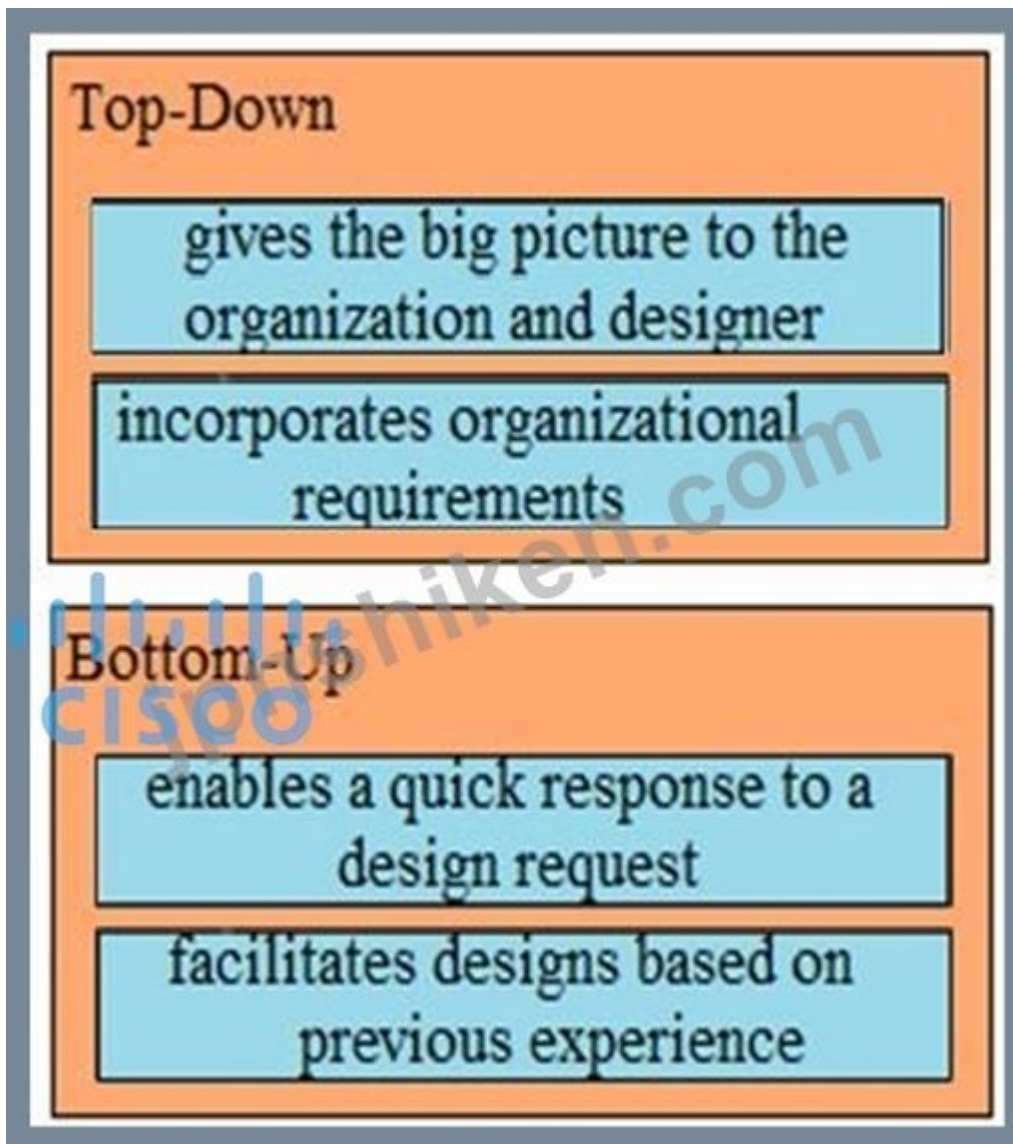
gives the big picture to the organization and designer

incorporates organizational requirements

facilitates designs based on previous experience

Top-Down

Bottom-Up



質問: 128

適切な機能を保証するには、どのHSRPパラメータが一致する必要がありますか？

- A. プリエンプトパラメータ
- B. グループパラメータ
- C. 優先パラメータ
- D. トラッキングパラメータ

正解: ([正解を表示します](#))

質問: 129

ネットワーク設計にボトムアップアプローチを使用した結果、どの問題が発生する可能性がありますか？

- A. デザイナーは以前の経験を利用することはできません。
- B. 設計プロセスは非常に時間がかかる場合があります。
- C. 結果として生じる設計は、組織の要件を満たすことができない場合があります。
- D. ネットワークQoSポリシーが正しく構成されていない可能性があります。

正解: ([正解を表示します](#))

質問: 130

どのVPNトンネリング技術がマルチキャストをサポートしていますか？

- A. Easy VPN
- B. DMVPN spoke-to-spoke
- C. IPSec direct tunnelling hub-and-spoke
- D. IPSec direct tunnelling spoke-to-spoke

正解: ([正解を表示します](#))

質問: 131

到達可能なルートの最大RIPv2ホップ数はいくらかですか？

- A. 13
- B. 15
- C. 14
- D. 16

正解: ([正解を表示します](#))

質問: 132

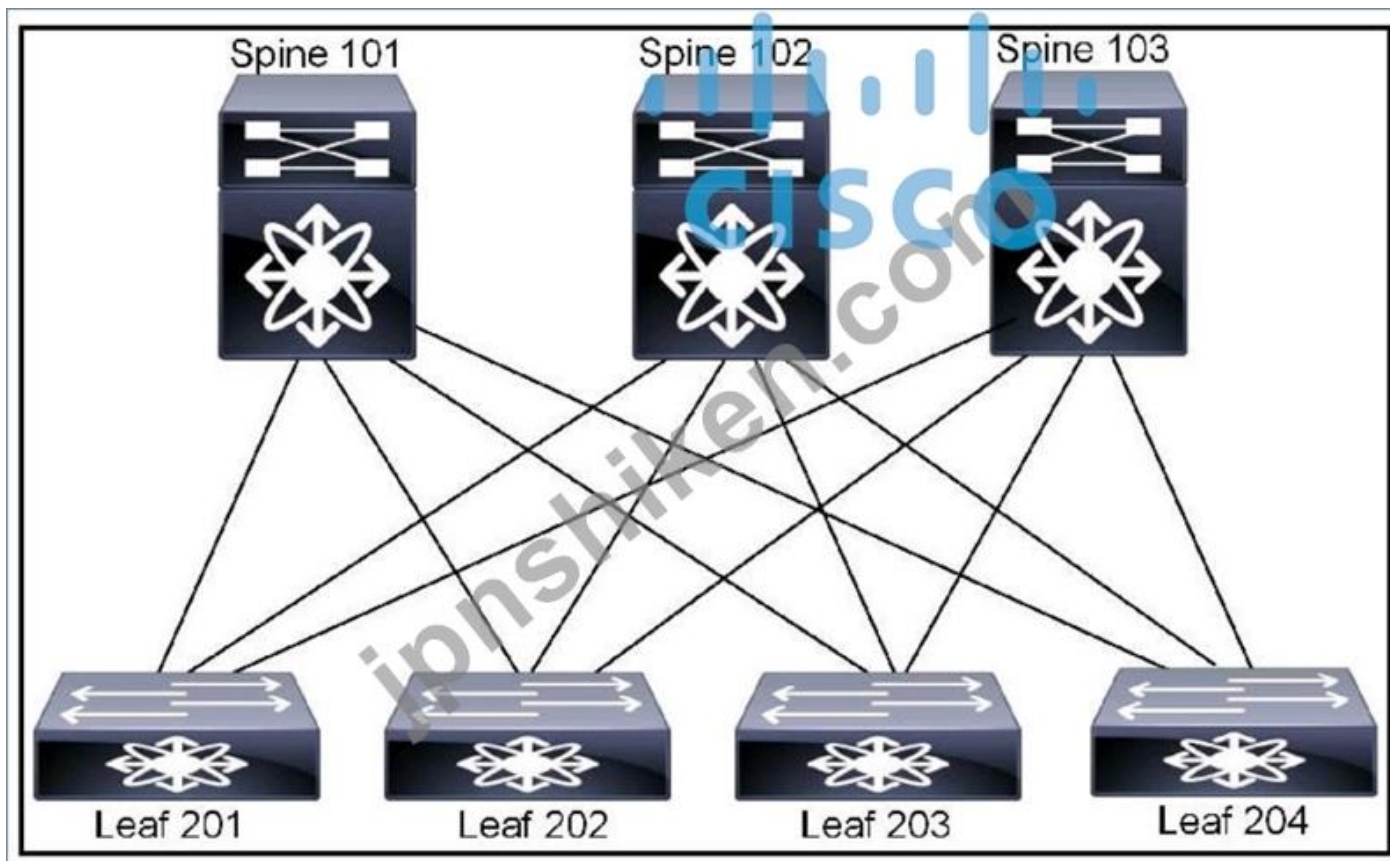
ネットワーク監査を実行するには、どのような主要な情報源が必要ですか？ (3つ選択してください)

- A. 管理職員
- B. 技術者
- C. 新しいネットワーク管理ツール
- D. 既存のドキュメント
- E. 新しい文書
- F. 既存のネットワーク管理ソフトウェア

正解: C,D,F ([コメントを发表する](#))

質問: 133

展示を参照してください。



Spine 102に障害が発生した場合、どのコンポーネントを使用して復元力のあるハッシュを提供しますか？

- A. vPCs
- B. STP
- C. VSS
- D. ECMP groups

正解: ([正解を表示します](#))

質問: 134

どのオプションが高度な輻輳管理メカニズムですか？

- A. ポリシング
- B. ヘッダ圧縮
- C. 重み付けフェアキューイング
- D. ペイロード圧縮

正解: ([正解を表示します](#))

質問: 135

WAN接続を介してリモートデータセンターからリソースにアクセスする際には、どのような設計機能を考慮する必要がありますか？

- A. 信頼性
- B. 管理
- C. セキュリティ
- D. 帯域幅

正解: ([正解を表示します](#))

質問: 136

シスコのワイヤレスコントローラに仮想インターフェイスを作成するために正しいコマンドはどれですか？

- A. タグインターフェイス
- B. config createインターフェイス
- C. タグのないインターフェイス
- D. 設定インターフェイスのアドレス

正解: (正解を表示します)

有効的な200-310J問題集はJPNTTest.com提供され、200-310J試験に合格することに役に立ちます！  
JPNTTest.comは今最新200-310J試験問題集を提供します。JPNTTest.com 200-310J試験問題集はもう更新されました。ここで200-310J問題集のテストエンジンを手に入れます。最新版のアクセス、<https://www.jpntest.com/shiken/200-310J-mondaishu> 892問、30%ディスカウント、特別な割引コード: **JPNshiken**」

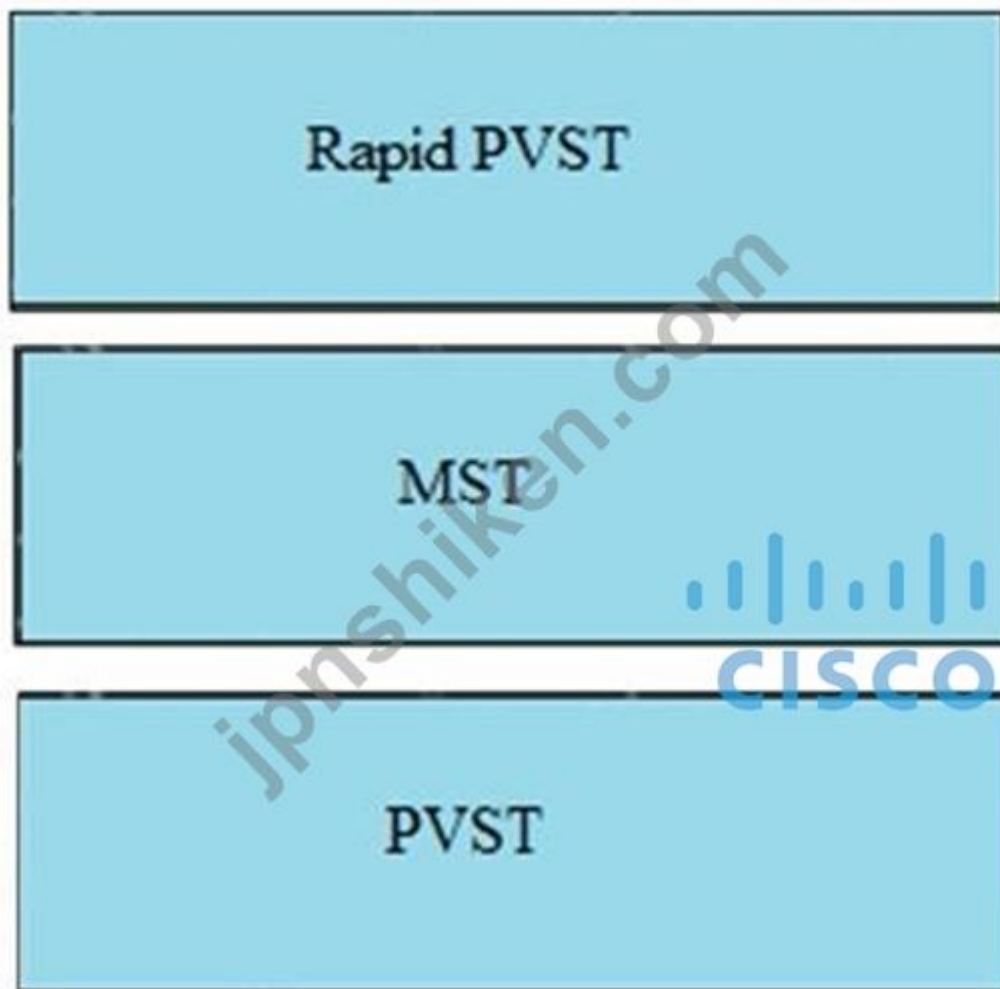
質問: 137

左側のスパンングツリープロトコルを右側の推奨展開環境にドラッグします。

PVST	data center environments in which switching nodes are a mixture of IOS and Cisco NX-OS and minor tuning is needed
Rapid PVST	hybrid environments with several vendors and necessary interoperability
MST	environments in which all switching nodes are based on IOS and no tuning to spanning tree is needed

正解:

PVST	Rapid PVST
Rapid PVST	MST
MST	PVST



**質問: 138**

EVNIについての声明は本当ですか？

- A. RIPをサポート
- B. OSPFV3をサポート
- C. 必要なLDP
- D. デバイスあたり32個の仮想ネットワークをサポート

正解: ([正解を表示します](#))

Explanation

<http://www.cisco.com/c/en/us/td/docs/ios-xml/ios/evn/configuration/xs-3s/evn-xe-3s-book/evn-overview.html>

**質問: 139**

APIは、どの動作モードで位置情報サービスと侵入検知サービスの専用センサーとして機能しますか？

- A. 無差別モード
- B. スニファモード
- C. モニターモード
- D. 発見モード

正解: ([正解を表示します](#))

**質問: 140**

エンジニアは、新しいモジュラーネットワークトポロジを設計しています。階層設計を使用する利点は何ですか？

- A. フェイルオーバーを手動で制御します。
- B. 追加のフォールトトレランスを提供します。
- C. ネットワークの拡張を可能にします。
- D. これは、不等コストパスをサポートします。

正解: ([正解を表示します](#))

質問: 141

新しいエンタープライズネットワークを設計しながら、ネットワークのモジュール性を利用することによってどの機能が改善されますか？

- A. 必要なデバイス数
- B. 構成管理
- C. 障害分離
- D. 費用

正解: ([正解を表示します](#))

質問: 142

2つのルーティングプロトコルが同じルートとプレフィックスを持つ場合、それらはルーティングテーブルに影響しますか？

- A. 両方のルートが追加されます。
- B. 管理距離が最も高いルートのみが追加されます。
- C. 管理距離が最も小さいルートのみが追加されます。
- D. どちらのルートも追加されず、ループが形成されます。

正解: C ([コメントを發表する](#))

質問: 143

組織には、次の基準を満たすWANトランスポートテクノロジーが必要です:

- \* 初期費用が低い
- \* 低～中BWを提供する
- \* 中程度から高い待ち時間とジッタを持つ

組織はどの技術を使用すべきですか？

- A. analog modem
- B. wireless
- C. X.25
- D. DSL
- E. ISDN

正解: D ([コメントを發表する](#))

質問: 144

現代の高速収束ルーティングプロトコルは、どのタイプのトポロジに設計されていますか？

- A. hub-and-spoke
- B. star
- C. hierarchical
- D. full mesh

正解: ([正解を表示します](#))

質問: 145

どのシスコ製品が、リモートデータセンターのWindowsファイルおよび交換サービスのパフォーマンスを向上させるように設計されていますか？

- A. シスコプライムサービスコントローラ
- B. 広域アプリケーションサービス
- C. アプリケーション制御エンジン
- D. シスコアプリケーションポリシーインフラストラクチャコントローラ

正解: B ([コメントを发表する](#))

質問: 146

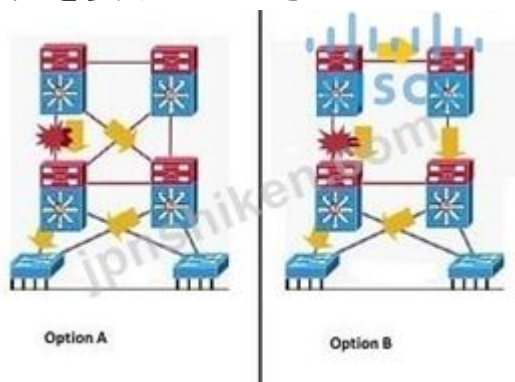
リモートVPNアクセス用に設定するアクセスポリシーは何ですか？ (3つ選択)

- A. 管理者は完全なネットワークアクセスで一元的に認証されます
- B. 従業員は、ACLを使用してアクセスを制限して一元的に認証されます
- C. 従業員はフルアクセスで一元的に認証されます
- D. パートナーは一元的に認証され、ACLを使用してアクセスが制限されます
- E. パートナーはフルアクセスで一元的に認証されます
- F. 管理者は完全なネットワークアクセスでローカル認証されます

正解: ([正解を表示します](#))

質問: 147

展示を参照してください



ビルディングディストリビューションスイッチとキャンパスコアスイッチ間のルーティングを設計していません。すべてのリンクは同じスピードがあると、これらのデザインについての声明は本当ですか？

- A. オプションAは、オプションBよりもフォールトトレランスとコンバージェンスが向上しています。
- B. オプションAはフォールトトレランスは向上しますが、オプションBよりも収束が遅くなります。

- C. オプションBは、オプションAよりもフォールトトレランスとコンバージェンスが向上しています。  
D. オプションBはフォールトトレランスは向上しますが、オプションAよりも収束が遅くなります。  
正解: [A \(コメントを发表する\)](#)

質問: 148

高可用性ネットワークを設計する場合、どのオプションをフォルトドメインに分類できますか？

- A. ネットワーク設計における非冗長デバイス
- B. ネットワーク設計における単一電源装置
- C. ネットワーク設計におけるコアの崩壊
- D. ネットワーク設計の各段階

正解: ([正解を表示します](#))

質問: 149

ボトムアップ設計アプローチの2つのメリットは何ですか？ (2つを選択してください)

- A. 実装のための実際の組織要件の表記が少しまたはまったく必要ない
- B. 組織の要件を組み込む
- C. 設計要求への迅速な対応が可能
- D. 組織とデザイナーに幅広い概要を提供する
- E. 以前の経験に基づく設計を容易にする

正解: ([正解を表示します](#))

質問: 150

ルーターAには、192.168.1.0 / 24ネットワークの3つのフィージブルサクセサがあります。

オプション1のメトリックは8123228です。

オプション2のメトリックは2195467です。

オプション3のメトリックは8803823です。

分散4コマンドがルーターで発行されました

a. ルーターAは、192.168.1.0 / 24ネットワークのルーティングテーブルにアクティブエントリをいくつ持っていますか？

- A. 1
- B. 0
- C. 3
- D. 2

正解: ([正解を表示します](#))

質問: 151

展示を参照してください。

```
Central#show ip route | i 10.21
D 10.21.101.0/24 [170/1965824] via 10.20.10.4, 2d18h, GigabitEthernet0/1
D 10.21.109.0/24 [170/1965824] via 10.20.10.4, 2d18h, GigabitEthernet0/1
D 10.21.45.0/24 [170/1965824] via 10.20.10.4, 2d18h, GigabitEthernet0/1
D 10.21.18.0/24 [170/1965824] via 10.20.10.4, 2d18h, GigabitEthernet0/1
```

ルーティングテーブルのサイズを最適化するために、設計エンジニアは彼らのセントラルオフィスのサブネットのための要約を作成しなければなりません。どの要約IPアドレスが最も効率的ですか？

- A. 10.20.0.0/15
- B. 10.21.128.0/17
- C. 10.21.0.0/16
- D. 10.21.0.0/17

正解: **D** ([コメントを发表する](#))

有効的な**200-310J**問題集はJPNTTest.com提供され、**200-310J**試験に合格することに役に立ちます！  
JPNTTest.comは今最新**200-310J**試験問題集を提供します。JPNTTest.com 200-310J試験問題集はもう更新されました。ここで**200-310J**問題集のテストエンジンを手に入れます。最新版のアクセス、<https://www.jpntest.com/shiken/200-310J-mondaishu> **892**問、**30%ディスカウント**、特別な割引コード: **JPNshiken**」

質問: **152**

どのIETF標準技術はデータセンター設計とともに使用して、サーバーの仮想化を容易に拡張できますか？

- A. vPC
- B. OTV
- C. FCoE
- D. Transparent Interconnection of Lots of Links

正解: ([正解を表示します](#))

質問: **153**

トップダウン設計方法論の体系的なアプローチに必要な3つのモデルは何ですか？

(3つ選択してください)

- A. ネットワークコンポーネント
- B. 物理的
- C. 階層化された
- D. プロトコル
- E. 技術的
- F. 論理的
- G. バーチャル

正解: **B,C,F** ([コメントを发表する](#))

質問: 154

An engineer is designing a disaster recovery solution to avoid IP renumbering when bringing up virtual machines in the alternate data center. Which technology is used?

- A. Multicast Routing
- B. Virtual Routing and Forwarding
- C. Overlay Transport Visualization
- D. Virtual Device Contexts

正解: ([正解を表示します](#))

質問: 155

エンタープライズWLANのワイヤレスLANコントローラーの3つの機能はどれですか？ (3つ選択してください。)

- A. APがH-REAPモードの場合、複数のVLAN上のトラフィックを制御します。
- B. GREトンネルを介してAPとの間でクライアントトラフィックを制御します。
- C. CAPWAPトンネルを介してAPとの間でクライアントトラフィックを制御します。
- D. APがリモートモードの場合、WAN経由でAPを制御します。
- E. APがREAPモードの場合、複数のVLAN上のトラフィックを制御します。
- F. APがH-REAPモードの場合、WAN経由でAPを制御します。

正解: A,C,E ([コメントを發表する](#))

質問: 156

どのVPNトンネリング技術がIPマルチキャストをサポートしていますか？

- A. IPsec direct encapsulation hub-and-spoke
- B. Cisco Easy VPN
- C. IPsec direct encapsulation spoke-to-spoke
- D. DMVPN spoke-to-spoke

正解: ([正解を表示します](#))

質問: 157

Cisco FlexConnectデザインモデルはいつ推奨されますか？

- A. 各遠隔サイトがそれ自身の無線コントローラを有する場合
- B. 各リモートサイトがVSSを実行するとき
- C. リモートサイトのAPを集中管理する場合
- D. リモートサイトがWAN最適化を使用する場合

正解: C ([コメントを發表する](#))

質問: 158

ネットワークの安定性と信頼性の一般的な課題はどんな2つありますか？ (2つを選択してください)

- A. 配布レイヤ障害
- B. アプリケーション障害

- C. コアレイヤの障害
- D. レイヤ1リンク障害
- E. ハードウェア障害

正解: ([正解を表示します](#))

質問: 159

どの3つのオプションがネットワーク論理仮想化の例ですか？ 3つ選択してください

- A. 仮想スイッチングシステム
- B. 仮想デバイスドライバ
- C. 仮想デバイスコンテキスト
- D. 仮想マシン
- E. 仮想ポートチャネル

正解: ([正解を表示します](#))

質問: 160

Cisco Design Lifecycleのどのフェーズで、導入されている新しいテクノロジーをサポートするネットワーク運用チームの能力の不足を特定しますか？

- A. ビルド段階の検証段階。
- B. 管理フェーズの最適化段階。
- C. ビルド段階の展開段階。
- D. 計画段階の評価段階。

正解: **D** ([コメントを发表する](#))

質問: 161

プライベートエンタープライズWANへのバックアップとしてインターネット回線を使用する重要な制限は何ですか？

- A. セキュリティ
- B. 回路帯域幅
- C. 優先順位付け
- D. 運用費用

正解: ([正解を表示します](#))

質問: 162

公衆インターネットを通過するためにルーティングできるIPアドレスはどれですか？

- A. 192.168.32.1
- B. 172.32.1.1
- C. 169.254.32.1
- D. 10.31.1.1

正解: ([正解を表示します](#))

質問: 163

アウトオブバンド管理にはどのCisco Wireless LAN Controllerインターフェイスを使用しますか。

- A. コントローラポート
- B. サービスポート
- C. 仮想ポート
- D. サービスポート

正解: B ([コメントを發表する](#))

質問: 164

既存のネットワークへの変更を設計する場合、環境制約を理解するためにどの2つのオプションが文書化されていますか？ (2つを選択してください)

- A. 床面積とラックスペースの可用性
- B. 暖房および空調
- C. 既存のドキュメントの場所
- D. ネットワークリソースの利用
- E. ホストの命名規則

正解: A,B ([コメントを發表する](#))

質問: 165

シスコエンタープライズアーキテクチャモデルのどのレイヤが高可用性であり、高速コンバージェンスを備え、パケット操作を回避する必要がありますか？

- A. キャンパスの分布
- B. エンタープライズデータセンター
- C. エンタープライズエッジ
- D. キャンパスアクセス
- E. キャンパスコア
- F. リモートアクセスVPN

正解: ([正解を表示します](#))

Explanation

<http://www.ciscopress.com/articles/article.asp?p=1315434>

質問: 166

どの3つのシスコ技術を使用して脅威を検出し緩和できますか？ (3つ選択してください)

- A. sFLOW
- B. ISE
- C. VRRP
- D. FWSM
- E. NetFlow

正解: ([正解を表示します](#))

有効的な**200-310J**問題集はJPNTest.com提供され、**200-310J**試験に合格することに役に立ちます！  
JPNTest.comは今最新**200-310J**試験問題集を提供します。JPNTest.com 200-310J試験問題集はもう更新されました。ここで**200-310J**問題集のテストエンジンを手に入れます。最新版のアクセス、<https://www.jpntest.com/shiken/200-310J-mondaishu> **392**問、**30%ディスカウント**、特別な割引コード: **JPNshiken**」

質問: **167**

コンサルタントは、顧客のためにDMZに面したインターネットの概要を準備する際に、DMZに配置する機能を特定する必要があります。どの2つの機能がDMZでの使用に最適ですか？ 2つを選択してください)

- A. エンタープライズNTPソース
- B. ウェブロードバランサ
- C. DDOS保護
- D. ウェブセキュリティアプライアンス
- E. リモートアクセスVPN終端

正解: ([正解を表示します](#))

質問: **168**

スイッチのペアでVSSを使用することに関する正しい記述はどれですか？

- A. ITは、ペアを1つの論理スイッチとして動作させることができます。
- B. HSRPが必要です
- C. これにより、管理者は各スイッチを個別に管理できます
- D. 冗長リンク上のトラフィックをブロックしてループを防止します。

正解: ([正解を表示します](#))

Explanation

<https://www.cisco.com/c/en/us/td/docs/switches/lan/catalyst6500/ios/12-2SX/configuration/guide/book/vss.html#>

質問: **169**

顧客は、想定される待ち時間が約500ミリ秒である場合、サテライトベースのインターネット接続を備えた小規模のリモート建設サイトに集中通信インフラストラクチャを導入しています。ユーザーエクスペリエンスの記述は本当ですか？

- A. 電話は集中型クラスタへの登録を完了しません
- B. 遅延や会話が重ならない
- C. 最小限の遅延と会話のオーバーラップ
- D. 有意義な遅延と会話の重なり

正解: **D** ([コメントを發表する](#))

質問: **170**

どのVPNトンネリング技術がIPマルチキャストをサポートしていますか？

- A. IPsec direct encapsulation spoke-to-spoke
- B. IPsec VTI
- C. IPsec direct encapsulation hub-to-spoke
- D. Cisco Easy VPN

正解: ([正解を表示します](#))

質問: 171

ネットワークエンジニアは、コーポレートルータを介したIPトラフィックを監視するソリューションを設計しています。

ネットワークプローブを使用せずにフローを収集エンジンにエクスポートします。どのような技術がこの要件を満たしていますか？

- A. Syslog
- B. NetFlow
- C. IP SLA
- D. RMON
- E. SNMP

正解: ([正解を表示します](#))

質問: 172

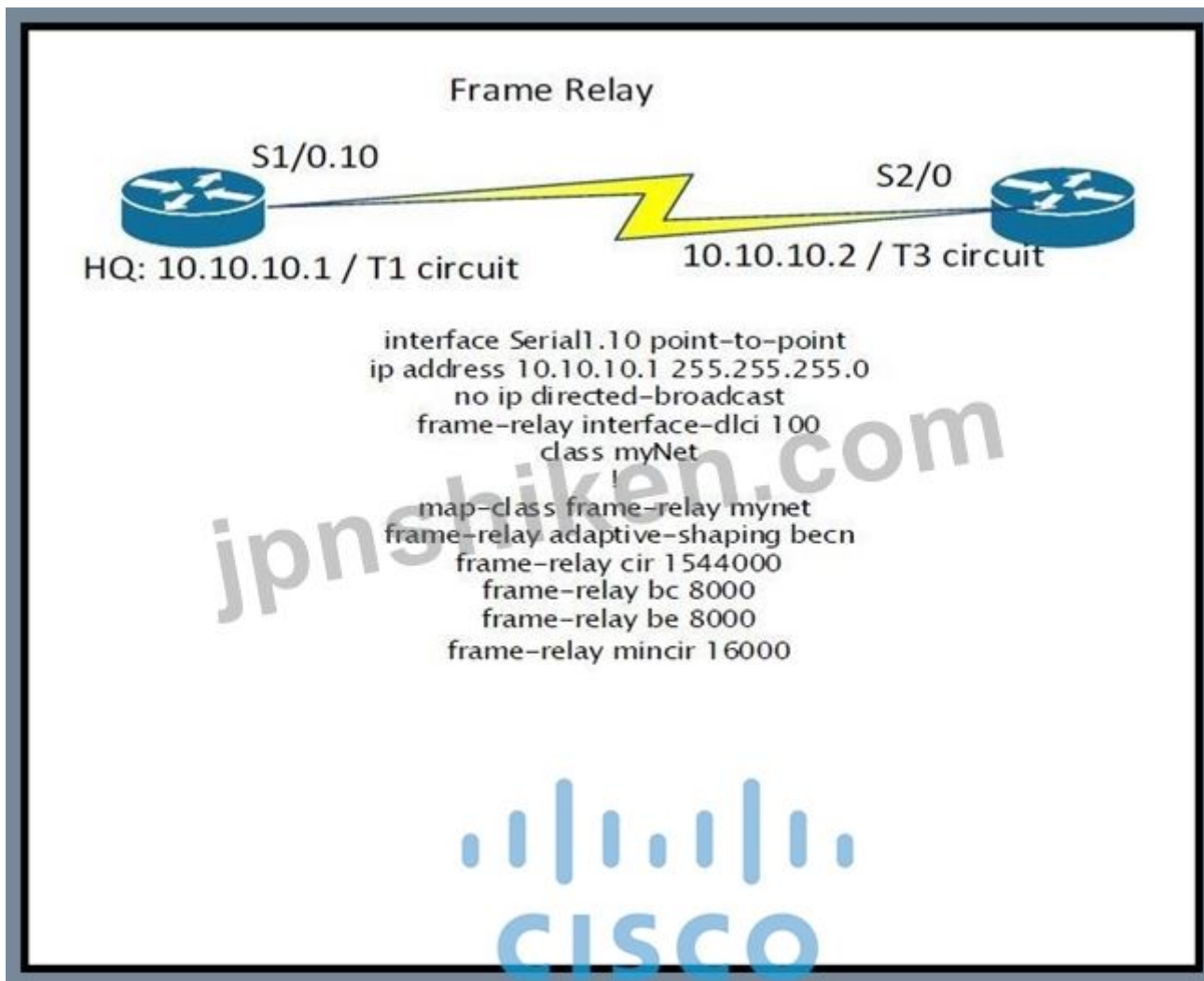
VSSを使用して1つのネットワーク要素に結合できるスイッチの数はいくつですか？

- A. 6
- B. 8
- C. 4
- D. 2

正解: ([正解を表示します](#))

質問: 173

展示を参照してください。



テクニカルコールセンターのネットワークエンジニアは顧客のコールを受信しました。顧客はわずか56 kbpsのデータ

がリモートサイトのT1フレームリレーWAN回線を介して転送することができるだけ苦情を言います。

エンジニアはフレームリレースイッチをチェックし、回線上で56 kbpsだけが転送されていることを確認します。エンジニアは、顧客本部サイトのルータを配置して要求します。

この問題の原因は何ですか？

- A. 誤ったDLCI番号がインターフェイスに割り当てられています。
- B. BECN構成は、この問題を引き起こしています。
- C. クラス名は、インターフェイスの下で誤ってつづられます。
- D. 誤ったCIRが設定されています。

正解: **C** ([コメントを发表する](#))

質問: 174

既存のネットワークの設計変更を準備するとき、すべての既存の情報とドキュメントを特定します。次に行うアクションはどれですか？

- A. パフォーマンスレビューを実行する
- B. ネットワーク監査を実施します。
- C. トラフィック分析を実行する

D. 新しいデザインドキュメントを作成する

正解: **B** ([コメントを發表する](#))

質問: 175

信頼境界を拡張するものは何ですか（電話機が接続されている別の音声VLANとデータVLAN、さらにエンドポイント（ホスト）、IP電話、アクセススイッチ、ディストリビューションスイッチ、コアスイッチ、データセンターを示す小さな図で構成されたスイッチインターフェイス設定（集約スイッチ））？

A. アクセススイッチ

B. IP電話

C. 配布スイッチ

D. 多層PC

E. コアスイッチ

正解: ([正解を表示します](#))

質問: 176

Cisco WLCでVoIPクライアントをどの3つのQoSレベルに設定する必要がありますか。（3つ選択してください）

A. Bronze

B. Critical

C. Premier

D. Silver

E. Gold

F. Platinum

正解: **D,E,F** ([コメントを發表する](#))

質問: 177

QoSが必要な場合にCisco無線アクセスポイントに接続するスイッチポートで設定する必要がある機能は何ですか？

A. Auto Negotiation

B. Dot1q Trunk

C. Cisco Discovery Protocol

D. Portfast

正解: **B** ([コメントを發表する](#))

質問: 178

2つのクラスルーティングプロトコルとは何ですか？（2つ選択）

A. RIPv2

B. OSPF

C. IGRP

D. RIP

## E. BGP

正解: ([正解を表示します](#))

### 質問: 179

OSPFネットワークで高速コンバージェンスを実現するには、どの2つのオプションを使用する必要がありますか？ 2つを選択してください)

- A. 高速ヘロス
- B. LSAグループのペーシング
- C. 双方向転送検出
- D. LSA転送間隔
- E. SPFスロットルタイマー

正解: ([正解を表示します](#))

### 質問: 180

モジュラーデザインの2つの利点は何ですか？

- A. スケーラビリティの向上
- B. セキュリティはすべてのモジュールで実装できます
- C. モジュールを追加できる冗長性の向上
- D. 設計に含まれる階層

正解: ([正解を表示します](#))

Explanation

<http://www.ciscopress.com/articles/article.asp?p=1073230&seqNum=2>

<https://thwack.solarwinds.com/docs/DOC-175763>

### 質問: 181

IPアドレスの予約を考慮して、2つの建物間のポイントツーポイント接続でどのマスクを使用しますか？

- A. 255.255.252.0
- B. 255.255.255.254
- C. 255.255.255.252

正解: ([正解を表示します](#))

有効的な**200-310J**問題集はJPNTTest.com提供され、**200-310J**試験に合格することに役に立ちます！

JPNTTest.comは今最新**200-310J**試験問題集を提供します。JPNTTest.com 200-310J試験問題集はもう更新されました。ここで**200-310J**問題集のテストエンジンを手に入れます。最新版のアクセ

ス、<https://www.jpntest.com/shiken/200-310J-mondaishu> **392**問、**30%ディスカウント**、特別な割引コード: **JPNshiken**」

### 質問: 182

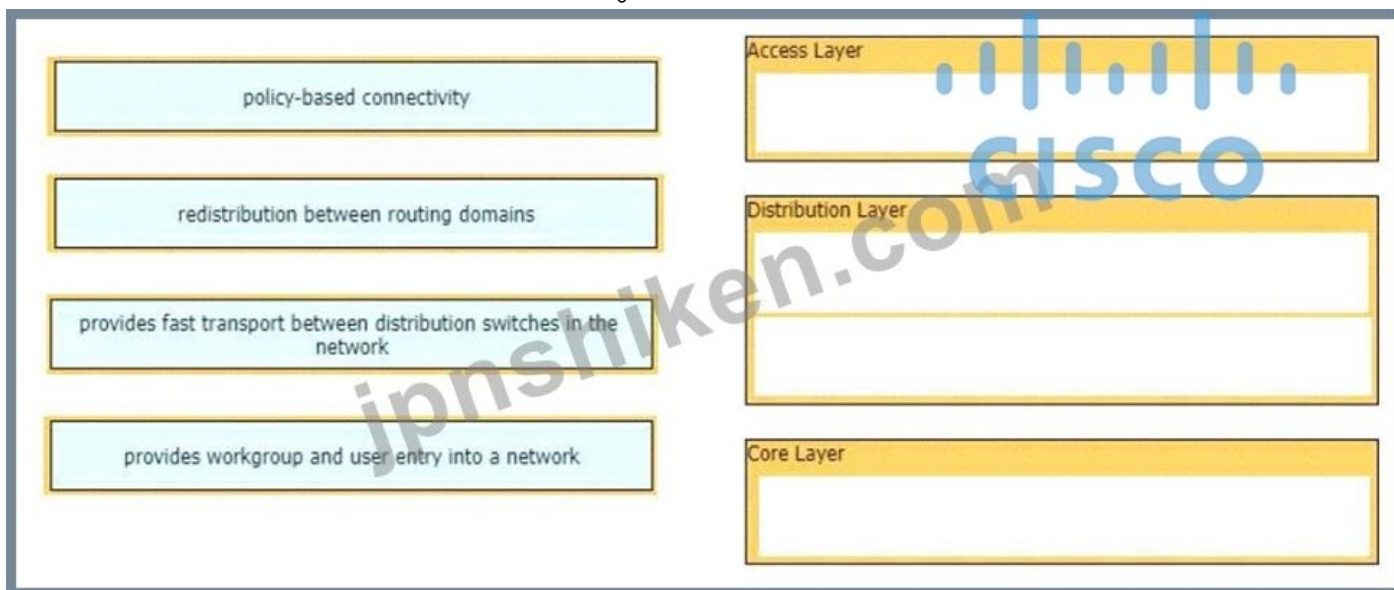
どの3つのオプションがデータセンターの進化の特徴ですか？ 3つ選択してください)

- A. 標準化
- B. オートメーション
- C. 変調
- D. 仮想化
- E. 連結
- F. 最適化

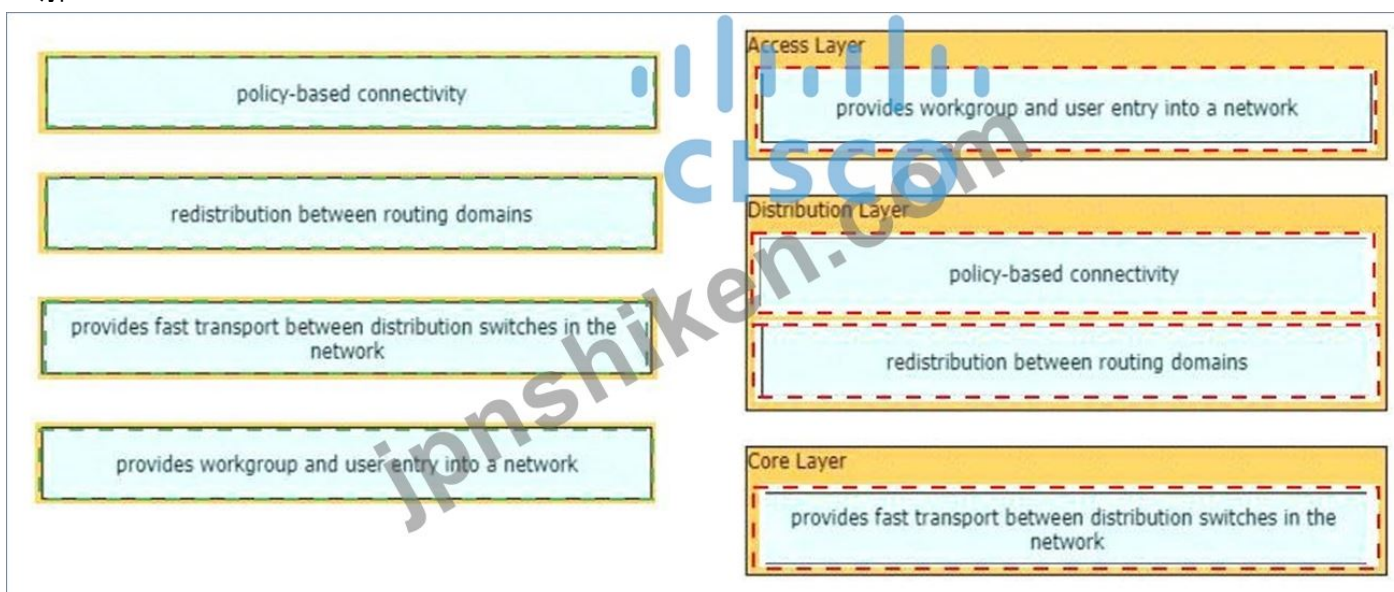
正解: B,D,E ([コメントを发表する](#))

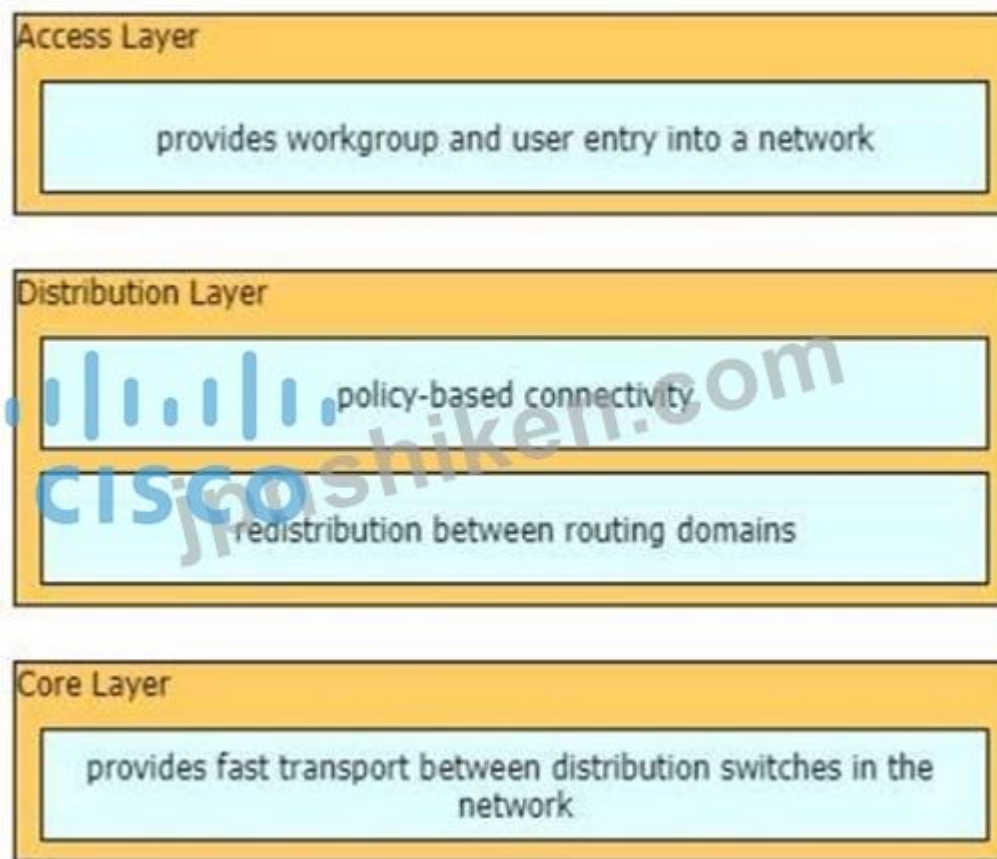
質問: 183

エンジニアは、エンタープライズキャンパスの階層的なLAN設計を設計しています。関数を左から右の正しいレイヤーにドラッグアンドドロップします。



正解:





質問: 184

上位レベルの設計ドキュメントを最もよく表しているオプションはどれですか？

- A. ハードウェアモデル、ソフトウェアバージョン、IPアドレッシング、ルーティングプロトコルなどの特定の情報が含まれています。
- B. これには、顧客のネットワークが使用可能であることを証明するためのテスト計画が含まれています。
- C. ネットワーク機器のインストールと設定に必要な手順と、基本的なネットワーク操作を確認する手順が含まれています。
- D. ビジネスと技術の要件と提案されたネットワークアーキテクチャが含まれています。

正解: (正解を表示します)

Explanation

<https://learningnetwork.cisco.com/thread/98302>

"High-level design (HLD) explains the architecture that would be used for developing a software product. The architecture diagram provides an overview of an entire system, identifying the main components that would be developed for the product and their interfaces. The HLD uses possibly nontechnical to mildly technical terms that should be understandable to the administrators of the system

質問: 185

ある企業が、継続的な接続を必要とする50人の作業員と30台の電話で構成されるブランチオフィスの新しい設計を求めています。高可用性を提供するために設計に含めることができるのはどの項目ですか。 2つ選んでください)

- A. 企業ルーターのバックアップ設定

- B. WANへの単一アップリンク
- C. 支社ルータのバックアップ構成
- D. 常に最新のルーターコードを使用する
- E. WANへのデュアルアップリンク

正解: ([正解を表示します](#))

質問: 186

不正なアクセスポイントを排他的に探すために使用されるモードはどれですか？

- A. モニターモード
- B. スニファモード
- C. 不正検出器モード
- D. ローカルモード

正解: ([正解を表示します](#))

Explanation

CISENU200\_310\_02222016.dat

質問: 187

どのオプションが物理デバイスの仮想化の例ですか？

- A. VRF
- B. VLAN
- C. VPN
- D. VSS

正解: ([正解を表示します](#))

質問: 188

Cisco NetworkArchitectureでの企業向けアーキテクチャDNSサーバとDHCPサーバの推奨配置を記述するステートメントはどのですか？

- A. DHCPサーバーとDNSサーバーをエンタープライズキャンパスアクセスレイヤーとエンタープライズブランチに配置します。
- B. DHCPサーバーをエンタープライズキャンパスのディストリビューションレイヤーに配置し、DNSサーバーをインターネット接続モジュールに配置します。
- C. エンタープライズキャンパスのコアレイヤーとリモートアクセスおよびVPNモジュールにDHCPサーバーを配置し、DNSサーバーをインターネット接続モジュールに配置します。
- D. DHCPサーバーとDNSサーバーをエンタープライズキャンパスのサーバーファームレイヤーとエンタープライズブランチに配置します。

正解: ([正解を表示します](#))

質問: 189

組織は、3階層の階層型ネットワークを崩壊したコアに再設計しています。どのような設計上の問題がシスコのプライマリベストプラクティスごとの懸念事項？

- A. リソース使用率
- B. サービスの描写
- C. 機能の可用性
- D. ポート密度

正解: ([正解を表示します](#))

質問: 190

どのネットワーク要素を複数エリアのOSPF展開で要約する必要がありますか？

- A. number of routes
- B. link state advertisements
- C. communities
- D. IP address

正解: ([正解を表示します](#))

質問: 191

ネットワークエンジニアは、OSPF ASBRがそれ自身の内部でのみ外部LSAをフラッディングする必要があることを要求しています。どのOSPFエリアタイプを設定する必要がありますか？

- A. Totally Stub Area
- B. Not So Stubby Area
- C. Backbone Area
- D. Stub Area

正解: ([正解を表示します](#))

質問: 192

IS-ISはどのタイプのルーティングプロトコルですか？

- A. 距離ベクトル
- B. 静的
- C. スパニングツリー
- D. リンク状態

正解: ([正解を表示します](#))

有効的な**200-310J**問題集はJPNTTest.com提供され、**200-310J**試験に合格することに役に立ちます！

JPNTTest.comは今最新**200-310J**試験問題集を提供します。JPNTTest.com 200-310J試験問題集はもう更新されました。ここで**200-310J**問題集のテストエンジンを手に入れます。最新版のアクセ

ス、<https://www.jpntest.com/shiken/200-310J-mondaishu> **892**問、**30%**ディスカウント、特別な割引コード: **JPNshiken**」