

Cisco.200-310.v2019-05-31.q376

試験コード : 200-310
試験名称 : Designing for Cisco Internetwork Solutions
認証ベンダー : Cisco
無料問題の数 : 376
バージョン : v2019-05-31
ページの閲覧量 : 764
問題集の閲覧量 : 43337

<https://www.jpnsiken.com/shiken/Cisco.200-310.v2019-05-31.q376.html>

質問: 1

どのギガビットイーサネットメディアタイプが、リピータなしで最長の通信距離を提供しますか？

- A. 1000Base-CX
- B. 1000Base-LX
- C. 1000Base-SX
- D. 1000Base-T

正解: [\(正解を表示します\)](#)

説明/参照 :

Explanation:

質問: 2

あなたの上司はあなたにあなたが全体的な帯域幅利用状況、トラフィックタイプによる利用状況、そしてソースと目的地による利用状況を追跡することを可能にする管理プロトコルを推薦することを望んでいます。どれがこの機能に最適ですか？

- A. MRTG
- B. NetFlow
- C. RRD
- D. SNMP

正解: **B** ([コメントを发表する](#))

説明/参照 :

Explanation:

質問: 3

次のうちどれが正しいIPv6グローバルユニキャストアドレス形式を表しますか？

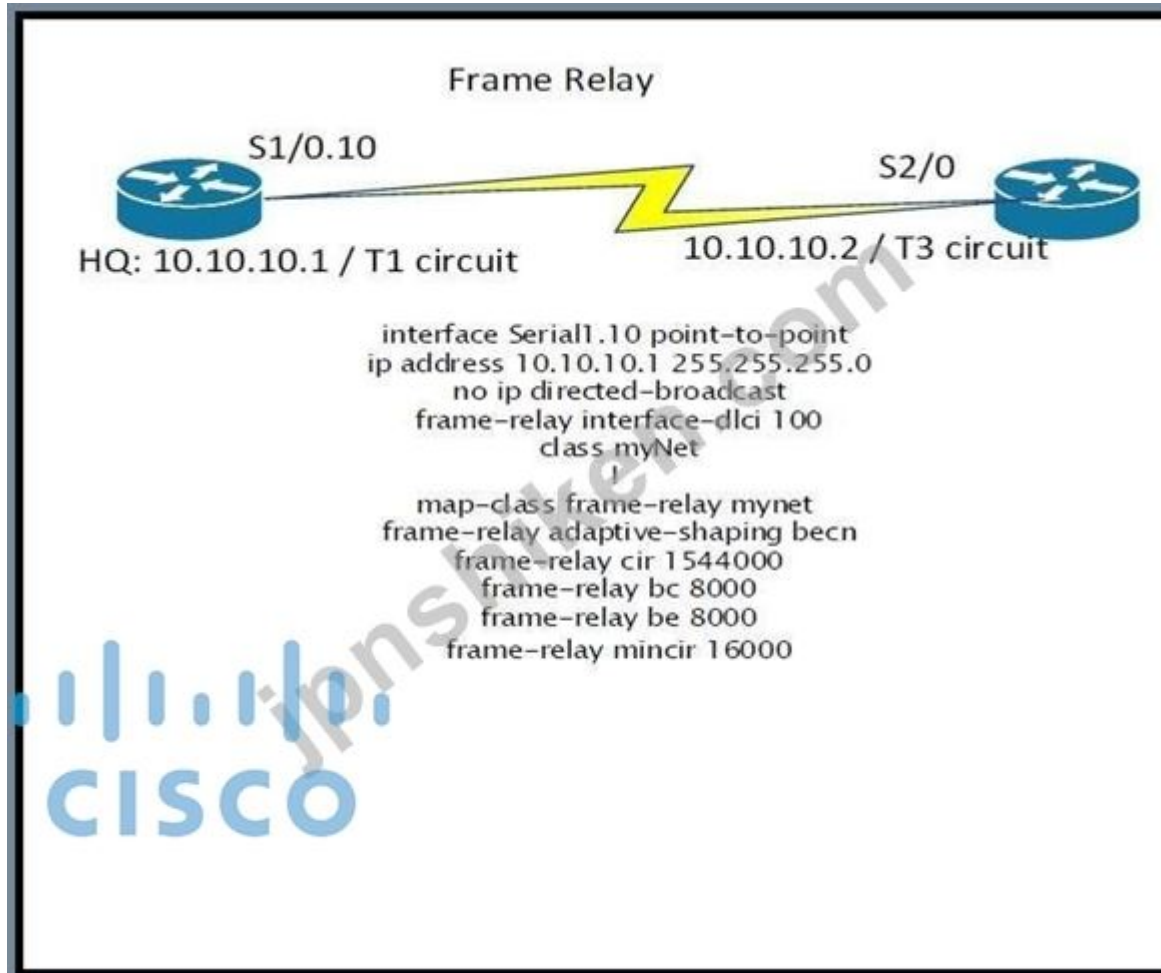
- A. 48ビット (グローバルプレフィックス) + 16ビット (サブネットID) + 64ビット (インターフェイスID)
- B. 64ビット (インタフェースID) + 16ビット (サブネットID) + 48ビット (グローバルプレフィックス)

C. 64ビット (インタフェースID)+ 48ビット (グローバルプレフィックス)+ 16ビット (サブネットID)

D. 16ビット (サブネットID)+ 48ビット (グローバルプレフィックス)+ 64ビット (インターフェイスID)

正解: [\(正解を表示します\)](#)

質問: 4



展示を参照してください。テクニカルコールセンターのネットワークエンジニアが、リモートサイトのT1フレームリレーWAN回線を介して転送できるのは56 kbpsのデータだけであるというお客様からの電話を受けます。エンジニアはフレームリレースイッチをチェックし、56 kbpsだけが回線を介して転送されていることを確認します。エンジニアはカスタマー本社サイトのルータのルータ設定を要求します。この問題が発生する原因は何ですか？

- A. 間違ったCIRが設定されています。
- B. インタフェースの下でクラス名のスペルが間違っています。
- C. インタフェースに誤ったDLCI番号が割り当てられています。
- D. BECN設定が原因でこの問題が発生しています。

正解: [\(正解を表示します\)](#)

質問: 5

既存のネットワークを特徴付ける1つのステップは、ネットワークのパフォーマンス、可用性、使用率、および応答時間などの情報を取得することです。どの活動がこの情報を生成しますか？

- A. 住所および命名分析
- B. 配線とメディアの評価
- C. 論理ネットワークマッピング
- D. ネットワークヘルスチェック

正解: [D \(コメントを發表する\)](#)

質問: 6

ポイントツーポイントリンクにはどのサブネットが最適ですか？

- A. 10.120.10.0/28
- B. 10.120.10.0/30
- C. 10.120.10.0/29
- D. 10.120.10.1/32

正解: [\(正解を表示します\)](#)

質問: 7

キャンパスコアを設計するために重要な3つの設計要件は何ですか？ (3つ選んでください。)

- A. 低遅延
- B. アクセス制御
- C. トラフィックフィルタリング
- D. 高速
- E. 冗長リンク
- F. QoSタギング

正解: [\(正解を表示します\)](#)

説明/参照 :

Explanation:

質問: 8

LWAPが異なるサブネットのCisco WLCと通信できるようにするには、どのDHCPオプションを設定する必要がありますか。

- A. 7
- B. 19
- C. 43
- D. 150

正解: [\(正解を表示します\)](#)

説明/参照 :

Explanation:

質問: 9

225.10.1.1はどのアドレスタイプですか。

- A. 放送
- B. ユニキャスト
- C. マルチキャスト
- D. エニーキャスト

正解: ([正解を表示します](#))

質問: 10

あなたは、最小限のネットワーク帯域幅を使用するルーティングプロトコルを必要とするネットワークを設計しています。

どちらがこの要件を満たしますか？

- A. RIPv2
- B. RIPvng
- C. OSPF
- D. ARP
- E. EGP

正解: ([正解を表示します](#))

説明/参照 :

Explanation:

質問: 11

シスコデザインライフサイクルのどのフェーズで、導入されている新しいテクノロジーをサポートするネットワーク運用チームの能力の不足を特定しますか。

- A. 管理フェーズの最適化段階
- B. ビルドフェーズの展開段階にあります。
- C. ビルドフェーズの検証段階にあります。
- D. 計画フェーズの評価段階

正解: D ([コメントを發表する](#))

質問: 12

どちらのルーティングプロトコルが通常最も早く収束するのでしょうか。(2つ選んでください。)

- A. RIPv1
- B. RIPv2
- C. BGP
- D. OSPF
- E. EIGRP

正解: ([正解を表示します](#))

説明/参照 :

Explanation:

質問: 13

どの用語が、音声およびビデオネットワークの説明によく使用される遅延の特定の尺度を正確に説明していますか？

- A. 信頼性
- B. 待ち時間
- C. ジッター
- D. フラックス

正解: ([正解を表示します](#))

質問: 14

ネットワーク設計は、光接続を使用してイーサネットスイッチに直接接続されている2つのルータを示しています。ルータ間にOSPF隣接関係があります。この設計では、どのソリューションがインターフェイスダウン検出をIGPにできるだけ迅速に報告することを保証しますか。

- A. 最適化されたOSPF SPFタイマー
- B. イーサネットOAM CFMの監視
- C. 双方向フォワーディング検出
- D. 自動保護切り替え
- E. 最適化されたOSPF LSAタイマー

正解: ([正解を表示します](#))

質問: 15

既存のネットワークを特徴付けるための情報を収集するためにネットワーク設計者はどの3つの情報源を使用しますか？ (3つ選んでください。)

- A. スタッフ入力
- B. 目録
- C. ネットワーク監査
- D. トラフィック分析
- E. サーバ統計

正解: ([正解を表示します](#))

説明/参照 :

Explanation:

質問: 16

CDPとは何の略ですか？

- A. シスコデバイスプロトコル
- B. シスコ検出プロトコル
- C. 収集機器プロトコル
- D. キャンパス発見プロトコル

正解: ([正解を表示します](#))

有効的な**200-310**問題集はJPNTest.com提供され、**200-310**試験に合格することに役に立ちます！JPNTest.comは今最新**200-310**試験問題集を提供します。JPNTest.com 200-310試験問題集はもう更新されました。ここで**200-310**問題集のテストエンジンを手に入れます。最新版のアクセス、<https://www.jpntest.com/shiken/200-310-mondaishu> **892**問、**30%ディスカウント**、特別な割引コード：**JPNshiken**」

質問: 17

シングルホーム接続インフラストラクチャの最も良い例はどのシナリオですか。

- A. DSLプロバイダとケーブルプロバイダを使用してWANに接続されているリモートオフィス。
- B. DSLリンクを使用してWANに接続する小規模オフィス。
- C. MPLS回線を介して1つのサービスプロバイダーに接続され、イーサネット接続を介して別のサービスプロバイダーに接続されているデータセンター。
- D. 2つの異なるサービスプロバイダーに接続するために2つの別々のルーターを使用する本社。

正解: ([正解を表示します](#))

質問: 18

既存のデータネットワークに関する情報を収集するための3つの有効な方法は何ですか？ (3つ選んでください。)

- A. 組織の意見を入力します。
- B. トラフィック分析を実行します。
- C. 実行中のアプリケーションのユーザーマッピングを分析します。
- D. キャリアレベルのサービス保証を確認するためにパケットレベルの監査を実行します。
- E. ネットワーク監査を実行してネットワークに関する詳細を収集します。
- F. 顧客の既存ネットワークの測定基準を分析するレポートを使用します。

正解: **A,B,E** ([コメントを發表する](#))

説明/参照 :

Explanation:

質問: 19

DHCPとは

- A. BOOTPの前身
- B. 専用ホスト設定プロトコル
- C. 動的ホスト制御プロトコル
- D. 動的ホスト構成プロトコル

正解: ([正解を表示します](#))

質問: 20

このデバイスによる攻撃に対する一般的な対応は、アラートを送信すること、または修正措置を講じることのいずれかです。

この装置は何ですか？

- A. 脆弱性評価
- B. ルーター
- C. ファイアウォール
- D. 侵入検知システム (IDS)

正解: [D \(コメントを發表する\)](#)

質問: 21

ローミングサポートを有効にするためにWLCが互いにピアリングすることを可能にするテクノロジーはどれですか。

- A. WAPプロファイル
- B. ローミングプロファイル
- C. モビリティグループ
- D. ピアグループ

正解: [C \(コメントを發表する\)](#)

説明/参照 :

Explanation:

質問: 22

ある新興企業が、電子商取引サービスを提供するためのアプリケーションを開発しています。ネットワーク設計者は、セキュリティとスケーラビリティの観点から最適なソリューションを推奨するように相談されます。彼はどの解決策を勧めますか？

- A. インターネットを直接Eコマースアプリケーションサーバーをホストするコアイーサネットスイッチに接続して、ファイアウォールの要件を回避します。
- B. インターネット接続エッジモジュールで電子商取引アプリケーションをホストし、コストを節約し、すべてを拡張します。
- C. 電子商取引サービス用の新しいEnterprise Edgeモジュールを適切なアプリケーション分離で展開し、ファイアウォールを含めます。
- D. 各eコマースサーバーにファイアウォールソフトウェアをインストールし、さらに各ディストリビューションスイッチとコアスイッチにファイアウォールモジュールを配置します。

正解: [\(正解を表示します\)](#)

説明/参照 :

質問: 23

IPルーティングを検討する際に、ネットワーク設計者にとって最も重要な考慮事項はどれですか。

- A. 収束
- B. スケーラビリティ
- C. オンデマンドルーティング

D. 再配布

正解: ([正解を表示します](#))

説明/参照 :

Explanation:

質問: 24

どのインテリアルーティングプロトコルがデフォルトで最も好ましい管理距離を持っていますか？

- A. RIP
- B. OSPF
- C. EIGRP
- D. BGP
- E. IS-IS

正解: ([正解を表示します](#))

説明/参照 :

Explanation:

質問: 25

顧客は、リモートワーカーを含むすべてのインターネットトラフィックをスキャンする必要性に基づいて、フィルタリング設計を要求します。どのような解決策がこれらの要件を満たしていますか？

- A. CiscoクラウドWebセキュリティ
- B. シスコネットワークアドミッションコントロール
- C. Ciscoアイデンティティサービスエンジン
- D. Cisco適応型セキュリティアプライアンス

正解: **A** ([コメントを發表する](#))

説明/参照 :

Explanation:

質問: 26

Cisco Enterprise Architectureモデルのどのレイヤがアベイラビリティが高く、コンバージェンスが速く、パケット操作を回避する必要がありますか。

- A. エンタープライズエッジ
- B. リモートアクセスVPN
- C. 学内配布
- D. キャンパスコア
- E. エンタープライズデータセンター
- F. 学内アクセス

正解: ([正解を表示します](#))

質問: 27

ネットワーク設計へのモジュール式アプローチの利点はどれですか。

- A. 高可用性
- B. 再現性のあるスケーラビリティ
- C. セキュリティ強化
- D. 回復力が向上

正解: ([正解を表示します](#))

説明/参照 :

Explanation:

質問: 28

従来の階層型LAN設計では、ディストリビューションレイヤに関する2つの記述は正しいですか？
(2つ選んでください。)

- A. アクセスレイヤからのデータを集約します。
- B. ユーザーにネットワークへの直接アクセスを提供します。
- C. レイヤ2スイッチングのみを使用します。
- D. 通常インターネットに直接接続されています。
- E. この層でポリシーが実装されています。

正解: ([正解を表示します](#))

質問: 29

既存のネットワークへの変更を設計するとき、環境の制約を理解するために文書化されている2つの選択肢はどれですか。 (2つ選んでください。)

- A. 暖房、エアコン
- B. フロアとラックの空き容量
- C. 既存の文書の場所
- D. ホスト命名規則
- E. ネットワークリソースの利用

正解: ([正解を表示します](#))

質問: 30

LWAPPの機能はどれですか？ (3つ選んでください。)

- A. ファームウェア同期
- B. APのローカル管理
- C. 設定変更は手動で同期されました
- D. 制御チャネルの暗号化
- E. WLC上の設定データのみ
- F. ワイヤレスコントロールフリー操作
- G. ワイヤレス接続での認証用に802.1xを置き換えます

正解: [A,D,E \(コメントを發表する\)](#)

説明/参照 :

Explanation:

質問: 31

エンタープライズキャンパス向けのベストプラクティスアクセスレイヤ設計を保証するために使用される有効なCisco STPツールはどれですか。(3つ選んでください。)

- A. ポートファースト
- B. UDLD
- C. ルートガード
- D. BPDUガード
- E. フレックスリンク
- F. SPAN
- G. イーサチャネル

正解: (正解を表示します)

説明/参照 :

Explanation:

アクセスレイヤ最も確定的で可用性の高いトポロジを提供するために、可能であればVLANを1つのクローゼットに制限します。

STPが必要な場合はRPVST+を使用してください。それは最高の収束を提供します。

トランクをオンおよびオンにネゴシエーションなしで設定します。

ブロードキャスト伝播を回避するために、未使用のVLANを手動で整理します。

階層型ネットワークでは共通のVLANデータベースはほとんど必要ないため、VTPトランスペアレントモードを使用してください。

必要ではないので、ホストポートでのトランキングを無効にします。そうすることで、セキュリティが向上し、PortFastの速度が上がります。

高速コンバージェンスとレイヤ3ロードバランシングを実現するために、アクセスレイヤにルーティングを実装することを検討してください。

PortFast、ループガード、ルートガード、およびBPDUガードを提供するCisco STP Toolkitを使用します。

有効的な**200-310**問題集はJPNTTest.com提供され、**200-310**試験に合格することに役に立ちます！JPNTTest.comは今最新**200-310**試験問題集を提供します。JPNTTest.com 200-310試験問題集はもう更新されました。ここで**200-310**問題集のテストエンジンを手に入れます。最新版のアクセス、<https://www.jpntest.com/shiken/200-310-mondaishu> **392**問、**30%ディスカウント**、特別な割引コード: **JPNshiken**」

質問: 32

スーパーバイザから、ラボ環境内に、同等でないコストのマルチパスルーティングを可能にするルーティングプロトコルを展開するように依頼されました。どちらを選ぶべきですか？

- A. EIGRP
- B. OSPF
- C. IS-IS
- D. RIP

正解: ([正解を表示します](#))

説明/参照 :

Explanation:

質問: 33

外部のDNSサーバーをどのネットワーク上の場所に配置する必要がありますか？

- A. 学内データセンター
- B. 企業支店
- C. インターネット
- D. リモートアクセス

正解: C ([コメントを發表する](#))

説明/参照 :

Explanation:

質問: 34

どのステートメントがEIGRPのユニークな利点を説明していますか？

- A. 不等コストロードバランスを実現します。
- B. 等価コストロードバランスを実現します。
- C. ソースベースの負荷分散を有効にします。
- D. ポートベースの負荷分散を有効にします。

正解: ([正解を表示します](#))

説明/参照 :

Explanation:

質問: 35

RMONアーキテクチャのリモート監視エージェントはどれですか。

- A. 駅
- B. エージェント
- C. 木
- D. プローブ

正解: D ([コメントを發表する](#))

質問: 36

ネットワークエンジニアは、従来のスイッチ型階層設計を使用しています。クライアントは、アクセスレイヤからディストリビューションへのアップリンク使用率を増やすように要求しました。エンジニアは、新しい物理的な接続を追加することなく、この新しい要件をどのように達成できますか？

- A. スパニングツリーPortFastを有効にします
- B. 配布層でVSSを有効にします
- C. アップリンクインターフェイスのMTUサイズを大きくします
- D. 両方のディストリビューションスイッチでルートブリッジの優先順位が同じであることを確認します。

正解: ([正解を表示します](#))

説明/参照 :

Explanation:

質問: 37

エンジニアが可変長サブネットマスクを実装するのはなぜですか？

- A. IPアドレスの無駄使いを防ぐ
- B. 既存のサブネットを拡張します
- C. サブネットを公開する
- D. サブネットを独自のVLANにする

正解: **A** ([コメントを發表する](#))

質問: 38

決定論的な無線LANコントローラの冗長設計により、設計者が利用できるさまざまなオプションにはそれぞれ独自の長所があります。これらのうちどれがそのような強みの例ですか？

- A. 動的ロードバランシング、つまりソルトアンドペッパーアクセスポイントの設計により、オーバーサブスクリプションがネットワーク全体のパフォーマンスに与える潜在的な影響を回避できます。
- B. N + N冗長構成により、コントローラ上のアクセスポイントを論理的にグループ化して、コントローラ間のローミングイベントを最小限に抑えることができます。
- C. N + N + 1冗長構成は、すべてのコントローラがNOCまたはデータセンターに配置されているため、システム管理への影響が最も少なくなります。
- D. N + 1冗長構成では、レイヤ3コントローラ間ローミングを使用し、同じサブネット上のトラフィックを維持して効率を高めます。

正解: ([正解を表示します](#))

説明/参照 :

Explanation:

このような配置では、アクセスポイントとコントローラの複雑なメッシュはありません。

参照先 [http://www.cisco.com/web/learning/le31/le46/cln/qlm/CCDA/design/understanding-](http://www.cisco.com/web/learning/le31/le46/cln/qlm/CCDA/design/understanding-wireless-network-controller-technology-3/player.html)

wireless-network-controller-technology-3 / player.html N + N Nの場合はWLCの冗長性+ N冗長性

([図-14](#)を参照)、同数のコントローラが互いにハックアップします。たとえば、あるフロアのWLC

ペアは、別のフロアの2つ目のペアのバックアップとして機能します。最上位のWLCは、AP1とAP2に対してプライマリ、AP3とAP4に対してセカンダリです。一番下のWLCは、AP3とAP4ではプライマリ、AP1とAP2ではセカンダリです。フェールオーバーの状況を管理するために各コントローラに十分な容量があるはずで

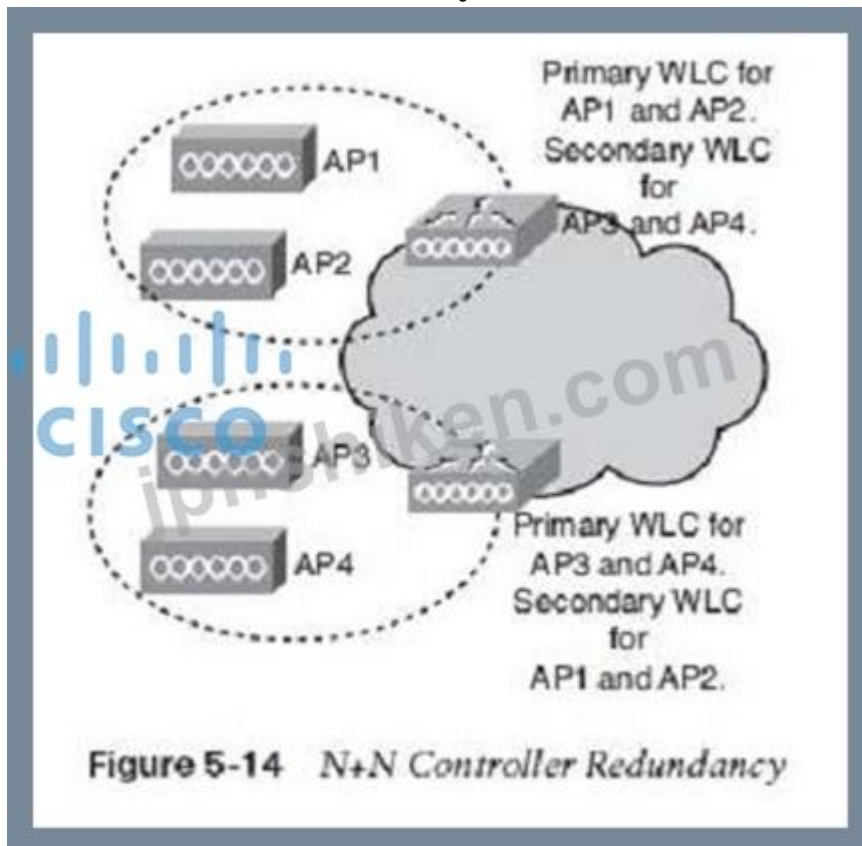


Figure 5-14 N+N Controller Redundancy

N + N + 1 WLCの冗長性

図5-15に示すN + N + 1の冗長性では、同数のコントローラが N + Nの場合と同様に) 相互にバックアップし、さらにバックアップWLCがAPの3次WLCとして設定されます。N + N + 1冗長性は、N + N冗長性にセカンダリコントローラをバックアップするターシャリコントローラを加えたものと同じように機能します。三次WLCはデータセンターかネットワークオペレーションセンターに置かれます

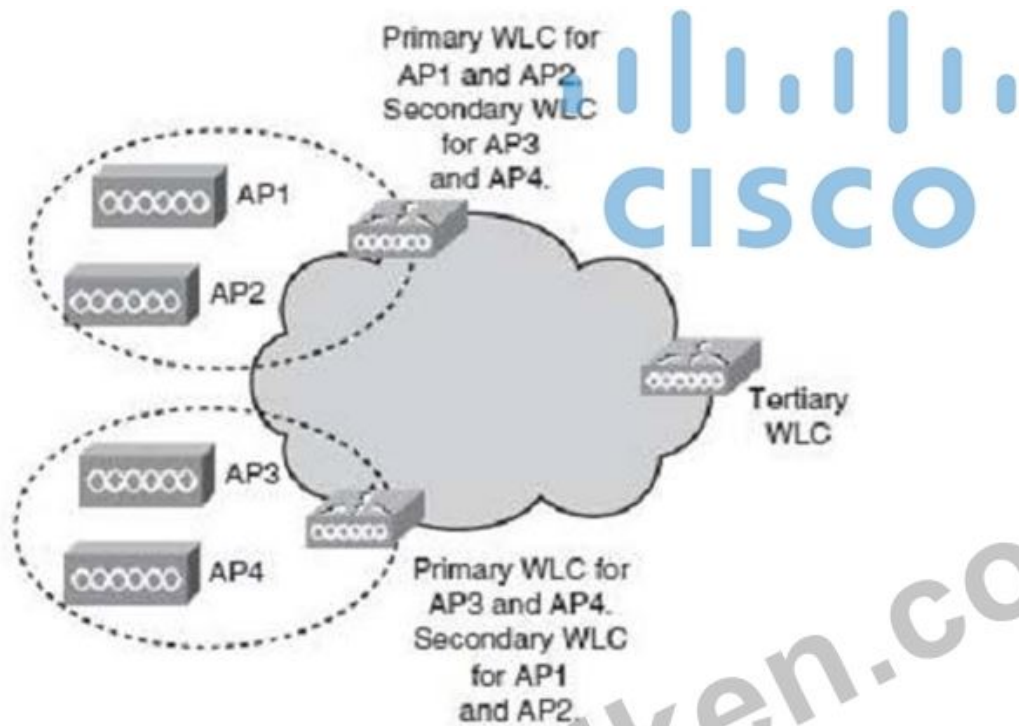


Figure 5-15 *N+N+1 Controller Redundancy*

Table 5-9 covers WLC redundancy.

Table 5-9 *WLC Redundancy*

WLC Redundancy	Description
N+1	A single WLC acts as the backup for multiple WLCs. The backup WLC is configured as the secondary on APs.
N+N	An equal number of controllers back up each other.
N+N+1	An equal number of controllers back up each other. The backup WLC is configured as the tertiary on APs.

質問: 39

エンタープライズレイヤ2スイッチドネットワークでは、リンクの冗長性を有効にするためにどのプロトコルを実行する必要がありますか。

- A. STP
- B. CDP
- C. LACP
- D. PAGP

正解: A ([コメントを发表する](#))

質問: 40

ネットワークのどの層でトラフィックフィルタリングとQoS分類を実行する必要がありますか。

- A. セッション
- B. 配賦
- C. 申し込み
- D. コア

正解: ([正解を表示します](#))

説明/参照 :

Explanation:

Distributionレイヤは、Coreレイヤに入る前にQuality of Serviceがトラフィックのマーキングに通常使用される場所を含む、さまざまなサービスを担当します。

質問: 41

どのタイプのルーターが2つの異なるOSPFエリアに接続していますか？

- A. 自律システム境界
- B. エリア境界
- C. バックボーン
- D. 内部

正解: ([正解を表示します](#))

質問: 42

GREを使用して、公衆インターネット上の2つのルータ間でルーティングプロトコルのネイバー関係が確立されています。この通信チャネルを暗号化するために使用できるテクノロジーは何ですか？

- A. アクセスリスト
- B. IPセキュリティ
- C. コンテキストベースのアクセス
- D. 侵入防止システム

正解: ([正解を表示します](#))

説明/参照 :

Explanation:

質問: 43

ある会社が2つのオフィスを接続するために動的にルーティングされた専用回線と静的にルーティングされたIPsecトンネルを使用しています。プライベート回線障害の場合にのみIPsecトンネルが優先されるように、どのようなルーティング構成を使用できますか。

- A. 管理距離が長いフローティングスタティックルート
- B. EIGRP差異
- C. 帯域幅メトリック
- D. OSPF最大パス

正解: ([正解を表示します](#))

質問: 44

スパニングツリープロトコルを使用する利点はどれですか。

- A. デュアルホームサーバーをアクティブ - アクティブモードで動作させることができます
- B. ネットワークループを防ぎます
- C. リンクまたはデバイスの障害後に高速コンバージェンスを可能にします
- D. 使用可能なすべてのアップリンク帯域幅を利用します

正解: ([正解を表示します](#))

質問: 45

次の項目について、Enterprise Composite NetworkモデルのSP Edgeモジュールはどれですか？

- A. 公衆電話交換網 (PSTN) サービス
- B. サーバーファーム
- C. コア層
- D. エッジ分布

正解: ([正解を表示します](#))

質問: 46

ネットワーク設計へのトップダウンアプローチの利点は2つありますか。(2つ選んでください。)

- A. スループットの初期ニーズ分析を必要としません。
- B. 作成されたデザインは現在および将来の両方の要件を満たすことができます。
- C. 結果として得られるデザインは、組織の業務要件に合わせて最適化されています。
- D. 設計者はプロジェクトの終わりまでテストを遅らせることができます。
- E. 一般的には最速の方法です。

正解: ([正解を表示します](#))

有効的な**200-310**問題集はJPNTTest.com提供され、**200-310**試験に合格することに役に立ちます！JPNTTest.comは今最新**200-310**試験問題集を提供します。JPNTTest.com 200-310試験問題集はもう更新されました。ここで**200-310**問題集のテストエンジンを手に入れます。最新版のアクセス、<https://www.jpntest.com/shiken/200-310-mondaishu> **392**問、**30%**ディスカウント、特別な割引コード: **JPNshiken**」

質問: 47

どの3つの選択肢がネットワーク論理仮想化の例ですか？(3つ選んでください。)

- A. 仮想デバイスコンテキスト
- B. 仮想マシン
- C. 仮想交換機

- D. 仮想デバイスドライバ
 - E. 仮想ポートチャネル
- 正解: ([正解を表示します](#))

質問: 48

どのシスコセキュリティメカニズムが以下にリストされた属性を持っていますか？

センサー機器です

・
トラフィックをキャプチャして分析することによって潜在的な攻撃を探します。

・
それは「専用装置」です

・
受動的に設置されている

・
遅延やオーバーヘッドが発生しない

- A. IKE
- B. PIX
- C. ヒップス
- D. NIDS
- E. HMAC

正解: **D** ([コメントを发表する](#))

説明/参照 :

Explanation:

質問: 49

Cisco WLCでVoIPクライアントをどの3つのQoSレベルに設定する必要がありますか。(3つ選んでください。)

- A. プラチナ
- B. 青銅
- C. 金
- D. シルバー
- E. プレミア
- F. クリティカル

正解: ([正解を表示します](#))

説明/参照 :

Explanation:

質問: 50

Cisco NACアプライアンスについて正しい説明はどれですか。

- A. ネットワーク内のユーザー、そのデバイス、およびその役割を認識します。
- B. ゲストユーザーを認識しません
- C. 他のネットワークデバイスとインラインに配置する必要があります
- D. 監査および報告機能を提供しません

正解: ([正解を表示します](#))

質問: 51

顧客の既存ネットワークの監査を実行していて、次のルータ情報を入手する必要があります。

インターフェース

▪
実行中のプロセス

▪
実行中のIOSイメージ

▪
どのコマンドを使用しますか？

- A. バージョンを表示
- B. スタートアップコンフィギュレーションの表示
- C. プロセスメモリを表示
- D. テクニカルサポートを見る
- E. show running-config

正解: ([正解を表示します](#))

質問: 52

エンジニアは、限られた数の従業員で運用できるエンタープライズネットワークを構築する必要があります。エンジニアはどの2つの方法でCisco Design Lifecycleを使用できますか。(2つ選んでください。)

- A. 学ぶ
- B. 操作する
- C. ビルド
- D. 共有
- E. 管理する

正解: ([正解を表示します](#))

質問: 53

どの2つのリンクステートルーティングプロトコルがIPv6ルーティングをサポートしていますか？(2つ選んでください。)

- A. BGP4 +
- B. OSPF
- C. RIPng
- D. EIGRP
- E. IS-IS

正解: ([正解を表示します](#))

説明/参照 :

Explanation:

質問: 54

UTPを介したマルチモード光ファイバ接続の選択で最も影響を受けるのはどの要素ですか？

- A. 信号減衰
- B. 必要帯域
- C. 必要距離
- D. 電磁干渉
- E. 費用

正解: ([正解を表示します](#))

説明/参照 :

Explanation:

質問: 55

シスコのルータとスイッチが直接接続されたデバイス間で定期的に情報を共有するために使用できる2つの方法はどれですか。(2つ選んでください。)

- A. ARP
- B. NHRP
- C. LLDP
- D. NetFlow
- E. CDP

正解: ([正解を表示します](#))

質問: 56

どの2つのプロトコルがクラスフルルーティングプロトコルですか。(2つ選んでください。)

- A. RIPv1
- B. OSPF
- C. IGRP
- D. BGP
- E. RIPv2

正解: **A,C** ([コメントを發表する](#))

質問: 57

企業ネットワークを設計するときにCisco Lifecycleアプローチを利用する利点は、2つありますか。(2つ選んでください。)

- A. 消費電力を表します
- B. ビジネスの敏捷性を高めます
- C. 取引先への拡張アクセスを許可します
- D. ネットワークの所有権を増やします
- E. ネットワークの可用性を向上させる

正解: ([正解を表示します](#))

説明/参照 :

参照先 https://www.cisco.com/web/partners/services/promos/accelerate/downloads/lifecycle_services_sg.pdf

質問: 58

次のネットワークアドレスを使用してネットワークを設計します。

192.168.168.0

192.168.169.0

192.168.170.0

192.168.171.0

192.168.172.0

192.168.173.0

192.168.174.0

192.168.175.0

どのルートアドレスがこれらのネットワークアドレスの最も良い要約ですか？

A. 192.168.0.0/24

B. 192.168.171.128/3

C. 192.168.168.0/21

D. 192.168.175.0/3

E. 192.168.0.0/16

正解: ([正解を表示します](#))

説明/参照 :

Explanation:

質問: 59

FCAPSとは何の略ですか？

A. 障害、キャッシュ、アプリケーション、本番、セキュリティ

B. 財政、コミュニケーション、応用、生産、安全保障

C. 障害、連結、会計、パフォーマンス、セキュリティ

D. 障害、構成、アカウントティング、パフォーマンス、セキュリティ

正解: ([正解を表示します](#))

質問: 60

IPv6アドレッシングに関して、設計の観点から、これらのステートメントのどれを覚えておくことが重要ですか。

A. IPv6アドレッシングは、設定要件なしでエニーキャストアドレッシングの便利さを提供しません。

B. IPv6はマルチキャストアドレスを使用しません。

C. パケットにリンクローカルの送信元アドレスまたはリンクローカルの送信先アドレスがある場合、IPv6ルーターは1つのリンクから他のリンクにパケットを転送しません。

D. 動的アドレス割り当てにはDHCPv6が必要です。

正解: ([正解を表示します](#))

説明/参照 :

Explanation:

質問: 61

高可用性、ポートセキュリティ、レート制限などの機能を持つ階層はどれですか。

- A. 配賦
- B. ネットワーク
- C. コア
- D. アクセス

正解: **D** ([コメントを發表する](#))

有効的な**200-310**問題集はJPNTTest.com提供され、**200-310**試験に合格することに役に立ちます！JPNTTest.comは今最新**200-310**試験問題集を提供します。JPNTTest.com 200-310試験問題集はもう更新されました。ここで**200-310**問題集のテストエンジンを手に入れます。最新版のアクセス、<https://www.jpntest.com/shiken/200-310-mondaishu> **892**問、**30%**ディスカウント、特別な割引コード: **JPNshiken**」

質問: 62

ネットワークエンジニアは、LANクライアントが同じVLAN上にありながら、さまざまなアクセスレイヤデバイスに接続するように設計する必要があります。どのようなデザインがこの要件をサポートしますか？

- A. ルーティング済み
- B. 切り替え
- C. トンネリング
- D. 仮想

正解: ([正解を表示します](#))

説明/参照 :

Explanation:

質問: 63

経路集約の利点はどれですか。

- A. ルーティングテーブルのサイズを小さくします。
- B. ルートがより頻繁に更新されます。
- C. コスト測定基準を下げます。
- D. 近隣探索を有効にします。

正解: ([正解を表示します](#))

説明/参照 :

Explanation:

質問: 64

どのタイプのルーターが2つの異なるOSPFエリアに接続していますか？

- A. 自律システム境界
- B. 内部
- C. バックボーン
- D. エリア境界

正解: ([正解を表示します](#))

質問: 65

どのIPv6機能がルーティングを有効にして、最も近いコンテンツサーバーに接続要求を配信しますか？

- A. リンクローカル
- B. サイトローカル
- C. エニーキャスト
- D. マルチキャスト
- E. グローバル集計可能

正解: ([正解を表示します](#))

説明/参照 :

Explanation:

任意のキャストは、単一の送信者からのデータグラムが、すべて同じ宛先アドレスによって識別される潜在的な受信者のグループ内のトポロジ的に最も近いノードにルーティングされるネットワークアドレッシングおよびルーティング方法論です。

参照 <http://en.wikipedia.org/wiki/Anycast>

質問: 66

無線LAN設計に無線LANコントローラを実装することの主な利点は何ですか？

- A. AP間のローミング
- B. RADIUSユーザ認証
- C. 無線リソース管理
- D. 高速データ転送

正解: C ([コメントを發表する](#))

説明/参照 :

Explanation:

質問: 67

モジュラーネットワーク設計の利点は2つありますか。(2つ選んでください。)

- A. インテリジェントネットワークサービス
- B. 高いスケーラビリティ
- C. トラブルシューティングのしやすさ
- D. 改善された障害分離

E. エンドツーエンドのセキュリティ

正解: B,C ([コメントを发表する](#))

質問: 68

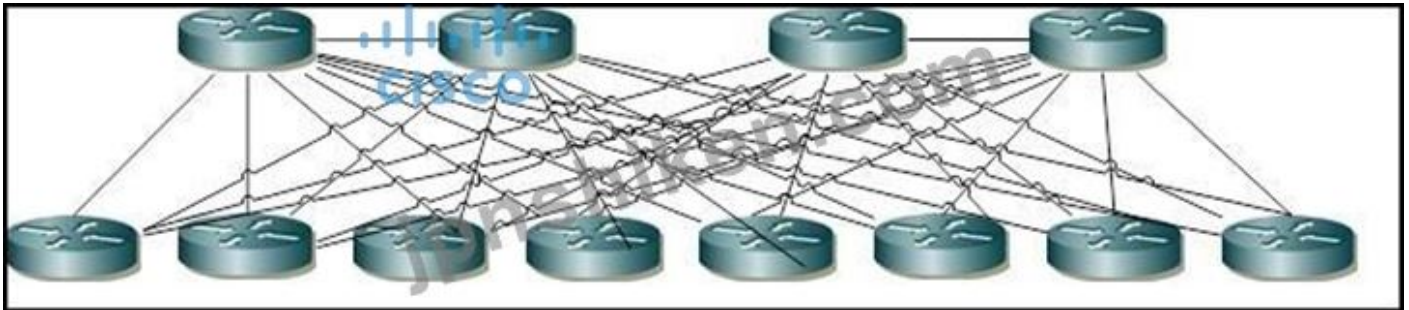
ディレクトリサービスと電子メッセージは、ネットワークのどの層で実行されますか？

- A. コア
- B. ネットワーク
- C. 配賦
- D. 申し込み

正解: ([正解を表示します](#))

質問: 69

展示を参照してください。



今後24ヶ月の間にネットワークが指数関数的に成長すると想定した場合、対処しなければならない主な制限は何ですか？

- A. スケーラビリティ
- B. 保守性
- C. 冗長性
- D. 回復力

正解: ([正解を表示します](#))

説明/参照 :

Explanation:

質問: 70

Address/Mask	Next hop
19.46.0.0/16	Interface 0
19.47.0.0/16	Interface 1
19.52.43.0/24	Router 1
default	Router 2

展示を参照してください。宛先アドレスを持つIPパケットが与えられた場合、ルータはどのネクストホップを選択するか

19.48.254.3？

- A. ルーター1

- B. インタフェース1
- C. ルーター2
- D. インタフェース0

正解: **C** ([コメントを發表する](#))

質問: 71

どの2つのステートメントがOSPF展開を最もよく説明していますか？ (2つ選んでください。)

- A. ABRは自動クラスフルネットワーク境界要約を提供します。
- B. ABRでは、クラスフルネットワーク集約のために手動設定が必要です。
- C. 外部ルートはASBRを介してスタブエリアから自律システムに伝播されます。
- D. 外部ルートは、通常のエリアまたはNSSAからASBRを介して自律システムに伝播されます。
- E. 外部ルートは、通常のエリアまたはNSSAからABRを介して自律システムに伝搬されます。

正解: ([正解を表示します](#))

説明/参照 :

Explanation:

質問: 72

どの形式がIPv6グローバルユニキャストアドレスのそれを反映していますか？

- A. グローバルプレフィックス (16ビット)、サブネットID (64ビット)、インターフェイスID (48ビット)
- B. グローバルプレフィックス (48ビット)、サブネットID (16ビット)、インターフェイスID (64ビット)
- C. グローバルプレフィックス (64ビット)、サブネットID (48ビット)、インターフェイスID (16ビット)
- D. グローバルプレフィックス (16ビット)、サブネットID (16ビット)、インターフェイスID (64ビット)

正解: ([正解を表示します](#))

質問: 73

安全なWAN設計には、動的ルーティングとIPマルチキャストが必要です。どのような2つのVPNプロトコルがこれらの要件を満たしていますか？ (2つ選んでください。)

- A. 標準IPsec
- B. IPsec上のP2P GRE
- C. DMVPN
- D. AnyConnect
- E. PPTP
- F. Easy VPN
- G. SSL / TLS

正解: **B,C** ([コメントを發表する](#))

説明/参照 :

Explanation:

質問: 74

クライアントは、現在複数のサイトに收容されているアプリケーションをリモートデータセンターに統合したいと考えています。このシナリオに特有の2つの設計要件は何ですか？ (2つ選んでください。)

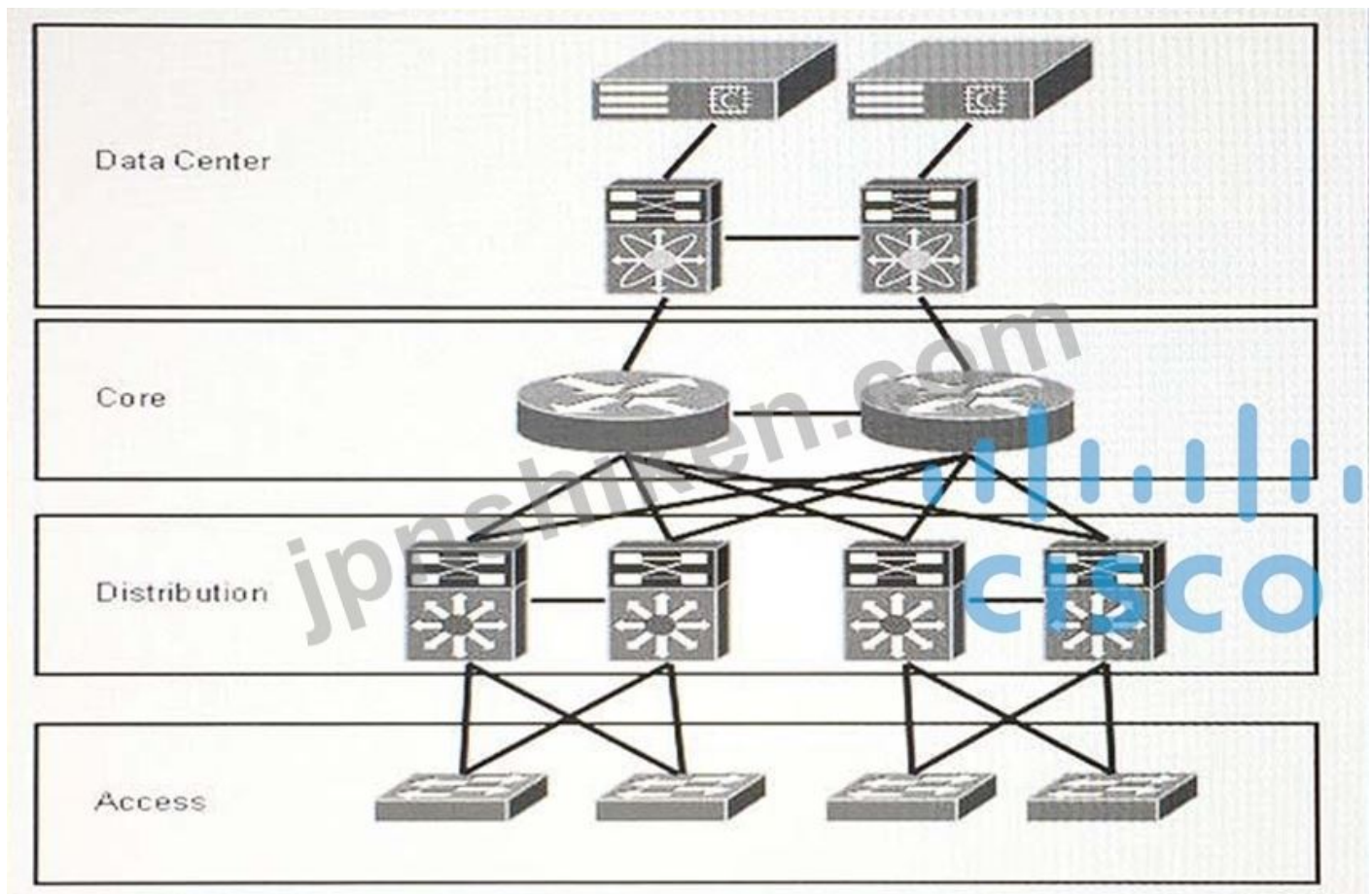
- A. 帯域幅
- B. セキュリティ
- C. 待ち時間
- D. 保管
- E. 空室状況

正解: A,C ([コメントを发表する](#))

説明/参照 :

Explanation:

質問: 75



展示を参照してください。ルーティングテーブル内のルートはどこで集約または集約されるべきですか。

- A. データセンターに向かって中心
- B. アクセスに向けた配布
- C. コアに向かっての分布

D. 配布に向けてコアに

正解: C ([コメントを發表する](#))

質問: 76

エンタープライズキャンパス交換ネットワーク全体で使用するハードウェアスイッチを選択するとき、どの考慮事項は関係ありませんか。

- A. MACアドレスによるデータリンク層の切り替えが必要かどうか
- B. 共有メディアセグメント数
- C. 必要なインフラストラクチャサービス機能
- D. ネットワークエッジでレイヤ3サービスをサポートするかどうか

正解: ([正解を表示します](#))

説明/参照 :

Explanation:

共有メディアは現代のネットワークでは使用されていません。すべてのリンクが全二重で動作しています。参照 :<http://www.cisco.com/en/US/docs/solutions/Enterprise/Campus/campover.html>

有効的な**200-310**問題集はJPNTTest.com提供され、**200-310**試験に合格することに役に立ちます！JPNTTest.comは今最新**200-310**試験問題集を提供します。JPNTTest.com 200-310試験問題集はもう更新されました。ここで**200-310**問題集のテストエンジンを手に入れます。最新版のアクセス、<https://www.jpntest.com/shiken/200-310-mondaishu> **392**問、**30%ディスカウント**、特別な割引コード: **JPNshiken**」

質問: 77

WAN経由でのみ利用可能な低遅延アプリケーションには、どのタイプのWAN接続を使用しますか。

- A. MPLS VPN
- B. インターネット上の暗号化されていないGRE
- C. インターネット上のIPsec
- D. ダイアルアップ

正解: ([正解を表示します](#))

質問: 78

エンジニアがSNMPを使用してスイッチを制御し、ポートのVLAN割り当てを設定するようにNACを設定しています。

この構成を達成するためにどのモードを使用する必要がありますか？

- A. サーバー
- B. 帯域外モード
- C. 実際のIPゲートウェイモード

D. 仮想ブリッジモード

正解: **B** ([コメントを发表する](#))

説明/参照 :

参照先 https://www.cisco.com/c/en/us/td/docs/security/nac/appliance/configuration_guide/49/cam/49cam-book/m_oob.html

質問: 79

どのオプションが通常のトラフィックフローとネットワークのパフォーマンスを特徴付けるのでしょうか。

- A. ベースライン
- B. 帯域幅
- C. 利用率
- D. 在庫状況

正解: ([正解を表示します](#))

質問: 80

データセンターのアクセスレイヤの設計に関して正しいのはどれですか。

- A. データセンターのアクセスレイヤは通常レイヤ3で構築されているため、複数のサーバ間でサービスをよりよく共有できます。
- B. レイヤ2アクセスでは、サーバのデフォルトゲートウェイはアクセスレイヤまたはアグリゲーションレイヤで設定できます。
- C. デュアルホーミングNICは、2つのサーバ間で2つの別々のスイッチへのデュアルIPアドレスをサポートするために、2つのアクセススイッチ間にVLANまたはトランクが必要です。
- D. デュアルホーミングはサーバからアグリゲーション層への標準であるため、アクセス層は通常必要ありません。

正解: ([正解を表示します](#))

説明/参照 :

Explanation:

質問: 81

リアルタイムトランスポートプロトコル (RTP)は、OSIモデルのどの層で動作しますか。

- A. ネットワーク
- B. 輸送
- C. 申し込み
- D. セッション

正解: ([正解を表示します](#))

質問: 82

どのファーストホップ冗長プロトコルが複数のゲートウェイにトラフィックを動的に分配しますか？

- A. GLBP
- B. IBGP
- C. VRRP
- D. HSRP

正解: ([正解を表示します](#))

質問: 83

対話型トラフィックをキューの先頭にスケジュールし、残りの帯域幅を高帯域幅フロー間で公平に共有する高度な輻輳管理メカニズムはどのオプションですか。

- A. 重み付け均等化キューイング
- B. ペイロード圧縮
- C. ヘッダ圧縮
- D. ポリシング

正解: **A** ([コメントを發表する](#))

質問: 84

ネットワークデバイス自体への影響を最小限に抑えながら、インターフェイスに応じてカスタマイズされた多数のインターフェイスにわたるデータタイムスタンプを含めるために、ネットワーク監査中にできるだけ詳細に収集する必要があります。これらの要件を満たすためにどのツールを使用しますか？

- A. RMON
- B. SNMPv3
- C. NetFlow
- D. シスコ検出プロトコル

正解: ([正解を表示します](#))

説明/参照 :

Explanation:

NetFlowは、きめ細かく正確なトラフィック測定と、集約されたトラフィックの高レベルの収集を提供します。netflow情報の出力はルータのshow ip cache flowコマンドで表示されます。表は、NetFlow出力のフィールドの説明を示しています。

表。NetFlow出力の説明

Field	Description
Bytes	Number of bytes of memory that are used by the NetFlow cache
Active	Number of active flows
Inactive	Number of flow buffers that are allocated in the Netflow cache
Added	Number of flows that have been created since the start of the summary
Exporting flows	IP address and UDP port number of the workstation to which flows are exported
Flows exported	Total number of flows export and the total number of UDP datagrams
Protocol	IP protocol and well-known port number
Total Flows	Number of flows for this protocol since the last time that statistics were cleared
Flows/sec	Average number of flows this protocol per second
Packets/flow	Average number of packets per flow per second
Bytes/pkt	Average number of bytes for this protocol
Packets/sec	Average number of packets for this protocol per second

質問: 85

エンタープライズデータセンターネットワークの脅威の検出と軽減の部分在设计するときに、考慮する最も適切な解決策はどれですか。

- A. 802.1X
- B. コア層のACL
- C. シスコセキュリティマーズ
- D. Ciscoファイアウォールサービスモジュール

正解: ([正解を表示します](#))

説明/参照 :

Explanation:

質問: 86

どの3つの層が従来の階層モデルを構成していますか？ (3つ選んでください。)

- A. コア層
- B. 配信層
- C. アクセス層
- D. アグリゲーションレイヤ
- E. ネットワーク層
- F. インターネット層

正解: **A,B,C** ([コメントを发表する](#))

説明/参照 :

Explanation:

質問: **87**

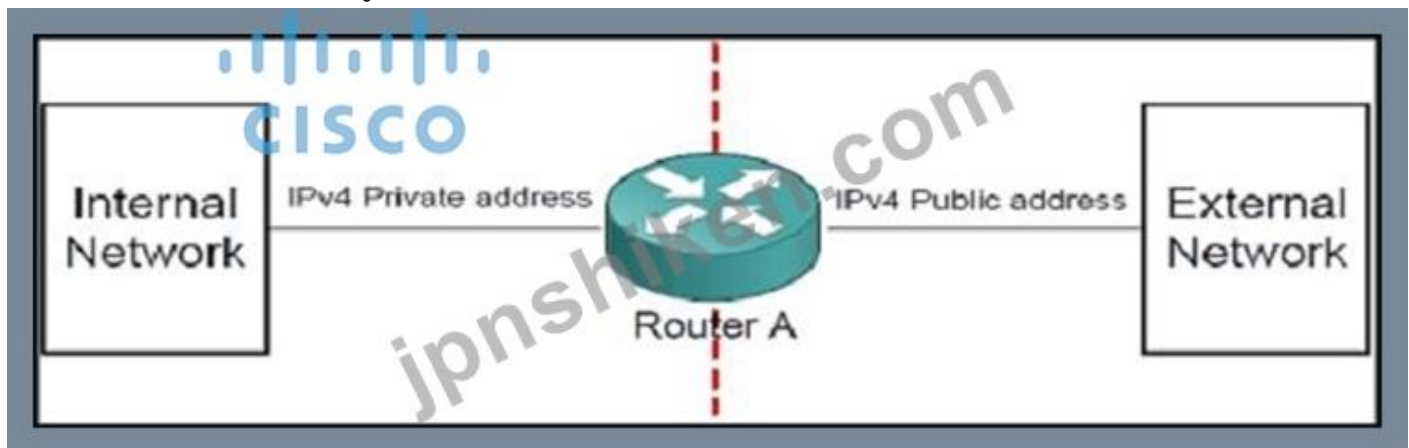
プロトコルをデコードするためにどのようなツールを使用しますか？

- A. プロトコルアナライザ
- B. NetFlow
- C. スペクトラムアナライザ

正解: **A** ([コメントを发表する](#))

質問: **88**

展示を参照してください。



プライベートアドレスを「**正当な**」パブリックアドレスに1対1で変換するために2つのネットワークを接続するには、ルータAでどの機能を有効にする必要がありますか。

- A. PAT
- B. NAT
- C. VLAN
- D. GARP
- E. PPP

正解: ([正解を表示します](#))

説明/参照 :

Explanation:

質問: **89**

ASBRとは何の略ですか？

- A. エリア境界ルータ
- B. エリアシステム境界ルータ
- C. 自律システム境界ルータ
- D. 補助システム境界ルータ

正解: ([正解を表示します](#))

質問: 90

アクセスポートがラーニングステートおよびリスニングステートを回避できるのはどのSTP機能ですか。

- A. PortFast
- B. BPDUガード
- C. ループガード
- D. ルートガード

正解: **A** ([コメントを发表する](#))

質問: 91

アクセスリスト内で一致させるには、すべてのクラスDマルチキャストアドレスにどのサブネットアドレスとマスクを使用しますか。

- A. 224.0.0.0/20
- B. 224.0.0.0/4
- C. 239.0.0.0/24
- D. 239.0.0.0/8
- E. 225.0.0.0/8

正解: ([正解を表示します](#))

説明/参照 :

Explanation:

有効的な**200-310**問題集はJPNTTest.com提供され、**200-310**試験に合格することに役に立ちます！JPNTTest.comは今最新**200-310**試験問題集を提供します。JPNTTest.com 200-310試験問題集はもう更新されました。ここで**200-310**問題集のテストエンジンを手に入れます。最新版のアクセス、<https://www.jpntest.com/shiken/200-310-mondaishu> **392**問、**30%ディスカウント**、特別な割引コード: **JPNshiken**」

質問: 92

Enterprise Edgeモジュール内にはどのようなサブモジュールがありますか？

- A. エンタープライズWAN
- B. リモートブランチ
- C. キャンパスIPS
- D. ビル分布

正解: **A** ([コメントを发表する](#))

説明/参照 :

Explanation:

質問: 93

どのH.323プロトコルが呼の設定とシグナリングを担当していますか？

- A. RTCP
- B. G.711
- C. H.245
- D. H.225

正解: ([正解を表示します](#))

質問: 94

Cisco Router Securityを通じて提供されるセキュリティサービスはどれですか。(3つ選んでください。)

- A. 信頼とアイデンティティ
- B. 統合脅威管理
- C. ユニファイドワイヤレスネットワークセキュリティソリューション
- D. 安全な接続
- E. ボイスメールセキュリティ
- F. エンドポイントセキュリティ
- G. 仮想セキュリティゲートウェイ

正解: ([正解を表示します](#))

説明/参照 :

Explanation:

質問: 95

どのオプションが効率的なIPアドレス割り当てを妨げますか？

- A. クラスフルルーティングプロトコル
- B. ルーティング自動要約
- C. VLSM
- D. クラスレスルーティングプロトコル

正解: ([正解を表示します](#))

質問: 96

ルーティングテーブルのエントリ数を減らすために、適切なアドレス計画でどのIPv4アドレス指定方法を使用できますか。

- A. トンネリング
- B. 翻訳
- C. まとめ
- D. フィルタリング

正解: ([正解を表示します](#))

質問: 97

エンタープライズネットワークの内部ピア間でどのルーティングプロトコルがフルメッシュを必要としますか。

- A. OSPF
- B. EIGRP
- C. BGP
- D. ISIS
- E. RIP

正解: ([正解を表示します](#))

説明/参照 :

Explanation:

質問: **98**

展示を参照してください。

Core



Distribution



Access



IP Phone

CISCO



Endpoint





アクセススイッチからの次の出力に基づいて、どのオプションがQoSの信頼境界ですか。

```
access# show run interface Gi7/48
Building configuration...

Current configuration: 358 bytes
!
interface GigabitEthernet 7/48
  description Cubicle ID 1-234-5678
  switchport access vlan 200
  switchport mode access
  switchport voice vlan 204
  load-interval 30
  auto qos voip cisco-phone
  spanning-tree portfast
  service-policy input AutoQoS -4.0-Cisco-Phone-Input-Policy
  service-policy output AutoQoS-4.0-Output-policy
end
```

access#

- A. アクセス
- B. IP電話
- C. 終点
- D. 配賦
- E. コア

正解: ([正解を表示します](#))

質問: 99

ルーティングテーブルのサイズを小さくする方法 2つ選んでください)

- A. NAT
- B. VLAN
- C. スタティック経路
- D. まとめ

正解: ([正解を表示します](#))

質問: 100

ネットワーク設計にボトムアップアプローチを使用した場合に考えられる結果はどれですか。

- A. 作成されたデザインは、組織の要件を満たしていない可能性があります。
- B. デザイナーは以前の経験を引き出すことができません。
- C. ネットワークQoSポリシーが正しく設定されていない可能性があります。
- D. 設計プロセスは非常に時間がかかる場合があります。

正解: ([正解を表示します](#))

質問: 101

これらのうちどれがEIGRP展開の最も正確な特性ですか。(2つ選んでください。)

- A. VLSM IPアドレス展開のデフォルトの階層型ルーティングと要約を提供します。
- B. アクティブな帯域幅、遅延、負荷、信頼性、およびMTUパラメータの組み合わせたデフォルトメトリックで最適なルート選択を提供します。
- C. ほとんどのイーサネット、フレームリレー、およびダイヤルアップネットワークの展開タイプに対応した機能を提供します。
- D. IPv4、IPv6、Appletalk、およびIPXにルーティングを提供します。
- E. ネイバー関係およびトポロジックアップルートを通じて迅速なコンバージェンスを提供しません。

正解: ([正解を表示します](#))

質問: 102

どのWANテクノロジーが、100 Mbの帯域幅を複数のブランチオフィスに配信するための費用対効果の高い方法ですか？

- A. DSL
- B. DWDM
- C. ISDN
- D. メトロイーサネット

正解: D ([コメントを發表する](#))

説明/参照 :

Explanation:

質問: 103

NAT-PTはIPv6-IPv4変換メカニズムです。NAT-PTとは何ですか？

- A. ネットワークアドレス変換 - プロトコル変換。IPv4アドレスとIPv6アドレス間の変換
- B. 住所
- C. ネットワークアドレス指定可能なトランスペアレントポート変換。ネットワークアドレスをポートに変換します。
- D. 次アドレス変換 - ポート変換

正解: ([正解を表示します](#))

質問: 104

ユニファイドワイヤレスネットワークに含まれる2つのハイレベル設計コンポーネントはどれですか。

- A. 動的
- B. N + 1
- C. Cisco FlexConnect
- D. 確定的
- E. ローカル

正解: ([正解を表示します](#))

質問: 105

ネットワーク設計で企業のトラフィックが公衆インターネットを通過する必要がある場合、どのオプションが最大の関心事ですか？

- A. セキュリティ
- B. 帯域幅
- C. 冗長性
- D. 遅れる

正解: **A** ([コメントを發表する](#))

質問: 106

エンタープライズデータセンターでは、3つの主要コンポーネントはどれですか。(3つ選んでください。)

- A. ネットワーク基盤
- B. インタラクティブサービス
- C. データセンター管理
- D. インターネットサービス
- E. WANサービス
- F. VPNとリモートアクセス

正解: **A,B,C** ([コメントを發表する](#))

説明/参照 :

Explanation:

有効的な**200-310**問題集はJPNTTest.com提供され、**200-310**試験に合格することに役に立ちます！JPNTTest.comは今最新**200-310**試験問題集を提供します。JPNTTest.com 200-310試験問題集はもう更新されました。ここで**200-310**問題集のテストエンジンを手に入れます。最新版のアクセス、<https://www.jpntest.com/shiken/200-310-mondaishu> **392**問、**30%**ディスカウント、特別な割引コード: **JPNshiken**」

質問: 107

RMONアーキテクチャを構成する通信デバイスの種類は何ですか？ (2つ選んでください。)

- A. ルーター
- B. 管理ステーション
- C. モニター
- D. スイッチ

正解: ([正解を表示します](#))

質問: 108

EIGRPドメインの階層設計により、次のうちどれが容易になりますか。(2つ選んでください。)

- A. 経路集約
- B. 収束が速い
- C. 不均等なコスト負荷分散
- D. 再配布
- E. 仮想リンク

正解: ([正解を表示します](#))

説明/参照 :

Explanation:

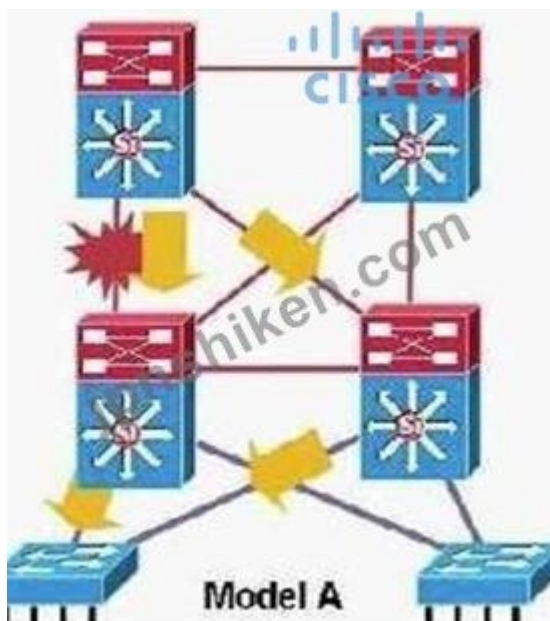
質問: 109

エンジニアはMPLSベースのWANネットワーク上のレイヤ2パケットを転送したいと思います。暗号化が要件である場合、エンジニアはどのソリューションを使用する必要がありますか？

- A. IPsec
- B. EoMPLS
- C. VPLS
- D. HQoS

正解: **A** ([コメントを發表する](#))

質問: 110



展示を参照してください。

組織はFHRPから移行しています。VSSは、Cisco Catalystのペアに実装されています。6500シリーズスイッチエンドホストへの変更を避けるために、デフォルトゲートウェイはVSSのSVIに引き継がれます。実装計画でFHRP設定を削除した後4時間待つ必要があるのはなぜですか？

- A. SVI IPアドレスとFHRP IPアドレスが異なります。SVIが起動するまでに4時間かかります。
- B. VLANインタフェースのIPアドレスとFHRPのIPアドレスが異なります。VLANインターフェイスが起動するまでに4時間かかります。
- C. VLANインタフェースのMACアドレスとFHRPのMACアドレスが異なります。ARPキャッシュがタイムアウトするまでに4時間かかります。
- D. VLANインタフェースのMACアドレスとFHRPのMACアドレスが異なります。VLANインターフェイスが起動するまでに4時間かかります。
- E. VLANインタフェースのIPアドレスとFHRPのIPアドレスが異なります。ARPキャッシュがタイムアウトするまでに4時間かかります。

正解: ([正解を表示します](#))

質問: 111

住居用サービスで使用されているDSLの種類は何ですか。

- A. SDSL
- B. IDSL
- C. VDSL
- D. ADSL

正解: ([正解を表示します](#))

質問: 112

エンジニアは組織をサポートするためにプライベートWANインフラストラクチャを設計しており、リモートサイトへのサービス品質とマルチキャスト機能をサポートする必要があります。どのWANテクノロジーがこの要件をサポートしていますか？

- A. SSL VPN
- B. DMVPN
- C. MPLS
- D. IPsec VPN

正解: C ([コメントを發表する](#))

質問: 113

技術者は互いの中にルータを確立するためのマルチマルチホームのための解決策を設計している設計はどれであるべきですか？

- A. iBGP
- B. OSPF
- C. EIGRP
- D. eBGP

正解: ([正解を表示します](#))

質問: 114

どの2つの設計上の決定がネットワークの回復力を向上させることができますか？ (2つ選んでください。)

- A. データプレーンの帯域幅を広げる
- B. 冗長リンクを実装する
- C. ネットワークサイズを小さくする
- D. シリアルデバイス接続を実装する
- E. 冗長トポロジを実装

正解: ([正解を表示します](#))

質問: 115

VSSについて正しい記述はどれですか。

- A. 2つのコントロールプレーンがあります。
- B. リンクの冗長化のためにSTPが必要です。
- C. HSRPが必要です。
- D. STPとは無関係にトポロジを維持できます。

正解: D ([コメントを發表する](#))

質問: 116

インターネットサービスプロバイダに接続するとき使用されるルーティングプロトコルの種類は何ですか？

- A. 内部ゲートウェイプロトコル
- B. クラスレスルーティングプロトコル
- C. 外部ゲートウェイプロトコル
- D. クラスフルルーティングプロトコル

正解: ([正解を表示します](#))

質問: 117

次のうちどれが「同期リンク」設計ですか？

- A. MPLS VPN
- B. インターネットVPN
- C. 担保付きT1
- D. SSL VPN overシリアルケーブルモデム

正解: C ([コメントを發表する](#))

質問: 118

シスコワイヤレスコントローラで仮想インターフェイスを作成するのに適したコマンドはどれですか。

- A. `config create interface`

C. 設定インタフェースアドレス

D. タグなしインタフェース

正解: ([正解を表示します](#))

質問: 119

2つのデータセンターがレイヤ3ルーテッドDCIを使用していることを考えると、プライマリとリモートのデータセンター間にレイヤ2接続を提供するために、この要件を容易にするためにNX-OSテクノロジーを使用できますか。

A. VRF

B. OTV

C. MPLS

D. SPT

E. VPC

正解: **B** ([コメントを發表する](#))

説明/参照 :

Explanation:

質問: 120

どの仮想化ソリューションが1つの論理スイッチのように見え、First Hop Redundancy Protocolの必要性を排除するスイッチのペアを使用して冗長性を提供しますか？

A. vPC

B. VSS

C. VRRP

D. VDC

正解: ([正解を表示します](#))

質問: 121

どのオプションが高レベル設計文書を最もよく説明していますか？

A. ハードウェアモデル、ソフトウェアバージョン、IPアドレス、およびルーティングプロトコルなどの特定の情報が含まれています。

B. 顧客のネットワークが使用可能であることを証明するためのテスト計画が含まれています。

C. ネットワーク機器の設置と設定に必要な手順と、基本的なネットワーク動作を確認する手順が含まれています。

D. ビジネス上および技術上の要件、および提案されているネットワークアーキテクチャが含まれます。

正解: ([正解を表示します](#))

説明/参照 :

Explanation:

高水準設計 (HLD)は、ソフトウェア製品の開発に使用されるであろうアーキテクチャーを説明しています。

アーキテクチャー図は、システム全体の概要を示し、製品用に開発される主要コンポーネントと

それらのインターフェースを識別します。HLDは、システムの管理者にとって理解しやすいはずの、おそらく非技術的から穏やかに専門的な用語を使用しています。

有効的な**200-310**問題集はJPNTTest.com提供され、**200-310**試験に合格することに役に立ちます！JPNTTest.comは今最新**200-310**試験問題集を提供します。JPNTTest.com 200-310試験問題集はもう更新されました。ここで**200-310**問題集のテストエンジンを手に入れます。最新版のアクセス、<https://www.jpntest.com/shiken/200-310-mondaishu> **392**問、**30%**ディスカウント、特別な割引コード: **JPNshiken**」

質問: **122**

将来的には75人のユーザーをサポートし、高可用性ネットワークを必要とする新しいブランチオフィスを設計することを任務としています。どのブランチデザインプロファイルを実装する必要がありますか？

- A. 大枝デザイン
- B. 中枝デザイン
- C. テレワーカーデザイン
- D. 小枝デザイン

正解: ([正解を表示します](#))

説明/参照 :

Explanation:

中規模ブランチデザイン

中規模ブランチ設計は、小規模ブランチに似ていますが、WANエッジに追加のアクセスルータ（多少大きい）を使用して冗長サービスを可能にする、50~100ユーザのブランチオフィスに推奨されます。通常、2つの2921または2951ルータがWANをサポートするために使用され、別々のアクセススイッチがLAN接続を提供するために使用されます。

質問: **123**

次の項目について、ネットワーク管理者がサービスレベルを定義および管理することをCiscoWorks製品のどのコンポーネントで許可していますか。

- A. サービス保証代理店 (SAA)
- B. 収集管理者 (CM)
- C. サービスレベル契約 (SLA)
- D. サービスレベルマネージャ (SLM)

正解: **D** ([コメントを发表する](#))

質問: **124**

大規模な金融機関で働いているネットワーク設計者は、暗号化を含まなければならないVPNソリューションを設計しています。どのオプションがこの要件を満たしていますか？

- A. L3VPN

- B. GETVPN
- C. L2VPN
- D. GREトンネル

正解: **B** ([コメントを發表する](#))

質問: **125**

キャンパスコアデザインの特徴は何ですか？

- A. 高速輸送
- B. セキュリティ
- C. まとめ
- D. 再配布

正解: **A** ([コメントを發表する](#))

説明/参照 :

Explanation:

質問: **126**

ユーザアクセスインターフェイスに関してシスコが推奨するベストプラクティスは2つの機能ですか。 2つ選んでください。)

- A. トランクモード
- B. PortFast
- C. VTPトランスペアレントモード
- D. ルートガード
- E. BPDUガード

正解: ([正解を表示します](#))

質問: **127**

Lightweightアクセスポイントの特徴はどれですか？ 2つ選んでください。)

- A. 集中無線LANコントローラで管理
- B. TFTPサーバ経由でコードをアップグレード
- C. CAPWAPトンネル
- D. CLIまたはWebインタフェースを介して直接管理
- E. 独自のWLANとポートマッピングの作成を容易にします

正解: ([正解を表示します](#))

説明/参照 :

Explanation:

質問: **128**

エンジニアは、冗長スイッチが存在する間にスパニングツリートポロジが解放されているように見えるようにしたいと考えています。どのLayer2テクノロジーを使用する必要がありますか？

- A. PaGP
- B. LACP
- C. VPC

D. OTV

正解: **C** ([コメントを發表する](#))

質問: 129

どのようなメカニズムが彼らのサービス提供を定義して彼らのサービスを彼らの競争相手と区別するためにサービスプロバイダーによってしばしば使われるでしょうか？

- A. SLM
- B. SAA
- C. SLC
- D. SLA

正解: ([正解を表示します](#))

質問: 130

テレワーカーソリューションのコンポーネントを表す3つのオプションはどれですか？ (3つ選んでください。)

- A. Cisco Unified IP Phone
- B. Cisco 880シリーズルータ
- C. Aironet Officeはアクセスポイントを拡張します
- D. Catalyst 3560シリーズスイッチ
- E. Cisco 2900シリーズルータ
- F. MPLSレイヤ3 VPN
- G. 専用線

正解: **A,B,C** ([コメントを發表する](#))

説明/参照 :

Explanation:

質問: 131

QoSが必要なときに、Cisco Wireless Access Pointに接続するスイッチポートにどの機能を設定する必要がありますか。

- A. Dot1qトランク
- B. シスコ検出プロトコル
- C. Portfast
- D. オートネゴシエーション

正解: ([正解を表示します](#))

質問: 132

IPアドレスの予約を考えてみましょうあなたが2つの建物間のポイントツーポイント接続であなたが使用するマスクは何ですか？

- A. 255.255.252.0
- B. 255.255.255.254
- C. 255.255.255.252

正解: [C \(コメントを發表する\)](#)

質問: 133

Media Servicesのアーキテクチャにはどの4つのサービスが含まれていますか？ 4つ選んでください。)

- A. アクセスサービス
- B. 輸送サービス
- C. 保管サービス
- D. 転送サービス
- E. セッション制御サービス
- F. セキュリティサービス
- G. フィルタリングサービス
- H. リモートアクセスサービス

正解: [\(正解を表示します\)](#)

説明/参照 :

Explanation:

メディアサービスのためのアーキテクチャフレームワークはビデオモデルの異なるモデルをサポートする。図14-13に示すように、ネットワークはMedia Services Frameworkのビデオメディアにサービスを提供します。これらのサービスは、アクセスサービス、トランスポートサービス、ブリッジングサービス、ストレージサーバ、およびセッション制御サービスであり、これらはエンドポイントに提供されます。

アクセスサービスは、エンドデバイスのID、モビリティ、およびロケーションサービスを提供します。

トランスポートサービスは信頼できるパケット配信のためのQoSを提供します。

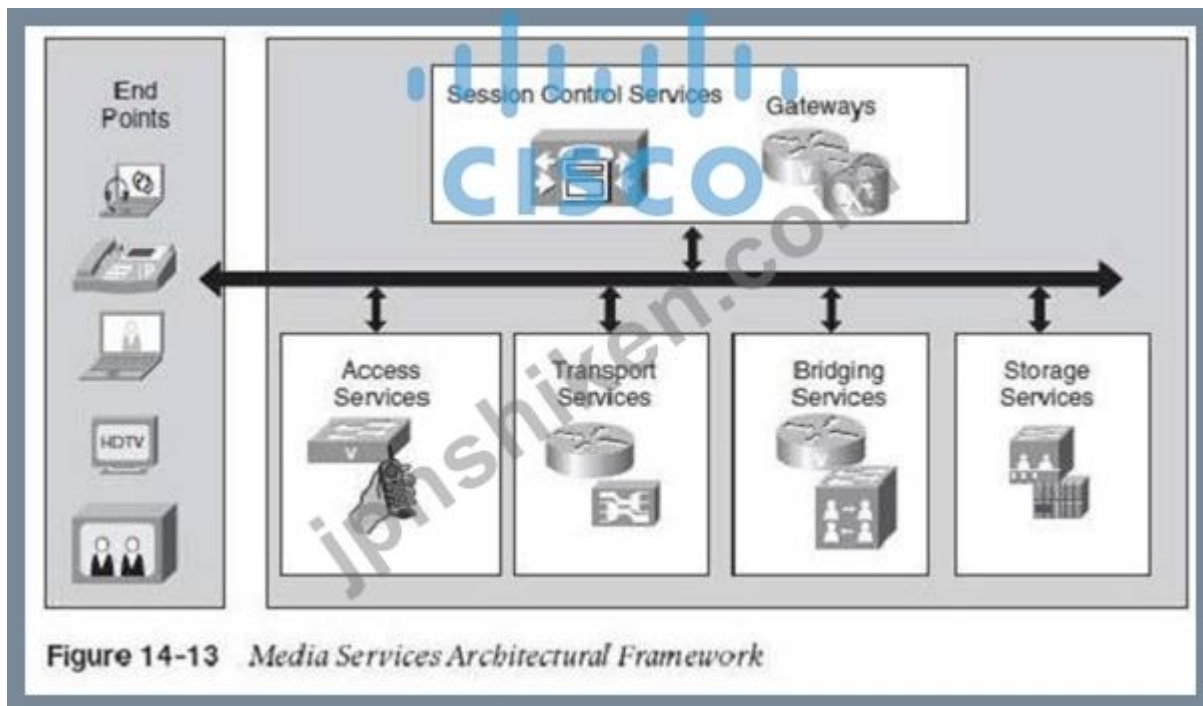
ブリッジングサービスは、メディアストリームのトランスコーディング、会議、および録音サービスを提供します。

ストレージサービスは、メディアストリームのキャプチャと保存、およびコンテンツ管理を提供します。

分布。

セッション制御サービスは、セッションシグナリングと制御およびゲートウェイサービスを提供

。



質問: 134

どのH.323プロトコルがパケットカウント、パケット損失、および到着ジッタなどの要素の呼び出しを監視しますか。

- A. RAS
- B. H.225
- C. RTCP
- D. H.245

正解: ([正解を表示します](#))

質問: 135

EIGRPコンジットメトリックの計算でデフォルトで使用されるパラメータはどれですか。

- A. 帯域幅と最大伝送ユニット (MTU)
- B. 帯域幅と負荷
- C. 帯域幅と信頼性
- D. 帯域幅と遅延

正解: ([正解を表示します](#))

質問: 136

アクセスレイヤの設計に関する考慮事項を選択しますか？ (2つ選んでください。)

- A. ロードバランス
- B. QOS
- C. HSRP
- D. ポートセキュリティ
- E. 作業手順

正解: ([正解を表示します](#))

有効的な**200-310**問題集はJPNTest.com提供され、**200-310**試験に合格することに役に立ちます！JPNTest.comは今最新**200-310**試験問題集を提供します。JPNTest.com 200-310試験問題集はもう更新されました。ここで**200-310**問題集のテストエンジンを手に入れます。最新版のアクセス、<https://www.jpntest.com/shiken/200-310-mondaishu> **392**問、**30%ディスカウント**、特別な割引コード: **JPNshiken**」

質問: **137**

あなたがネットワーク上で変更を加えるとき、環境データセンターネットワークネットワークの考慮事項は何ですか？

- A. 場所
- B. 収納棚
- C. フロア &
- D. 冷暖房

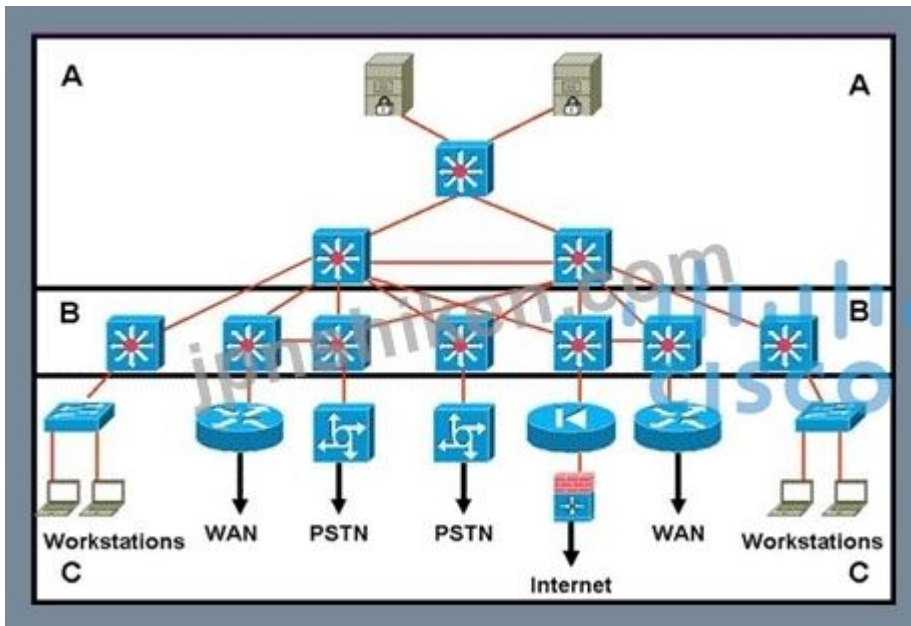
正解: ([正解を表示します](#))

質問: **138**

コスト、高可用性、およびパフォーマンスの間でバランスが必要な場合に、どのタイプのトポロジがWANの冗長性をサポートしますか。

- A. 星
- B. バス
- C. リング
- D. 部分メッシュ
- E. ハブアンドスポーク
- F. フルメッシュ
- G. ポイントツーポイント

正解: **D** ([コメントを發表する](#))



配布層はどの層ですか。

- A. A層
- B. B層
- C. レイヤC
- D. レイヤーAとBは、統合されたコアとディストリビューションレイヤーを形成します。

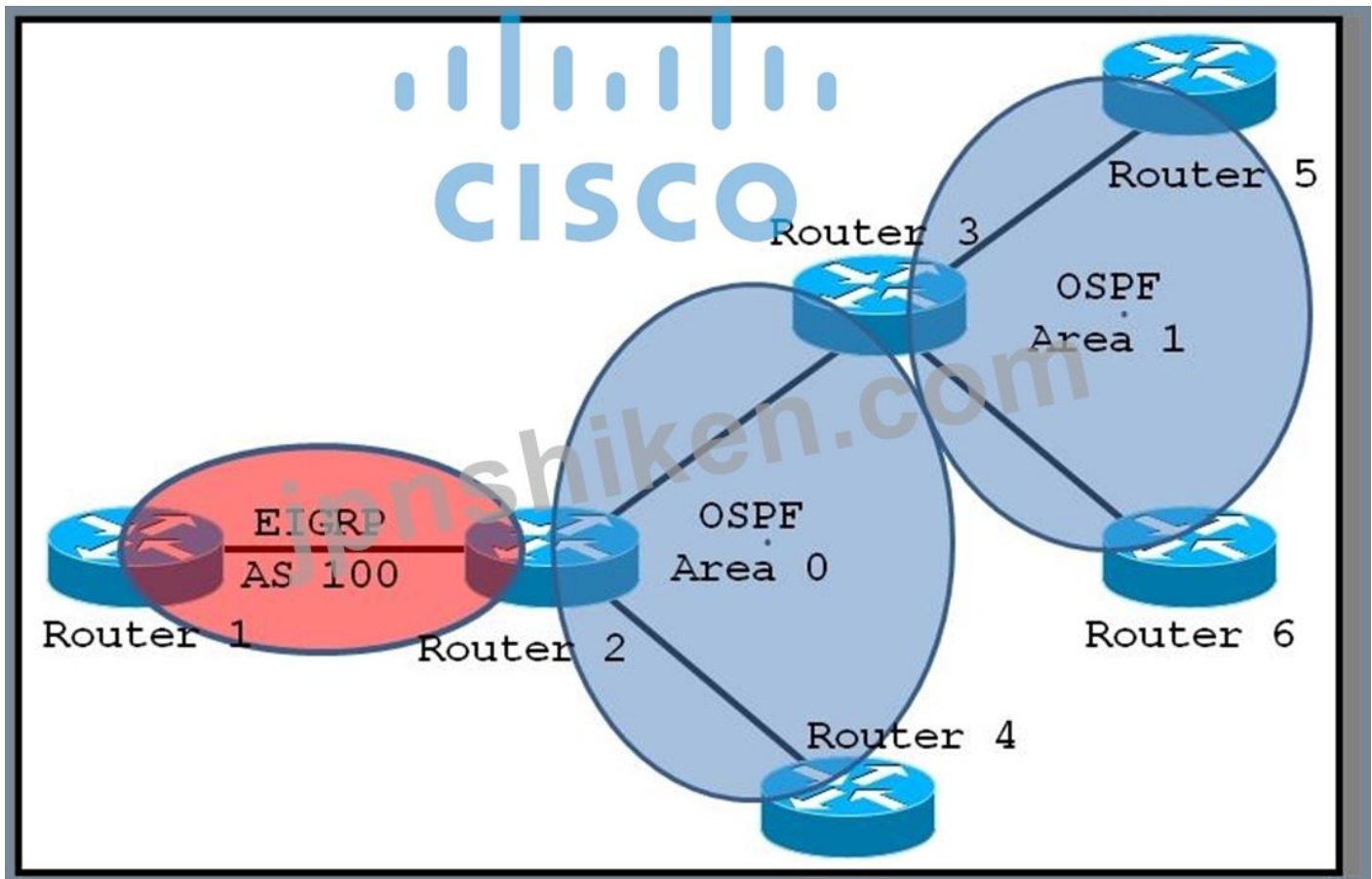
正解: **B** ([コメントを发表する](#))

説明/参照 :

Explanation:

質問: 140

展示を参照してください。どのルータで再配布を設定する必要がありますか。



- A. ルーター1
- B. ルーター2
- C. ルーター3
- D. ルーター4
- E. ルーター5

正解: [B \(コメントを发表する\)](#)

説明/参照 :

Explanation:

質問: 141

現代の高速収束型ルーティングプロトコルはどのタイプのトポロジに対して設計されていますか？

- A. 階層
- B. 星
- C. フルメッシュ
- D. ハブアンドスポーク

正解: [A \(コメントを发表する\)](#)

質問: 142

EIGRPネットワークを設計するとき、どの2つを考慮する必要がありますか。(2つを選んでください。)

- A. ASNとKの値が一致している必要があります。

- B. neighborコマンドでユニキャスト通信ができます。
- C. 隣接直径は15ホップ制限を超えることはできません。
- D. NSSAエリアを使用して外部ルートを再配布できます。
- E. 他社製のルータとネイバー関係を確立できます。

正解: ([正解を表示します](#))

説明/参照 :

Explanation:

質問: 143

Enterprise Data Center Aggregationサブモジュールに関する正しい説明はどれですか？ (2つ選んでください。)

- A. STPをサポートしません
- B. 通常、データセンターからコアへのレイヤ2接続を提供します。
- C. レイヤ4~7のサービスを提供
- D. 管理サービスとアプリケーションサービスにとって重要なポイントです

正解: C,D ([コメントを發表する](#))

質問: 144

Triple Data Encryption Standard (DES)で使用される鍵の長さはいくつですか？

- A. 56ビット
- B. 128ビット
- C. 64ビット
- D. 168ビット

正解: ([正解を表示します](#))

質問: 145

リンクステートルーティングプロトコルと距離ベクトルを区別する特性は何ですか？

- A. ネットワーク全体の位相図を作成します
- B. パス計算は、より詳細なメトリックを利用します
- C. 大規模ネットワークには適していません
- D. トポロジ全体で常にリンク状態の更新を共有します

正解: A ([コメントを發表する](#))

説明/参照 :

Explanation:

質問: 146

通常上流のISPへの接続に使用されるものはどれですか。

- A. EIGRP
- B. OSPF
- C. BGP
- D. IS-IS

E. RIPv2

正解: [C \(コメントを發表する\)](#)

説明/参照 :

Explanation:

質問: 147

25人のユーザーをサポートする必要がある新しい支社を設計するように求められます。これらのユーザーはISP接続を使用することになり、ネットワークサービスのために本社に接続する必要があります。これら2つの要件をすべて満たすのに最適なシスコ製デバイスはどれですか。 2つ選んでください。)

- A. Cisco IPS
- B. Cisco ISR G2
- C. Cisco ASA
- D. Cisco 2960
- E. Cisco CRS-1
- F. Cisco ACS

正解: [\(正解を表示します\)](#)

説明/参照 :

Explanation:

質問: 148

ルート冗長性の2つの目的は何ですか？ 2つ選んでください。)

- A. リンク障害の影響を最小限に抑える
- B. インターネットワーキングデバイス障害の影響を最小限に抑えます
- C. STPの収束時間を最小にする
- D. ルーターのCPU使用率を下げます
- E. ネットワークコストを節約する

正解: [\(正解を表示します\)](#)

説明/参照 :

Explanation:

質問: 149

どのWANシナリオがキューイングソリューションに適している可能性がありますか。

- A. WAN接続はめったに混雑せず、データ転送は決して害を受けません。
- B. WAN接続では、輻輳の問題が一貫して発生し、データ転送にしばしば問題があります。
- C. 新しく実装されたWAN接続は、輻輳レベルの追跡に十分なWAN統計をまだ示していません。
- D. WAN接続では時々輻輳が発生し、その結果データ転送に時々被害がありました。

正解: [\(正解を表示します\)](#)

質問: 150

次のオプションに注意してください。IPv6集約可能アドレスの階層は何ですか？

- A. グローバル、サイト、ループ
- B. インターネット、サイト、インターフェース
- C. マルチキャスト、エニーキャスト、ユニキャスト
- D. 公開、サイト、インターフェース

正解: ([正解を表示します](#))

質問: 151

モジュラー設計アプローチはどの主要機能を提供しますか？

- A. 障害分離
- B. パフォーマンス
- C. 効率
- D. 管理性

正解: ([正解を表示します](#))

有効的な**200-310**問題集はJPNTTest.com提供され、**200-310**試験に合格することに役に立ちます！JPNTTest.comは今最新**200-310**試験問題集を提供します。JPNTTest.com 200-310試験問題集はもう更新されました。ここで**200-310**問題集のテストエンジンを手に入れます。最新版のアクセス、<https://www.jpntest.com/shiken/200-310-mondaishu> **392**問、**30%**ディスカウント、特別な割引コード: **JPNshiken**」

質問: 152

組織には、次の基準を満たすWANトランスポートテクノロジーが必要です。

初期費用が低い

低～中帯域のBWを提供します。

中から高のレイテンシとジッタを持っています

組織はどの技術を使用すべきですか？

- A. DSL
- B. X.25
- C. ISDN
- D. ワイヤレス
- E. アナログモデム

正解: **A** ([コメントを发表する](#))

説明/参照 :

Explanation:

質問: 153

Cisco Nexus 7000シリーズスイッチでデバイスの仮想化を実現するために使用されている仮想化テクノロジーは何ですか。

- A. VDC

- B. vPC
- C. VSS
- D. VRF

正解: ([正解を表示します](#))

質問: 154

ネットワークエンジニアは、リモートサイトへのルートを要約することを任されています。企業WANを介して192.168.101.0 / 24および192.168.102.0 / 24ネットワークに接続するためのオプションのrouteステートメントは何ですか？

- A. ip route 192.168.100.0 255.255.252.0
- B. ip route 192.168.100.0 255.255.255.0
- C. ip route 192.168.101.0 255.255.254.0
- D. ip route 192.168.100.0 255.255.254.0

正解: ([正解を表示します](#))

質問: 155

ネットワークエンジニアは、シスコのエンタープライズアーキテクチャモデルに従っています。支社はどのネットワーク層にプライベートWANを使用して接続しますか。

- A. エンタープライズキャンパス
- B. エンタープライズエッジ
- C. SPエッジプレミス
- D. リモートモジュール

正解: ([正解を表示します](#))

説明/参照 :

Explanation:

質問: 156

ネットワーク仮想化の種類はどれですか？ (2つ選んでください。)

- A. VSS : 仮想交換機
- B. VRF : 仮想レーティングと転送
- C. VCI : 仮想チャネル識別子
- D. VLSM : 可変長サブネットマスク
- E. VM : 仮想マシン
- F. VMP : 仮想メモリプール

正解: ([正解を表示します](#))

説明/参照 :

Explanation:

ネットワーク仮想化は、同じ物理インフラストラクチャを共有する論理的に分離されたネットワークセグメントを含みます。各セグメントは独立して動作し、他のセグメントから論理的に分離されています。

各ネットワークセグメントは、独自のプライバシー、セキュリティ、独立した一連のポリ

シー、QoSレベル、および独立したルーティングパスで表示されます。

ネットワーク仮想化テクノロジーの例をいくつか示します。

- VLAN：仮想ローカルエリアネットワーク
- VSAN：仮想ストレージエリアネットワーク
- VRF：仮想ルーティングと転送
- VPN：仮想プライベートネットワーク
- VPC：仮想ポートチャネル

質問: 157

グローバルネットワークビジネスを構築する際、どの3つの原則を使用する必要がありますか？

- A. 顧客重視、分散化、およびコアとコンテキスト
- B. 顧客重視、分散化、およびコア対エッジ
- C. 顧客重視、集中化、およびコア対コンテキスト
- D. 顧客重視、継続的標準化、およびコアとコンテキスト

正解: D ([コメントを發表する](#))

質問: 158

NetFlowが提供する機能は2つのうちどれですか。(2つ選んでください。)

- A. 後で検索および分析するための倉庫データ
- B. 利用状況に応じたネットワーク請求のためのデータ収集
- C. 隣人に関するプラットフォームと能力の情報を集める
- D. トラフィックの識別と分類
- E. ToSマーキングの検証または再分類

正解: A,B ([コメントを發表する](#))

質問: 159

キャンパスネットワーク設計階層のディストリビューションレイヤの3つの主要機能は何ですか？

(3つ選んでください。)

- A. エンドユーザーの接続性を提供する
- B. 高速輸送を提供します
- C. QoSサービスを提供
- D. セキュリティポリシーを強制する
- E. WAN接続を提供する
- F. アクセスデバイスをコアバックボーンに接続します

正解: ([正解を表示します](#))

説明/参照：

Explanation:

質問: 160

どちらのルーティングプロトコルが最も早く収束するのでしょうか。(2つ選んでください。)

- A. RIPv1
- B. RIPv2
- C. BGP
- D. OSPF
- E. EIGRP

正解: [\(正解を表示します\)](#)

説明/参照 :

Explanation:

質問: 161

次の3つのオプションのどれがテレワーカーソリューションのコンポーネントを表しますか? (3つ選んでください。)

- A. Cisco Unified IP Phone
- B. Cisco 880シリーズルータ
- C. Aironet Officeはアクセスポイントを拡張します
- D. Catalyst 3560シリーズスイッチ
- E. Cisco 2900シリーズルータ
- F. MPLSレイヤ3 VPN
- G. 専用線

正解: **A,B,E** ([コメントを发表する](#))

説明/参照 :

Explanation:

2900シリーズルータではなく、Cisco ASRを使用してテレワーカーソリューションを終了します。

ハイブリッドテレワーカーはAironetを使用し、アドバンスドテレワーカーは880を使用し、両方ともIP電話を使用します。

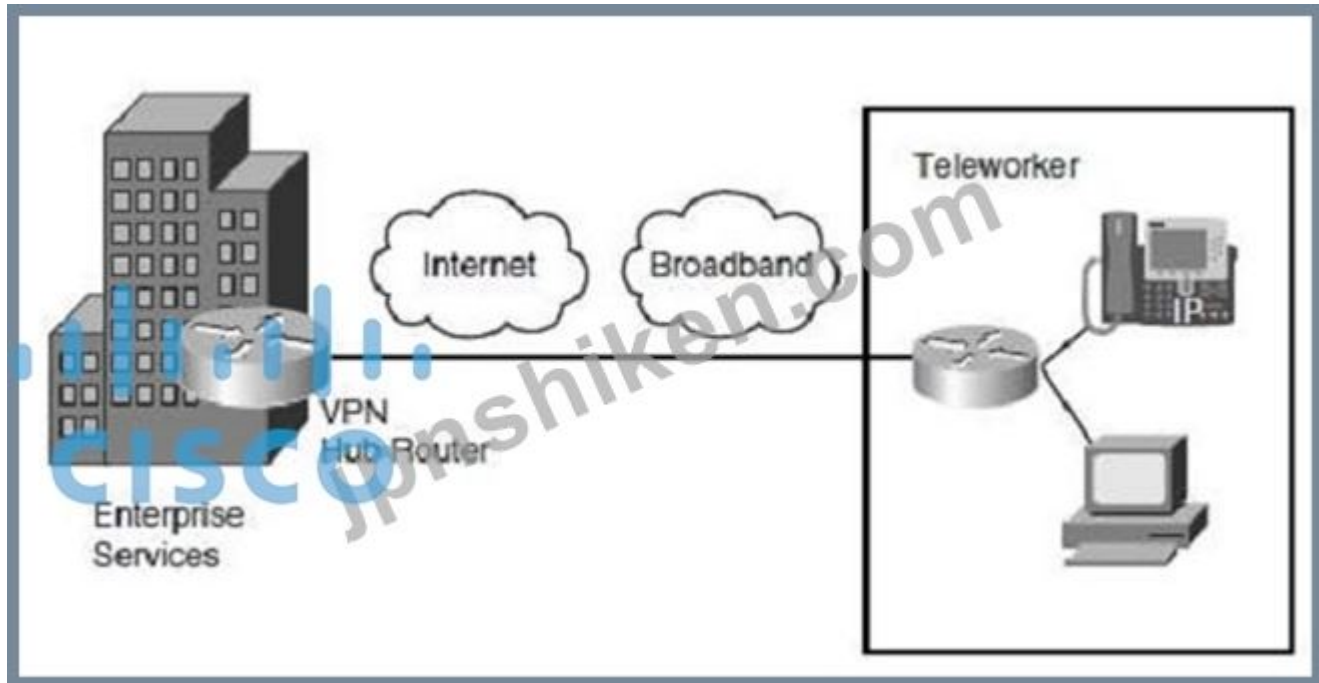
詳細 :Google :["at_a_glance_c45-652500.pdf"](#)

Enterprise Teleworker用のCisco Virtual Office Solutionは、Cisco 800シリーズISRを使用して実装されています。各ISRには統合されたスイッチポートがあり、そのポートがユーザーのブロードバンド接続に接続します。このソリューションでは、常時接続のIPsec VPNトンネルを使用して企業ネットワークに戻ります。このアーキテクチャは、一元化されたITセキュリティ管理、企業主導のセキュリティポリシー、および統合アイデンティティサービスを提供します。さらに、このソリューションは、音声やビデオなどの高度なアプリケーションを通じて、企業の在宅勤務者のニーズをサポートします。たとえば、企業の在宅勤務者は、PSTNでは利用できない料金バイパス、ボイスメール、および高度なIP電話機能を利用できます。

エンタープライズテレワーカーモジュール

エンタープライズテレワーカーモジュールは、小規模オフィスまたはエンタープライズキャンパスのサービスにアクセスする必要があるモバイルユーザーで構成されています。図2-14に示すように、モバイルユーザーはダイヤルアップまたはインターネットアクセス回線を使用して、自宅、

ホテル、またはその他の場所から接続します。VPNクライアントは、モバイルユーザーが企業アプリケーションに安全にアクセスできるようにするために使用されます。Cisco Virtual Officeソリューションは、VPNソリューションで小型のサービス統合型ルータ (SR) を使用して集中管理される在宅勤務者向けのソリューションを提供します。IP電話機能もCisco Virtual Officeソリューションで提供され、モバイルユーザーに企業の音声サービスを提供します。



質問: 162

IPアドレスの浪費を避けるために、ポイントツーポイントリンクでどのサブネットマスクを使用すべきですか？

- A. 255.255.255.252
- B. 255.255.255.0
- C. 255.255.255.248
- D. 255.255.255.250

正解: [A \(コメントを发表する\)](#)

質問: 163

インターネット経由のWANバックアップは、プライマリ接続の冗長性を確保するためによく使用されます。公衆インターネット上で企業トラフィックを通過させるときに最も重要な考慮事項はどれですか。

- A. セキュリティ
- B. 静的ルーティングと動的ルーティング
- C. 帯域幅
- D. QoS
- E. 待ち時間

正解: [\(正解を表示します\)](#)

説明/参照 :

Explanation:

インターネット経由のWANバックアップ

WANバックアップのもう1つの方法は、サイト間の接続転送としてインターネットを使用することです。

ただし、このタイプの接続は帯域幅保証をサポートしていないことに注意してください。また、企業はISPと緊密に連携してトンネルを設定し、社内のネットワークをアドバタイズして、リモートオフィスから到達可能なIP宛先を取得する必要があります。

ネットワーク接続をインターネットに依存している場合、セキュリティは非常に重要です。そのため、転送中にデータを保護するためにIPsecを使用した安全なトンネルを展開する必要があります。

質問: 164

経路集約について正しい記述はどれですか。

- A. 要約はすべてのルーティングプロトコルでサポートされています。
- B. 実装すると、ルーティングテーブルが小さくなります。
- C. ACLを適用して自動的に経路を集約することができます。
- D. EIGRPはVLSMネットワークを自動的に集約するように設定できます。

正解: ([正解を表示します](#))

質問: 165

データセンターは電力と冷却能力に達しつつあります。物理デバイスの数を直接減らすことで、この問題に対処できる2つの仮想化テクノロジは何ですか？ (2つ選んでください。)

- A. 仮想スイッチングシステム
- B. 仮想デバイスコンテキスト
- C. 仮想サーバー
- D. 仮想ルーティングと転送
- E. 仮想ポートチャネル
- F. 仮想LAN

正解: ([正解を表示します](#))

説明/参照 :

Explanation:

質問: 166

VoIPネットワークに推奨されるQoSメカニズムはどれですか。

- A. 切替型キューイング
- B. 高速キューイング
- C. カスタムキュー
- D. 低遅延キューイング (LQ)

正解: ([正解を表示します](#))

有効的な**200-310**問題集はJPNTest.com提供され、**200-310**試験に合格することに役に立ちます！JPNTest.comは今最新**200-310**試験問題集を提供します。JPNTest.com 200-310試験問題集はもう更新されました。ここで**200-310**問題集のテストエンジンを手に入れます。最新版のアクセス、<https://www.jpntest.com/shiken/200-310-mondaishu> **392**問、**30%ディスカウント**、特別な割引コード: **JPNshiken**」

質問: 167

次のうちどれがCisco Enterprise ArchitectureフレームワークのCisco Enterprise Campusモジュール内のモジュラコンポーネントですか。

- A. WAN / MANサイト間VPN
- B. Eコマース
- C. インターネット接続
- D. テレワーカー
- E. ビル分布

正解: ([正解を表示します](#))

質問: 168

どのタイプの構造が、アドレス指定、ルーティングプロトコル、QoS、およびセキュリティコンポーネントで構成されていますか？

- A. 仮想
- B. 体格
- C. 重ねて
- D. 論理

正解: **D** ([コメントを發表する](#))

質問: 169

QoSプライオリティを割り当てる際に、アプリケーションが使用するTCPおよびUDPポートを識別するためにどのシスコツールを使用できますか。

- A. NBAR
- B. Cisco Configuration Professional
- C. NetFlow
- D. CiscoWorks

正解: ([正解を表示します](#))

質問: 170

クライアントは、マルチサイトWAN環境にビデオ会議プラットフォームを展開したいと考えています。評価する必要がある2つの設計上の考慮事項は何ですか？ (2つ選んでください。)

- A. ビデオユニットでサポートされているコーデック
- B. ルーターのバッファサイズ

C. スイッチのPOE機能

D. 現在の通話数

E. サイト間のホップ数

正解: **A,D** ([コメントを發表する](#))

説明/参照 :

Explanation:

質問: 171

ISDNはIntegrated Services Digital Networkの略です。WANテクノロジーのどのカテゴリにISDNは属しますか？

A. 回線交換

B. パケット交換

C. 専用線

D. セルスイッチ

正解: **A** ([コメントを發表する](#))

質問: 172

顧客は、リモートサイトで「ゲスト」VLANを使用してオンサイトのゲストまたは訪問者にインターネットへのアクセスを提供しながら、内部サイトへのアクセスを禁止しています。既存の企業ネットワークを利用しながら、どのネットワークテクノロジーがゲストトラフィックを隔離しますか。

A. vPC

B. DMVPN

C. GREトンネル

D. フレームリレー

正解: ([正解を表示します](#))

質問: 173

アウトオブバンド管理にどのCisco Wireless LAN Controllerインターフェイスが使用されますか。

A. サービスポート

B. 管理ポート

C. コントローラポート

D. 仮想ポート

正解: ([正解を表示します](#))

説明/参照 :

Explanation:

質問: 174

64 Kbpsのビットレートを導き出すために使用される式はどれですか。

A. $2 \times 8 \text{ kHz} \times 4 \text{ ビットコードワード}$

B. $8 \text{ kHz} \times 8 \text{ ビットコードワード}$

C. 2 x 4ビットコードワード x 8 kHz

D. 2 x 4 kHz x 8ビットコードワード

正解: [D \(コメントを發表する\)](#)

説明/参照 :

Explanation:

質問: 175

沈黙があるときどの機能がパケットを転送しませんか？

A. ダイヤルピア

B. デジタルサイレンスサプレッサ (DSS)

C. 耳と口 (E&M)

D. 音声アクティビティ検出 (VAD)

正解: [D \(コメントを發表する\)](#)

質問: 176

どのツールがネットワークトラフィックをキャプチャし、キャプチャしたパケット内のプロトコルをデコードし、エラーを特徴付ける統計情報と応答時間を提供しますか？

A. 導通テスター

B. プロトコルアナライザ

C. スペクトラムアナライザ

D. ビットエラーレートテスタ

正解: [\(正解を表示します\)](#)

説明/参照 :

Explanation:

プロトコルアナライザは、ネットワークトラフィックをキャプチャし、キャプチャしたパケット内のプロトコルをデコードし、負荷、エラー、および応答時間を特徴付けるための統計を提供するツールです。

質問: 177

設計者が設計変更の前にカスタマールータに関する情報を収集しようとしています。どのデバイスがこのデバイスに関する最も多くの情報を提供しますか？

A. show controllers

B. show running-config

C. CDPネイバーを表示

D. テクニカルサポートを見る

正解: [D \(コメントを發表する\)](#)

質問: 178

どのオプションがCisco Discovery Protocolの利点ですか。

A. 直接接続されているシスコデバイスに関する情報を提供します。

B. タイムスタンプを含む、収集されたデータに関する詳細を提供します。

C. NetFlowコレクタを使用しているときにNetFlowによって収集されたネットワークレイヤデータと結合します。

D. IEEE 802.1ab規格の一部

正解: ([正解を表示します](#))

説明/参照 :

Explanation:

質問: 179

ネットワーク内のデータベース更新のフラッディングドメインを減らすためにOSPFで使用されているオプションはどれですか。

A. 地域

B. 仮想リンク

C. インタフェースコスト

D. helloパケット

正解: **A** ([コメントを發表する](#))

質問: 180

今日のEnterprise Edge設計でWAN接続に使用することが推奨されている3つのテクノロジーはどれですか？ (3つ選んでください。)

A. DWDM

B. メトロイーサネット

C. フレームリレー

D. MPLS VPN

E. ISDN

F. DSL

G. ワイヤレス

正解: **A,B,D** ([コメントを發表する](#))

説明/参照 :

Explanation:

DWDMではなくISDNが答えであるべきかどうかについていくつかの議論がありますが、それはTODAYSネットワークを言う

質問: 181

Public Key Infrastructureに必要なワイヤレス認証オプションは何ですか？

A. EAP-TLS

B. PEAP

C. LEAP

D. EAP-FAST

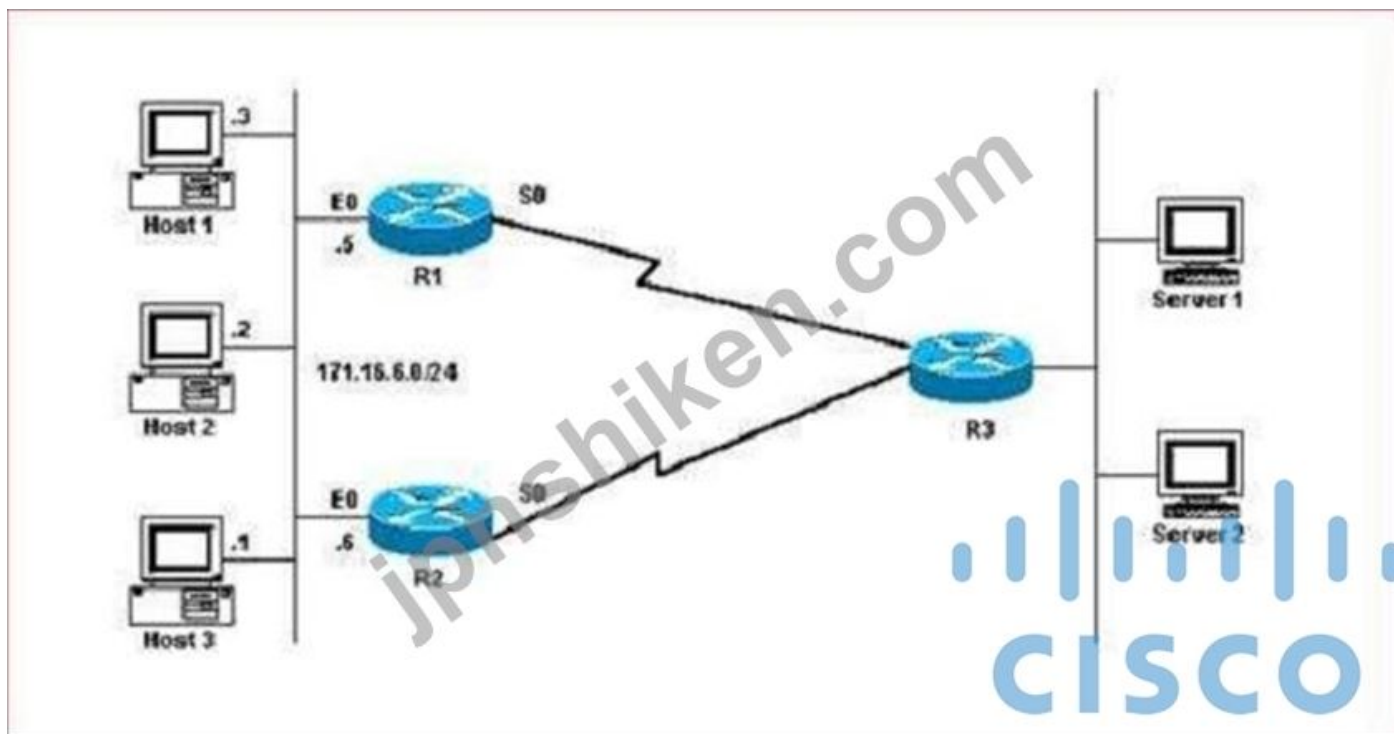
正解: ([正解を表示します](#))

説明/参照 :

Explanation:

有効的な200-310問題集はJPNTTest.com提供され、200-310試験に合格することに役に立ちます！JPNTTest.comは今最新200-310試験問題集を提供します。JPNTTest.com 200-310試験問題集はもう更新されました。ここで200-310問題集のテストエンジンを手に入れます。最新版のアクセス、<https://www.jpntest.com/shiken/200-310-mondaishu> 392問、30%ディスカウント、特別な割引コード: **JPNshiken**」

質問: 182



展示を参照してください。FHRPプロトコルとロードバランシングを同時に実装するために使用できる設定はどれですか。

A. R1

インターフェイスEthernet0
 IPアドレス255.255.255.0
 スタンバイ1のIP 171.16.6.100
 スタンバイ1トラックシリアル0
 スタンバイ2プリエンプション
 スタンバイ2 IP 171.16.6.200
 スタンバイ2トラックシリアル0
 スタンバイ2の優先順位95

!

!

R2

インターフェイスEthernet0
 IPアドレス171.16.6.6 255.255.255.0

スタンバイ1プリエンブション
スタンバイ1のIP 171.16.6.100
スタンバイ1トラックシリアル0
スタンバイ1の優先順位95
スタンバイ2プリエンブション
スタンバイ2 IP 171.16.6.200
スタンバイ2トラックシリアル0

B. R1

インターフェイスEthernet0

IPアドレス171.16.6.5

255.255.255.0スタンバイ1プリエンブション

スタンバイ1 ip 171.16.6.100スタンバイ1トラックシリアル0スタンバイ1プライオリティ95スタンバイ2プリエンブションスタンバイ2 ip 171.16.6.200スタンバイ2トラックシリアル0スタンバイ2プライオリティ95

！

！

R2

インターフェイスEthernet0

IPアドレス171.16.6.6

255.255.255.0スタンバイ1プリエンブション

スタンバイ1 ip 171.16.6.100スタンバイ1トラックシリアル0スタンバイ2プリエンブション

スタンバイ2 ip 171.16.6.200スタンバイ2トラックシリアル0

C. R1

インターフェイスEthernet0

IPアドレス171.16.6.5

255.255.255.0スタンバイ1プリエンブション

スタンバイ1のIP 171.16.6.100

スタンバイ1トラックシリアル0

スタンバイ1の優先順位95

！

！

R2

インターフェイスEthernet0

IPアドレス171.16.6.6

255.255.255.0スタンバイ1プリエンブション

スタンバイ1のIP 171.16.6.100

スタンバイ1トラックシリアル0

スタンバイ1の優先順位95

D. R1

インターフェイスEthernet0

IPアドレス171.16.6.5

255.255.255.0スタンバイ1プリエンブション

スタンバイ1 ip 171.16.6.100スタンバイ1トラックシリアル0スタンバイ1優先順位95

!
!

R2

インターフェイスEthernet0

IPアドレス171.16.6.6

255.255.255.0スタンバイ1プリエンブション

スタンバイ1のIP 171.16.6.100

正解: ([正解を表示します](#))

質問: 183

Cisco SLMは、ネットワークで接続された1組のデバイス間で予想されるパフォーマンスを指定するために使用されるコンポーネントとして何を定義していますか？

- A. SLC
- B. SAA
- C. CM
- D. SLA

正解: ([正解を表示します](#))

質問: 184

どのIPv4フィールドが優先順位ビットにありますか。

- A. IP宛先アドレス
- B. サービスタイプフィールド
- C. IPオプションフィールド
- D. IPプロトコルフィールド

正解: ([正解を表示します](#))

質問: 185

エンジニアが新しいモジュラーネットワークトポロジを設計しています。階層デザインを使用する利点はどれですか。

- A. ネットワークを拡張できます。
- B. 手動でフェイルオーバーを制御します。
- C. 等しくないコストパスをサポートします。
- D. 追加のフォールトトレランスを提供します。

正解: ([正解を表示します](#))

質問: 186

販売会社のリモートワーカーは、会社の電子メールシステムを介して日々の更新情報を送信する必要があります。従業員は会社が発行したラップトップを持っていません。会社の電子メールサーバーへの接続にはどのVPN方式が使用されていますか。

- A. DMVPN
- B. SSL VPN
- C. IPsec VPN
- D. GET VPN

正解: ([正解を表示します](#))

説明/参照 :

Explanation:

質問: 187

保存するデバイス情報を定義するためにSNMPで使用される標準言語はどれですか。

- A. エージェント
- B. MIB
- C. ASN.1
- D. SNMPv4

正解: ([正解を表示します](#))

質問: 188

サイト間トンネルを介してリモートネットワークを接続できる技術はどれですか。

- A. IPsec VPN
- B. AnyConnect VPN
- C. SSL VPN
- D. EasyConnect VPN

正解: ([正解を表示します](#))

説明/参照 :

質問: 189
Explanation:

BGPよりも管理コストが低いのはどのルート送信元ですか。

- A. OSPF
- B. RIP
- C. 接続インタフェース
- D. IBGPルート

正解: ([正解を表示します](#))

質問: 190

新しいエンタープライズキャンパスネットワークを設計するとき、最大のスケーラビリティを得るためにはどのトポロジを使用する必要がありますか？

- A. フラット
- B. 3層
- C. 星
- D. 部分メッシュ
- E. フルメッシュ

正解: ([正解を表示します](#))

説明/参照 :

Explanation:

質問: 191

どのようなルーティング構成がIGP間のルーティングループを防ぐことができますか？

- A. 経路フィルタ
- B. ルートリフレクタ
- C. 自動集計
- D. 仮想リンク

正解: ([正解を表示します](#))

説明/参照 :

Explanation:

質問: 192

シスコ製デバイスだけで構成されるキャンパスネットワークがあります。ネットワークをマップするために、デバイスプラットフォーム、IOSバージョン、および各デバイスのIPアドレスを検出する必要があります。どのプロプライエタリなプロトコルがこの作業を手助けしてくれるでしょうか？

- A. SNMP
- B. TCP
- C. CDP
- D. ICMP
- E. LLDP

正解: ([正解を表示します](#))

説明/参照 :

Explanation:

質問: 193

OSPFは、キャンパスネットワーク内のIGPとして使用されます。展開前に考慮すべき2つのことは何ですか。(2つ選んでください。)

- A. すべてのエリアをエリア0に接続し直す必要があります。
- B. 各ルータのOSPFプロセス番号は一致するはずです。
- C. エリアがエリア0に直接接続できない場合は、NSSAエリアを使用する必要があります。
- D. スタブエリアは仮想リンクを使って互いに接続する必要があります。
- E. 環境によっては、ECMPによって望ましくない結果が生じることがあります。

正解: [A,E \(コメントを發表する\)](#)

説明/参照 :

Explanation:

質問: 194

エンタープライズキャンパスモジュールは通常、Cisco Enterprise Architecture Modelで説明され

ているように、4つのサブモジュールで構成されています。どの2つのサブモジュールがこのモジュールの一部ですか？

- A. DMZ
- B. 企業支店
- C. ビル分布
- D. サーバーファーム/データセンター
- E. MAN

正解: [\(正解を表示します\)](#)

説明/参照 :

Explanation:

質問: 195

音声ベアラトラフィックにどのプロトコルが使用されますか。

- A. MGCP
- B. RTP
- C. SCCP
- D. CDP
- E. ICMP

正解: **B** ([コメントを发表する](#))

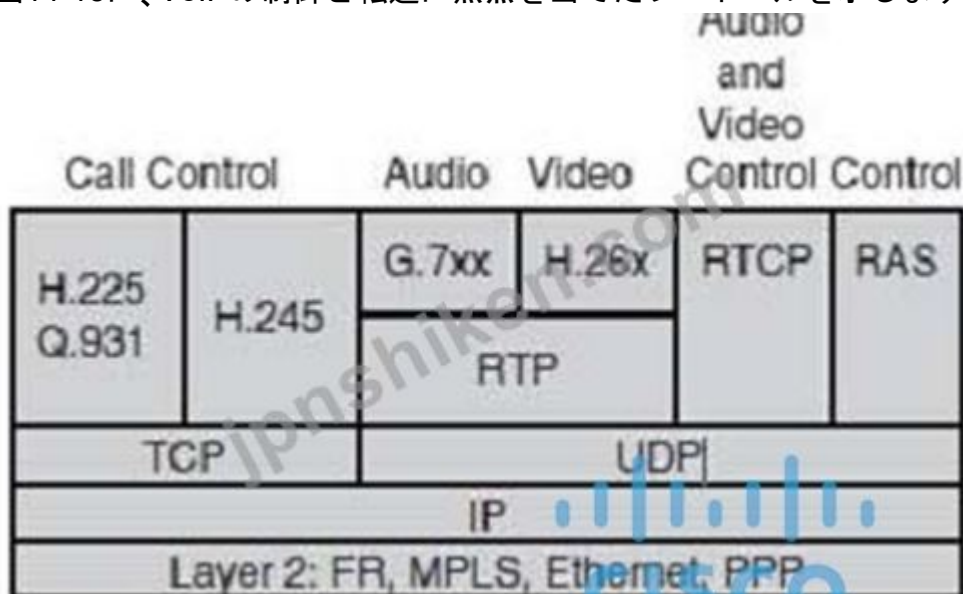
説明/参照 :

Explanation:

VoIP制御とトランスポートプロトコル

VoIP環境では、呼制御、デバイスプロビジョニング、およびアドレス指定のために、さまざまなプロトコルが使用されています。

図14-15に、VoIPの制御と転送に焦点を当てたプロトコルを示します。



質問: 196

待ち時間に基づいてWANリンクを動的に利用するためにどのオプションを使用しますか。

- A. 不均等コスト負荷分散
 - B. 等コスト負荷分散
 - C. シスコパフォーマンスルーティング
 - D. ポリシーベースルーティング
- 正解: C ([コメントを發表する](#))

有効的な**200-310**問題集はJPNTTest.com提供され、**200-310**試験に合格することに役に立ちます！JPNTTest.comは今最新**200-310**試験問題集を提供します。JPNTTest.com 200-310試験問題集はもう更新されました。ここで**200-310**問題集のテストエンジンを手に入れます。最新版のアクセス、<https://www.jpntest.com/shiken/200-310-mondaishu> **392**問、**30%ディスカウント**、特別な割引コード: **JPNshiken**」

質問: 197

単一のワイヤレスコントローラの展開でサポートされている機能は2つありますか。(2つ選んでください。)

- A. LWAPPの自動検出と設定
- B. 複数の階や建物にわたるLWAPPのサポート
- C. RFパラメータの自動検出と設定
- D. レイヤ2とレイヤ3のローミング
- E. コントローラの冗長性
- F. モビリティグループ

正解: A,B ([コメントを發表する](#))

説明/参照 :

Explanation:

質問: 198

どのIGPがデフォルトで最速のコンバージェンスを提供しますか？

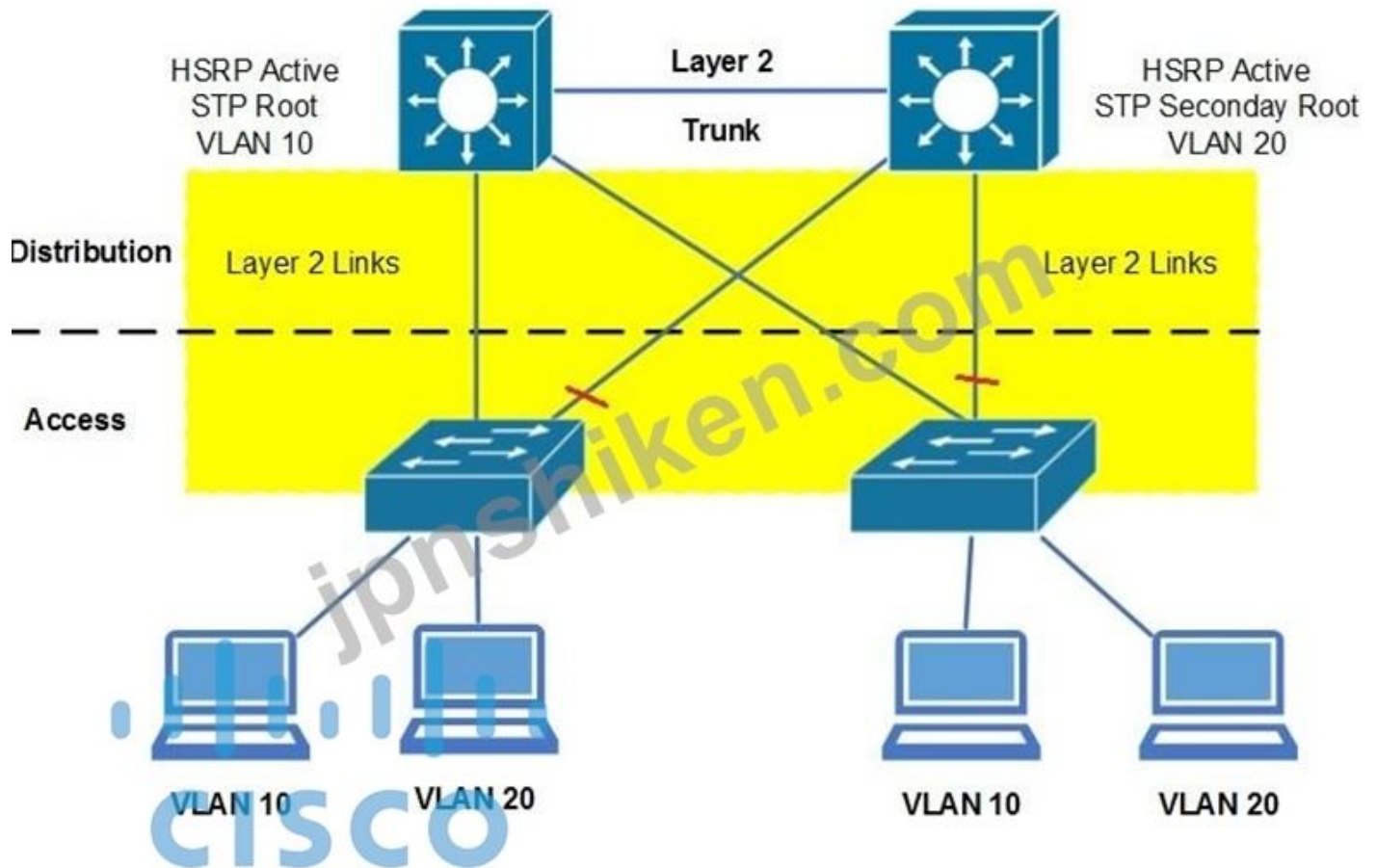
- A. EIGRP
- B. OSPF
- C. IS-IS
- D. RSTP
- E. BGP

正解: ([正解を表示します](#))

説明/参照 :

Explanation:

質問: 199



展示を参照してください。同種のシスコネットワークの次善の設計では、どのバージョンのスパニングツリーが最速のコンバージェンスを提供しますか。

- A. CST
- B. RPVST
- C. PVST +
- D. VSTP
- E. PVST

正解: [\(正解を表示します\)](#)

質問: 200

エンタープライズエッジでの脅威の検出と軽減に注目しているのは、どのシスコデバイスだけです。

- A. Cisco IOSルータ
- B. Cisco ASA
- C. Cisco Catalyst FWSM
- D. Cisco IPS

正解: [\(正解を表示します\)](#)

説明/参照 :

Explanation:

質問: 201

ブランチオフィス環境ですべてのレイヤ2を展開する場合に推奨されるスパニングツリープロト

コルは何ですか。

- A. CST
- B. RSPT
- C. PVST
- D. MISTP
- E. ラピッドPVST +

正解: ([正解を表示します](#))

説明/参照 :

Explanation:

質問: 202

企業のエッジセキュリティを確保するために、どのデバイスをDMZに配置しますか？ (2つ選んでください。)

- A. IPS
- B. NAC
- C. ASA
- D. ACS
- E. WCS

正解: ([正解を表示します](#))

説明/参照 :

Explanation:

質問: 203

適切な機能性を確保するために、どのHSRPパラメータが一致する必要がありますか？

- A. グループパラメータ
- B. 優先度パラメータ
- C. プリエンプトパラメータ
- D. トラッキングパラメータ

正解: **A** ([コメントを發表する](#))

説明/参照 :

Explanation:

質問: 204

ネットワークエンジニアが新しいメッシュWANトポロジを実装しています。このソリューションは同期帯域幅をサポートし、将来の成長を見込んでいます。

これらの要件を満たすのに最適なソリューションはどれですか。

- A. MPLS over Ethernet
- B. SSL VPN over ビジネスクラスケーブルモデム
- C. ビジネスクラスモデム経由のDMVPN
- D. 担保付きT1

正解: ([正解を表示します](#))

質問: 205

BodMechオンラインフィットネス組織は、高齢者向けのフィットネスプランの作成を専門としています。同社は最近、健康製品の小売在庫を追加しました。顧客が会社と対話して製品を購入することを可能にするのはどのEコマースモジュールデバイスですか。

- A. 公開サーバ
- B. Webサーバ
- C. NIDSアプライアンス
- D. SMTPメールサーバ
- E. アプリケーションサーバ
- F. データベースサーバ

正解: ([正解を表示します](#))

質問: 206

FCAPSアーキテクチャの作成を担当している組織の名前は何ですか？

- A. ITU-T
- B. IEEE
- C. ISP
- D. IOS

正解: ([正解を表示します](#))

質問: 207

データセンターアクセスレイヤの設計に関する正しい説明はどれですか。(2つ選んでください。)

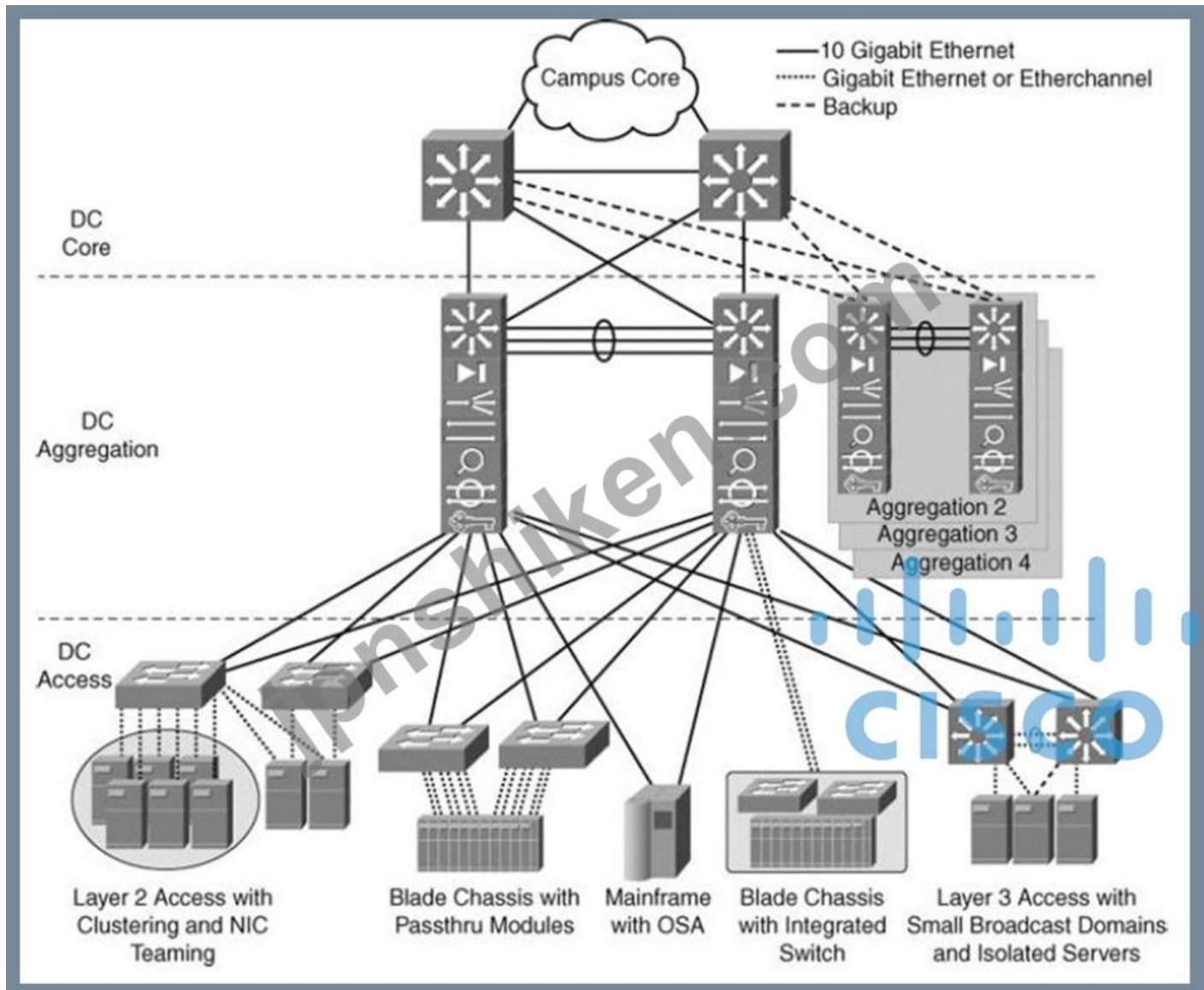
- A. マルチポートNICサーバはそれぞれ独自のIPアドレスを持つ必要があります。
- B. アクセスレイヤでレイヤ3接続を使用しないでください。
- C. レイヤ2接続は主にアクセスレイヤに実装されています。
- D. マルチポートNICサーバをアクセス層で使用しないでください。
- E. レイヤ2クラスタリングの実装では、サーバをレイヤ2隣接にする必要があります。

正解: ([正解を表示します](#))

説明/参照 :

Explanation:

ユーザアクセスは本質的にレイヤ2であり、レイヤ2クラスタリングはレイヤ2でのみ可能です。説明は次のとおりです。シスコのプレスCCDA認定ガイドから図4-8。エンタープライズデータセンターインフラストラクチャの概要



DCアクセス層の定義

データセンターアクセスレイヤの主な目的は、データセンター内のさまざまなサーバにレイヤ2およびレイヤ3の物理ポート密度を提供することです。さらに、データセンターアクセスレイヤスイッチは、高性能で低遅延のスイッチングを提供し、オーバーサブスクリプション要件の混在をサポートできます。レイヤ2およびレイヤ3アクセス（ルーテッドアクセスとも呼ばれる）設計の両方が利用可能ですが、ほとんどのデータセンターアクセスレイヤはレイヤ2接続を使用して構築されています。レイヤ2アクセス設計では、アップストリームのVLANトランクを使用します。これにより、データセンターアグリゲーションサービスを同じVLANおよび複数のスイッチで共有できます。レイヤ2アクセスのその他の利点は、ネットワーク接続がレイヤ2で隣接しているか、同じVLAN上にあることを必要とするNICチームングおよびサーバクラスタリングのサポートです。
CCDA 640-864公式認定ガイド第4版、第4章

質問: 208

ネットワークエンジニアは、OSPF ASBRが自分のエリア内でのみ外部LSAをフラッディングする必要のあることを要求します。

どのOSPFエリアタイプを設定する必要がありますか。

- A. バックボーンエリア
- B. 完全スタブエリア
- C. じゃない
- D. スタブエリア

正解: ([正解を表示します](#))

説明/参照 :

Explanation:

質問: 209

SLCとは

- A. 標準レベルの設定
- B. 標準レベルの契約
- C. サービスレベル設定
- D. サービスレベル契約

正解: D ([コメントを發表する](#))

質問: 210

GREは、公衆インターネット上で2つのルータ間にルーティングプロトコルのネイバー関係を確立するために使用されてきました。この通信チャネルを暗号化するために使用できるテクノロジーはどれですか？

- A. アクセスリスト
- B. IPsec
- C. CBAC
- D. IPS

正解: ([正解を表示します](#))

説明/参照 :

Explanation:

質問: 211

基本的な設計原則によると、どの場所がCisco QoSポリシーの実装に最適ですか。

- A. ハードウェア
- B. ソフトウェア
- C. IOSソフトウェアを実行しているCisco 3900シリーズサービス統合型ルータ
- D. IOSソフトウェアを実行しているWANルータ

正解: A ([コメントを發表する](#))

説明/参照 :

Explanation:

有効的な**200-310**問題集はJPNTest.com提供され、**200-310**試験に合格することに役に立ちます！JPNTest.comは今最新**200-310**試験問題集を提供します。JPNTest.com 200-310試験問題集はもう更新されました。ここで**200-310**問題集のテストエンジンを手に入れます。最新版のアクセス、<https://www.jpntest.com/shiken/200-310-mondaishu> **392**問、**30%ディスカウント**、特別な割引コード: **JPNshiken**」

質問: 212

設計上の観点から、企業の在宅勤務者にマネージドVPNアプローチが最も効果的である理由を説明しているものはどれですか。

- A. マネージドVPNソリューションは、費用対効果の高いオンデマンドVPNトンネルを使用して企業に戻ります。
- B. このソリューションは、音声やビデオを必要としないすべての在宅勤務者をサポートします。
- C. このアーキテクチャは、企業がセキュリティポリシーを適用して設定をプッシュできる集中管理を提供します。
- D. 本社に加えて、ホテルのワイヤレスホットスポットまたはゲストネットワークを介したリモートアクセスに完全な柔軟性を提供します。

正解: ([正解を表示します](#))

説明/参照 :

Explanation:

質問: 213

ACME Corporationは、本社でLAN上に動的ルーティングを実装しています。彼らが選択するインテリアゲートウェイプロトコルはこれらの要件をサポートしなければなりません :マルチベンダー環境、効率的なサブネット化、高いスケーラビリティ、そして速いコンバージェンス。どのインテリアゲートウェイプロトコルを実装する必要がありますか。

- A. EIGRP
- B. OSPF
- C. RIPng
- D. BGP

正解: ([正解を表示します](#))

説明/参照 :

Explanation:

質問: 214

Cisco ACIでは、どのオプションが自動化、管理、モニタリング、およびプログラム可能な統一されたポイントですか？

- A. APIC
- B. Python
- C. REST
- D. 郵便配達員

正解: ([正解を表示します](#))

質問: 215

どのシスコツールがネットワークアカウンティング、モニタリング、およびルーティング情報を提供しますか。

- A. NBAR
- B. NetFlow
- C. Cisco Prime Collaborationの導入
- D. CiscoWorks

正解: ([正解を表示します](#))

説明/参照 :

参照先 https://www.cisco.com/en/US/products/sw/netmgts/ps1964/products_implementation_design_guide09186a00800d6a11.html

質問: 216

ネットワーク監査中に、ネットワークデバイス自体への影響を最小限に抑えて、できるだけ多くの詳細を収集する必要があります。各インタフェースに応じてカスタマイズしながら、多数のインタフェースにわたるデータタイムスタンプを含めるためにどのツールを使用しますか？

- A. RMON
- B. SNMPv3
- C. NetFlow
- D. シスコ検出プロトコル

正解: ([正解を表示します](#))

説明/参照 :

Explanation:

質問: 217

ネットワークエンジニアとして、あなたは私にネットワーク管理システムの会計管理がネットワーク管理者がどの機能を実行することを可能にするか教えてもらえますか？

- A. 性能管理
- B. ネットワークリソースをユーザーに請求します
- C. ネットワークの有効性とスループットを評価する
- D. ネットワーク内の問題箇所を特定します

正解: ([正解を表示します](#))

質問: 218

どのプロトコルが固定2レベルの階層型ルーティングプロトコルの例ですか？

- A. EIGRP
- B. RIPv2
- C. OSPF
- D. スタティックルート

正解: ([正解を表示します](#))

質問: 219

Cisco Wireless LAN Controllerの仮想インターフェイスに関して正しい文はどれですか。
(3つ選んでください。)

- A. モビリティ管理をサポート
- B. DHCPリレーとして機能
- C. すべてのコントローラからAPへの通信に使用されます
- D. 組み込みレイヤ3セキュリティをサポート
- E. アウトオブバンド管理のデフォルト
- F. インバンド管理のデフォルト
- G. AAAサーバへの接続を提供します

正解: ([正解を表示します](#))

説明/参照 :

Explanation:

質問: 220

リモートVPNアクセス用に設定するアクセスポリシー (3つ選択)

- A. 管理者はフルネットワークアクセスで集中認証されています
- B. 従業員はACLの使用によって制限されたアクセスで一元認証されています
- C. パートナーはフルアクセスで集中認証されます
- D. パートナーはACLの使用によって制限されたアクセスで一元認証されます
- E. 従業員はフルアクセスで集中認証されています
- F. 管理者はフルネットワークアクセスでローカルに認証されています

正解: ([正解を表示します](#))

質問: 221

どのネットワーク管理プロトコルによって、ネットワークデバイスはベンダー固有の管理用オブジェクトを持つことができますか？

- A. SNMP v3
- B. MIB
- C. RMON1
- D. RMON2
- E. SNMP v2
- F. SNMP v1

正解: **B** ([コメントを发表する](#))

質問: 222

いくつかの有名なアプリケーション用に多数のサーバーを持つセグメントに対して、どのような攻撃の種類が予想されますか？

- A. DoS攻撃
- B. トロイの木馬

C. パスワード攻撃

D. アプリケーション層攻撃

正解: [D \(コメントを发表する\)](#)

質問: 223

Cisco FlexConnect設計モデルはいつ推奨されますか。

A. リモートサイトのAPを一元管理している場合

B. 各リモートサイトに独自のワイヤレスコントローラがある場合

C. 各リモートサイトがVSSを実行しているとき

D. リモートサイトがWAN最適化を使用するとき

正解: [\(正解を表示します\)](#)

説明/参照 :

Explanation:

質問: 224

到達可能ルートでの最大RIPv2ホップ数はいくつですか。

A. 13

B. 14

C. 15

D. 16

正解: [\(正解を表示します\)](#)

説明/参照 :

Explanation:

質問: 225

データセンターでの高密度サーバ配置では、2つの一般的なケーブル管理戦略が使用されていますか。(2つ選んでください。)

A. ラックトップ

B. ラック中央

C. ラック下部

D. 行頭

E. 行の途中

F. 行末

正解: [\(正解を表示します\)](#)

説明/参照 :

Explanation:

質問: 226

DAIやDHCPスヌーピングなどのセキュリティ機能に最適なネットワーク層はどれですか。

A. エンタープライズデータセンター

B. エンタープライズエッジ

C. リモートアクセスVPN

D. キャンパスコア

E. 学内配布

F. 学内アクセス

正解: ([正解を表示します](#))

有効的な**200-310**問題集はJPNTTest.com提供され、**200-310**試験に合格することに役に立ちます！JPNTTest.comは今最新**200-310**試験問題集を提供します。JPNTTest.com 200-310試験問題集はもう更新されました。ここで**200-310**問題集のテストエンジンを手に入れます。最新版のアクセス、<https://www.jpntest.com/shiken/200-310-mondaishu> **392**問、**30%ディスカウント**、特別な割引コード: **JPNshiken**」

質問: **227**

どの2つのデバイスがコンテキスト仮想化をサポートしていますか？ (2つ選んでください。)

A. Cisco ASR 1000シリーズアグリゲーションサービスルータ

B. Cisco 5520シリーズワイヤレスLANコントローラ

C. Cisco Catalyst 9500シリーズスイッチ

D. Cisco ASA

E. Cisco Nexus 7000シリーズスイッチ

正解: **C,E** ([コメントを发表する](#))

質問: **228**

100メートル以上離れた場所を接続するためにEMIへの耐性が必要な場合、2つの解決策を利用できますか？ (2つ選んでください。)

A. マルチモードファイバ

B. ファイバチャネル

C. HVDC送電線

D. シングルモードファイバ

E. シリアルRS-232

F. ギガビットイーサネット1000BASE-CX

正解: **A,D** ([コメントを发表する](#))

説明/参照 :

Explanation:

質問: **229**

ある企業では、アプリケーションとサービスに関して、リモートオフィス間でのレイヤ2隣接関係をサポートするマネージドWANソリューションが必要です。どのような解決策が選択されるべきですか？

A. DMVPN

B. MPLS

C. VPLS

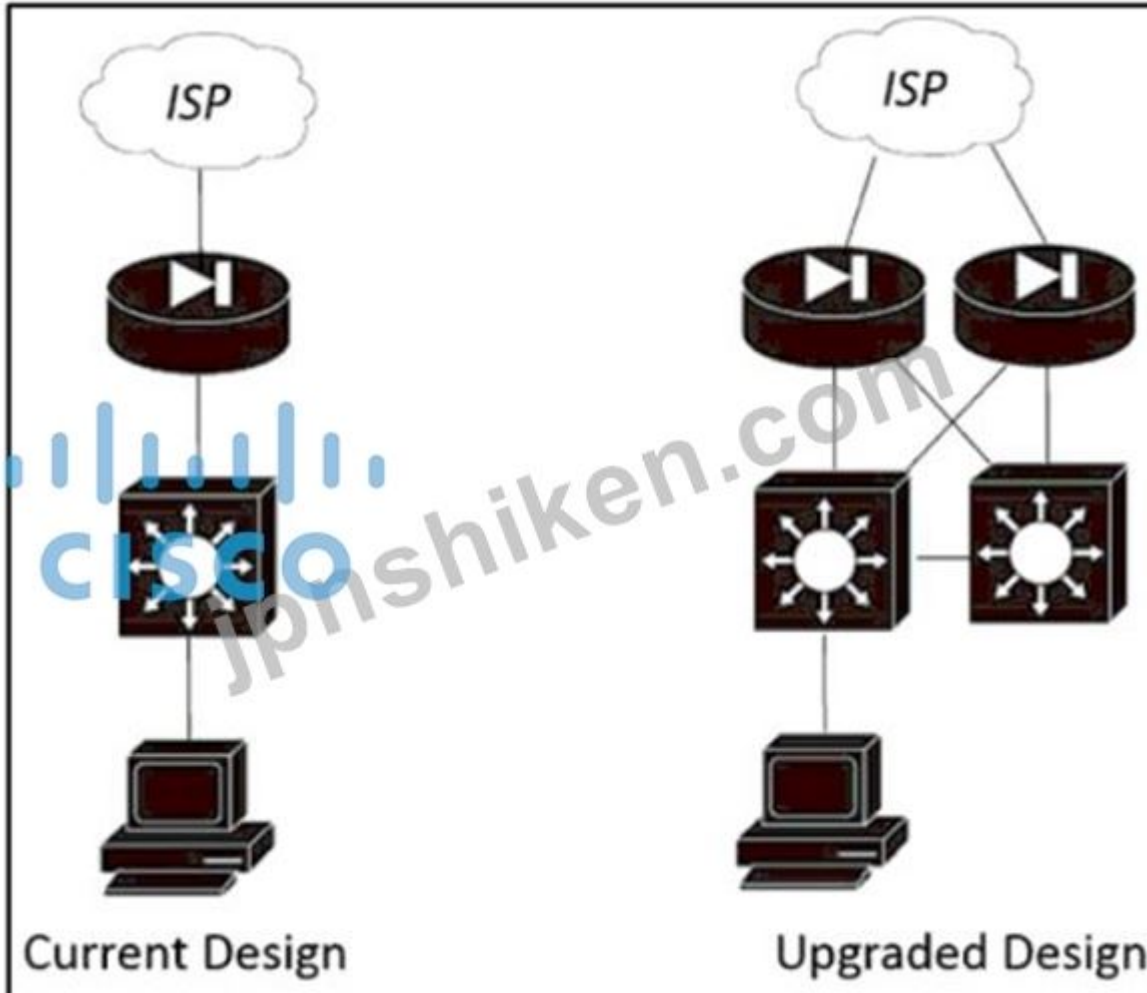
D. FR

正解: ([正解を表示します](#))

説明/参照 :

Explanation:

質問: 230



展示を参照してください。エンジニアは現在100人の内部ユーザーをサポートする顧客のインターネット接続をアップグレードしています。エンジニアは、追加の500人のスタッフをサポートするために、写真のカスタマーデザインを提案します。

この新しい設計に関する3つの考慮事項のうち、どれを顧客に認識させる必要がありますか？ (3つ選んでください。)

- A. 新しい設計は、ISPのすぐ隣のアクセス層からの冗長性をサポートします。
- B. レイヤ3スイッチとファイアウォールの間ルーティングプロトコルが設定されています。
- C. レイヤ3のVRRPまたはHSRPが使用されている場合は、アクセスレイヤスイッチが必要です。
- D. ファイアウォールは高可用性モードで構成されている必要があります。
- E. 高可用性クラスタにより、クライアントはインターネット接続の負荷を分散できます。

正解: [A,C,D \(コメントを发表する\)](#)

質問: 231

次のIPv6アドレスの最もコンパクトな表現は何ですか？

2001 :デシベル8 :00 :00 :カフェ :00 :00 :00 :1234

- A. 2001 .db8 :: cafe :: 1234
- B. 2001 .db8 :: cafe :0000 :0000 :1234
- C. 2001 .db8 :0 :0 :cafe :: 1234
- D. 2001 .db8 :: cafe :0 :1234

正解: [C \(コメントを發表する\)](#)

説明/参照 :

Explanation:

質問: **232**

大規模なIPv6マルチベンダーネットワークを設計している場合、シスコはどのIGPを使用することを推奨しますか。

- A. OSPFv3
- B. IPv6用のEIGRP
- C. BGP
- D. RIPng

正解: [\(正解を表示します\)](#)

説明/参照 :

Explanation:

質問: **233**

中間者攻撃からネットワークを保護するためにどの方法が使用されますか？

- A. 二要素認証
- B. 暗号化
- C. 管理モジュール
- D. ファイアウォール

正解: [\(正解を表示します\)](#)

質問: **234**

コンサルティングエンジニアは、社内LANネットワークインフラストラクチャの設計を担当しています。2つの要件は、ルータの場所や役割に関係なく、ネットワーク内のどこにいても高速コンバージェンス集約を行うことができることです。どのルーティングプロトコルがこの取り組みをサポートしますか？

- A. RIP
- B. OSPF
- C. EIGRP
- D. BGP

正解: [\(正解を表示します\)](#)

質問: **235**

階層ネットワークモデルでどの層が高速転送を担当していますか？

- A. アクセス
- B. 配賦
- C. コア
- D. ネットワーク

正解: ([正解を表示します](#))

質問: 236

70台のホストを必要とするVLANでは、どのサブネットが最も効率的ですか？

- A. 10.0.0.1/8
- B. 172.31.17.0/26
- C. 192.168.1.0/25
- D. 192.168.15.0 / 24

正解: ([正解を表示します](#))

説明/参照 :

Explanation:

質問: 237

エンジニアがルータ上でリソース使用率アラートを受信します。問題を調査するためにどのようなコマンドを使用する必要がありますか？

- A. show processes cpu
- B. メモリを表示
- C. show running-config
- D. バージョンを表示

正解: ([正解を表示します](#))

説明/参照 :

Explanation:

質問: 238

信頼境界を拡張するもの（電話機が接続される場所に音声VLANとデータVLANが別々に設定されたスイッチインターフェイス設定、エンドポイント（ホスト）、IP電話、アクセススイッチ、ディストリビューションスイッチ、コアスイッチ、データセンターを示す小さな図もあります）集約スイッチ）

- A. IPフォン
- B. コアスイッチ
- C. アクセススイッチ
- D. 多層PC
- E. 分配スイッチ

正解: ([正解を表示します](#))

質問: 239

自律システム間でIPルートを交換するために使用されるプロトコルはどれですか。

- A. OSPF
- B. IGMP
- C. eBGP
- D. IGRP

正解: ([正解を表示します](#))

質問: 240

どのWANテクノロジーが、100Mbの帯域幅を複数の支社に提供するための費用対効果の高い方法ですか？

- A. DSL
- B. DWDM
- C. ISDN
- D. メトロイーサネット

正解: ([正解を表示します](#))

説明/参照 :

Explanation:

質問: 241

同じAS内のiBGPピア間で必要なメッシュリンクを減らすために使用される方法は2つありますか。

(2つ選んでください。)

- A. コミュニティ
- B. ルーターリフレクター
- C. 地域の好み
- D. コンフェデレーション
- E. アトミックアグリゲート
- F. MED

正解: ([正解を表示します](#))

説明/参照 :

Explanation:

有効的な**200-310**問題集はJPNTTest.com提供され、**200-310**試験に合格することに役に立ちます！JPNTTest.comは今最新**200-310**試験問題集を提供します。JPNTTest.com 200-310試験問題集はもう更新されました。ここで**200-310**問題集のテストエンジンを手に入れます。最新版のアクセス、<https://www.jpntest.com/shiken/200-310-mondaishu> **392**問、**30%**ディスカウント、特別な割引コード: **JPNshiken**」

質問: 242

シールドなしツイストペア (UTP) 上のファストイーサネットの最大セグメント距離はどれです

か？

- A. 500フィート
- B. 285フィート
- C. 100メートル
- D. 100フィート

正解: ([正解を表示します](#))

質問: 243

VSSの最大スイッチ数はいくつですか。

- A. 4
- B. 2
- C. 6
- D. 8

正解: ([正解を表示します](#))

質問: 244

どのIPテレフォニーコンポーネントがVoIP、PoE、およびQoSをサポートしていますか？

- A. クライアントエンドポイント
- B. 音声対応インフラ
- C. Cisco Unified Communications Manager
- D. Cisco Unifiedコンタクトセンター

正解: ([正解を表示します](#))

説明/参照：

Explanation:

質問: 245

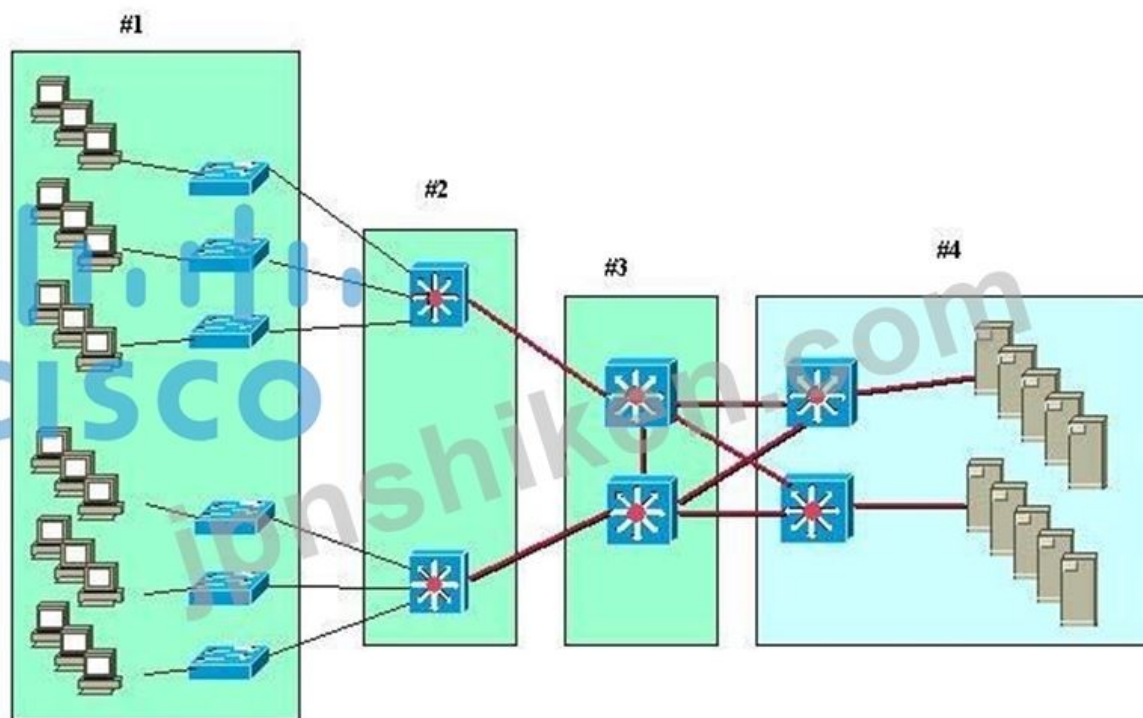
どの2つの設計上のベストプラクティスがディストリビューションレイヤの重要な機能ですか？
(2つ選んでください。)

- A. 入場管理
- B. エンドユーザーとアプリケーションの分離
- C. QoSタギング
- D. 住所集計
- E. 障害ドメインの分離

正解: D,E ([コメントを發表する](#))

質問: 246

展示を参照してください。



標準のレイヤ2キャンパスネットワーク設計が描かれています。どの番号付きボックスがディストリビューションレイヤを表しますか。

- A. #1
- B. #2
- C. #3
- D. #4

正解: [\(正解を表示します\)](#)

説明/参照 :

Explanation:

質問: 247

RFC 1918では2つのアドレスが定義されていますか？ 2つ選んでください。)

- A. 127.0.0.1
- B. 239.15.12.1
- C. 172.31.1.1
- D. 19.22.37.1
- E. 10.1.7.19

正解: [\(正解を表示します\)](#)

質問: 248

組織は、企業ネットワーク内でのIPv6への移行に関する評価を実施しており、推奨される移行戦略に関する明確化を要求しています。組織の目標を達成するためにどのような3つの移行モデルがありますか？ (3つ選んでください。)

- A. デュアルスタック
- B. サービスブロック
- C. トップダウン
- D. ハイブリッド
- E. トンネリング
- F. フォークリフト

正解: ([正解を表示します](#))

説明/参照 :

Explanation:

質問: 249

認証のためにESPとAHの両方でどの2つの暗号化変換が使用されますか？

- A. DESまたはハッシュメッセージ認証コード - メッセージダイジェスト5 (HMAC-MD5)
- B. HMAC-MD5またはハッシュメッセージ認証コード - セキュアハッシュアルゴリズム-1 (HMAC-SHA-1)
- C. 3DESまたはMD5
- D. DESまたは3DES

正解: ([正解を表示します](#))

質問: 250

共有セグメントで切り替えが優先される理由は何ですか？

- A. 切り替えられたセグメントは各ホストにブロードキャストドメインを提供します
- B. 共有セグメントは各ホストにブロードキャストドメインを提供します。
- C. 共有セグメントは各ホストに衝突ドメインを提供します。
- D. 切り替えられたセグメントは各ホストに衝突ドメインを提供します。

正解: D ([コメントを發表する](#))

質問: 251

設計実施計画の各ステップについてどの3つの情報を文書化する必要がありますか。

(3つ選んでください。)

- A. ステップの説明
- B. 設計書の参照
- C. 失敗した場合の簡単なガイドライン
- D. 実施予定時間
- E. 簡単な実装ガイドライン
- F. 障害発生時の推定ロールバック時間

正解: ([正解を表示します](#))

説明/参照 :

Explanation:

質問: 252

エンジニアは、TCPポート140でWebトラフィックをリッスンするように構成されている、内部ネットワーク上にWebサーバーを持つクライアント用のソリューションを設計しています。どのNATソリューションでトラフィックを適切に転送できますか。

- A. 過負荷
- B. ダイナミックNAT
- C. 静的NATと動的NAT
- D. 静的NAT

正解: **D** ([コメントを發表する](#))

質問: 253

どのVPNトンネリングテクノロジーがマルチキャストをサポートしていますか？

- A. DMVPNスポークツースポーク
- B. IPSec直接トンネリングハブアンドスポーク
- C. IPSecダイレクトトンネリングスポークツースポーク
- D. Easy VPN

正解: **A** ([コメントを發表する](#))

質問: 254

どのブランチ接続タイプがSLA、フルメッシュ接続、およびQoSをサポートしますか。

- A. MPLS
- B. フレームリレー
- C. ポイントツーポイント
- D. インターネットVPN

正解: **A** ([コメントを發表する](#))

質問: 255

ネットワークエンジニアは、オンサイトのITサポートがなく、ホームオフィスとのみ通信する多数のリモートオフィス用のエンタープライズ管理VPNソリューションを設計しています。どのような種類のVPNソリューションを実装する必要がありますか？

- A. VPLS
- B. GRE
- C. IPsec
- D. EVPN
- E. DMVPN
- F. SSLクライアント

正解: ([正解を表示します](#))

説明/参照 :

Explanation:

質問: 256

シスコのエンタープライズアーキテクチャモデルをサポートする方法論はどれですか。

- A. ネットワークを機能的なネットワークモジュールに分割します。
- B. ネットワークを役割ベースのネットワークモジュールに分割します。
- C. ネットワークを地域ネットワークモジュールに分割します。
- D. ネットワークを運用ネットワークモジュールに分割します。

正解: ([正解を表示します](#))

説明/参照 :

Explanation:

有効的な**200-310**問題集はJPNTTest.com提供され、**200-310**試験に合格することに役に立ちます！JPNTTest.comは今最新**200-310**試験問題集を提供します。JPNTTest.com 200-310試験問題集はもう更新されました。ここで**200-310**問題集のテストエンジンを手に入れます。最新版のアクセス、<https://www.jpntest.com/shiken/200-310-mondaishu> **392**問、**30%ディスカウント**、特別な割引コード: **JPNshiken**」

質問: 257

リモートデータセンターでのWindowsファイル交換サービスのパフォーマンスを向上させるために設計されたシスコ製品は何ですか。

- A. アプリケーション制御エンジン
- B. 広域申請サービス
- C. シスコアプリケーションポリシーインフラストラクチャコントローラ
- D. Cisco Primeネットワークサービスコントローラ

正解: **B** ([コメントを發表する](#))

説明/参照 :

Explanation:

質問: 258

スパニングツリートポロジは、配布ブロックにどのようなCisco IOSテクノロジーを導入することによって簡素化できますか。

- A. VDC
- B. vPC
- C. Rapid PVST +
- D. VSS
- E. フレックスリンク

正解: ([正解を表示します](#))

説明/参照 :

Explanation:

質問: 259

上司は、ポイントツーマルチポイント (p2mp) ワイヤレスよりも高い帯域幅を提供するワイヤレス WANソリューションに関心があります。正しい説明はどれですか。

- A. P2pワイヤレス接続は、最大44 Mbpsの未加工帯域幅を提供できます。
- B. サービスプロバイダーは、p2mpハブからポイントツーポイント (p2p) リンクをインストールできません。
- C. P2Pリンクはp2mpより遅い傾向があります。
- D. P2mpワイヤレス接続は、最大1.544 Mbpsの未加工帯域幅を提供できます。

正解: [A \(コメントを發表する\)](#)

質問: 260

既存のネットワーク設計とインフラストラクチャを中断することなく、どのネットワーク仮想化技術を実装できますか？

- A. VRF-Lite
- B. EVN
- C. MPLS
- D. VNETタグ

正解: [\(正解を表示します\)](#)

説明/参照 :

Explanation:

質問: 261

内部ネットワークには、パブリックネットワークから見えなければならないプライベートIPv4アドレスを持つサーバーがあります。

これを確実にするためにどの種類のアドレス変換を使用する必要がありますか。

- A. 1対1変換 (スタティックNAT)
- B. 多対一翻訳 (PAT)
- C. 多対1変換 (ダイナミックNAT)
- D. 1対1変換 (NAT Traversal)

正解: [\(正解を表示します\)](#)

質問: 262

不連続なIPv4ネットワークがスケーラビリティを妨げる2つの理由は何ですか？ (2つ選んでください。)

- A. ルーティングテーブル肥大化
- B. 自動集計を利用できない
- C. IPアドレス不足
- D. 遅いパケット転送
- E. 遅延インターフェースキューイング

正解: **A,B** ([コメントを發表する](#))

説明/参照 :

Explanation:

質問: **263**

プログラマビリティのためにAPIで最も一般的に使用されるファイルは2種類ありますか。 2つ選んでください。)

- A. HTML
- B. PERL
- C. BASH
- D. JSON
- E. XML

正解: **D,E** ([コメントを發表する](#))

質問: **264**

エンジニアが組織のOSPFインフラストラクチャを設計しています。トポロジ変更の影響を軽減するための方法は2つありますか。 2つ選んでください。)

- A. エリア境界ルーターで要約を適用する
- B. 4つのエリアになるようにエリア境界ルーターを設計する
- C. 近隣者が少ない地域の維持
- D. 各ルーターのhelloタイマーとholdタイマーの調整
- E. インフラストラクチャのための単一領域のプロビジョニング

正解: ([正解を表示します](#))

質問: **265**

OSPFネットワークを設計するときに覚えておくべき2つの戦略はどれですか。 2つ選んでください。)

- A. CDPを組み入れる
- B. OSPF設計を反映するようにSTPを設計する
- C. 利用可能なAS番号に制限があります
- D. 非バックボーンエリアをスタブエリアとして設定
- E. アドレススペースが要約可能であることを確認してください

正解: ([正解を表示します](#))

質問: **266**

公衆インターネットをバックアップWANメディアとして使用するには無効なオプションはどれですか？

- A. 制約のないIPルーティング
- B. IPセキュリティ (IPSec) トンネル
- C. GRE (Generic Routing Encapsulation) トンネル
- D. 共用PVC

正解: ([正解を表示します](#))

質問: 267

どのFCAPS機能に、可用性を低下させるネットワーク問題の検出が含まれていますか

- A. 経理管理
- B. セキュリティ管理
- C. 障害管理
- D. 性能管理

正解: C ([コメントを发表する](#))

質問: 268

これらのうちどれが64 Kbpsのビットレートを導き出すために使用される方程式ですか？

- A. $2 \times 8 \text{ kHz} \times 4 \text{ ビットコードワード}$
- B. $8 \text{ kHz} \times 8 \text{ ビットコードワード}$
- C. $2 \times 4 \text{ ビットコードワード} \times 8 \text{ kHz}$
- D. $2 \times 4 \text{ kHz} \times 8 \text{ ビットコードワード}$

正解: ([正解を表示します](#))

説明/参照 :

Explanation:

人間の耳は20から20,000 Hzの音を感知することができ、スピーチは約20から9000 Hzの音を包含するが、電話チャネルは約3000から3400 Hzで動作するように設計されていた。この経済的な範囲は、発信者が遠端でパーティーを識別して彼らの気分を感じるように十分な忠実度を持っています。Nyquistは、電話チャネルが提供する可能性があるより高い周波数のサウンドをキャプチャするために、デジタル化を4000 Hzに拡張することを決定しました。したがって、音声の最高周波数は4000 Hzです。ナイキスト理論によると、最高周波数を2倍にする必要があるため、 $2 \times 4 \text{ kHz} = 8 \text{ kHz}$ です。

各サンプルは8ビットコードにエンコードされます。したがって、 $8 \text{ kHz} \times 8 \text{ ビットコード} = 64 \text{ Kbps}$ (単位kbpsについての注意: $\text{毎秒kHz} = 8000 \text{ サンプル} = \text{毎秒} 8000 \times 8 \text{ ビット} = 64000 \text{ ビット} = \text{毎秒} 64 \text{ キロビット} = 64 \text{ Kbps}$) 参照[http://encyclopedia2.thefreedictionary.com/Nyquist + theorem](http://encyclopedia2.thefreedictionary.com/Nyquist+theorem)注 :

ナイキスト理論 :

ナイキスト理論 :

信号をサンプリングするとき (例えば、アナログ信号からデジタルに変換するとき)、サンプリングされたものからオリジナルを完全に再構成することができるようにするためには、サンプリング周波数は入力信号の帯域幅の2倍より大きくなければならない。

質問: 269

リモートアクセスVPNを設計している間、顧客は管理者、従業員、およびパートナーに3つの異なるレベルのアクセスを許可するように要求しました。3つのグループにどの3つのアクセスポリシーを設定する必要がありますか。3つ選んでください。

- A. パートナーはACLで制御された制限付きネットワークアクセスで一元認証されます。

- B. 従業員は、ACLで制御された制限付きネットワークアクセスで一元認証されています。
- C. 管理ユーザーは、内部インフラストラクチャへのフルアクセスで集中的に認証されています。
- D. 従業員は内部インフラへのフルアクセスで一元認証されています。
- E. パートナーは、内部インフラストラクチャへのフルアクセスで一元認証されています。
- F. 管理ユーザーは、内部インフラストラクチャへのフルアクセス権を持つローカルの資格情報を持っています。

正解: ([正解を表示します](#))

質問: 270

100~1000人のユーザをサポートし、ASAファイアウォールを統合するブランチ設計はどれですか。

- A. 小
- B. 中
- C. 大
- D. 特大

正解: ([正解を表示します](#))

説明/参照 :

Explanation:

質問: 271

ネットワークのどのレイヤでルート集約が推奨されますか。

- A. データリンク層
- B. コア層
- C. 配信層
- D. アクセス層

正解: ([正解を表示します](#))

説明/参照 :

Explanation:

有効的な200-310問題集はJPNTTest.com提供され、200-310試験に合格することに役に立ちます！JPNTTest.comは今最新200-310試験問題集を提供します。JPNTTest.com 200-310試験問題アクセス、<https://www.jpntest.com/shiken/200-310-mondaishu> 392問、30%ディスカウント、特別な割引コード: **JPNshiken**」

質問: 272

ODRとは何の略ですか？

- A. 光デマンドルーティング
- B. オンデマンドルーティング

C. オープン専用配線

D. デフォルトルーティングを開く

正解: ([正解を表示します](#))

質問: 273

企業向けCiscoネットワークアーキテクチャで推奨されるDNSおよびDHCPサーバの配置について、どのステートメントが説明されていますか。

A. DHCPサーバとDNSサーバをEnterprise Campus AccessレイヤーとEnterpriseブランチに配置します。

B. DHCPサーバとDNSサーバをEnterprise Campus Server FarmレイヤーとEnterpriseブランチに配置します。

C. DHCPサーバをEnterprise Campus Core層に配置し、DNSサーバをインターネット接続モジュールに配置した状態でRemote Access_VPNモジュールを配置します。

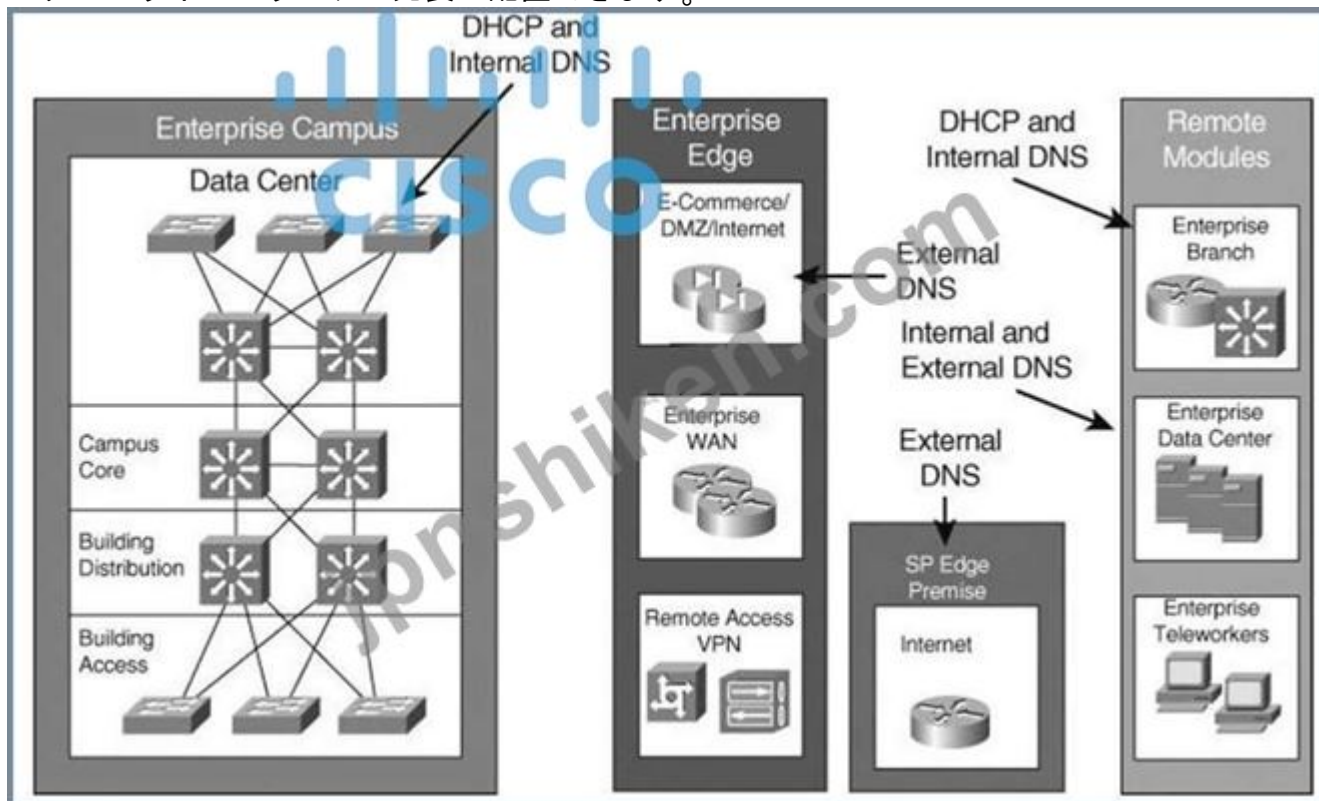
D. インターネット接続モジュールのDNSサーバと共に、DHCPサーバをEnterprise Campus Distributionレイヤーに配置します。

正解: B ([コメントを发表する](#))

説明/参照 :

Explanation:

Enterprise Campusの場合は、DHCPサーバと内部DNSサーバをサーバーファームに配置し、それらを冗長にする必要があります。外部のDNSサーバは、サービスプロバイダーの施設とエンタープライズブランチに冗長に配置できます。



質問: 274

どの3つのソリューションがボーダレスネットワークサービスの一部ですか？ 3つ選んでください

い。)

- A. ワイヤレス
- B. ルーティング
- C. TrustSec
- D. MediaNet
- E. 切り替え
- F. EnergyWise
- G. 次世代WAN

正解: C,D,F ([コメントを发表する](#))

説明/参照 :

Explanation:

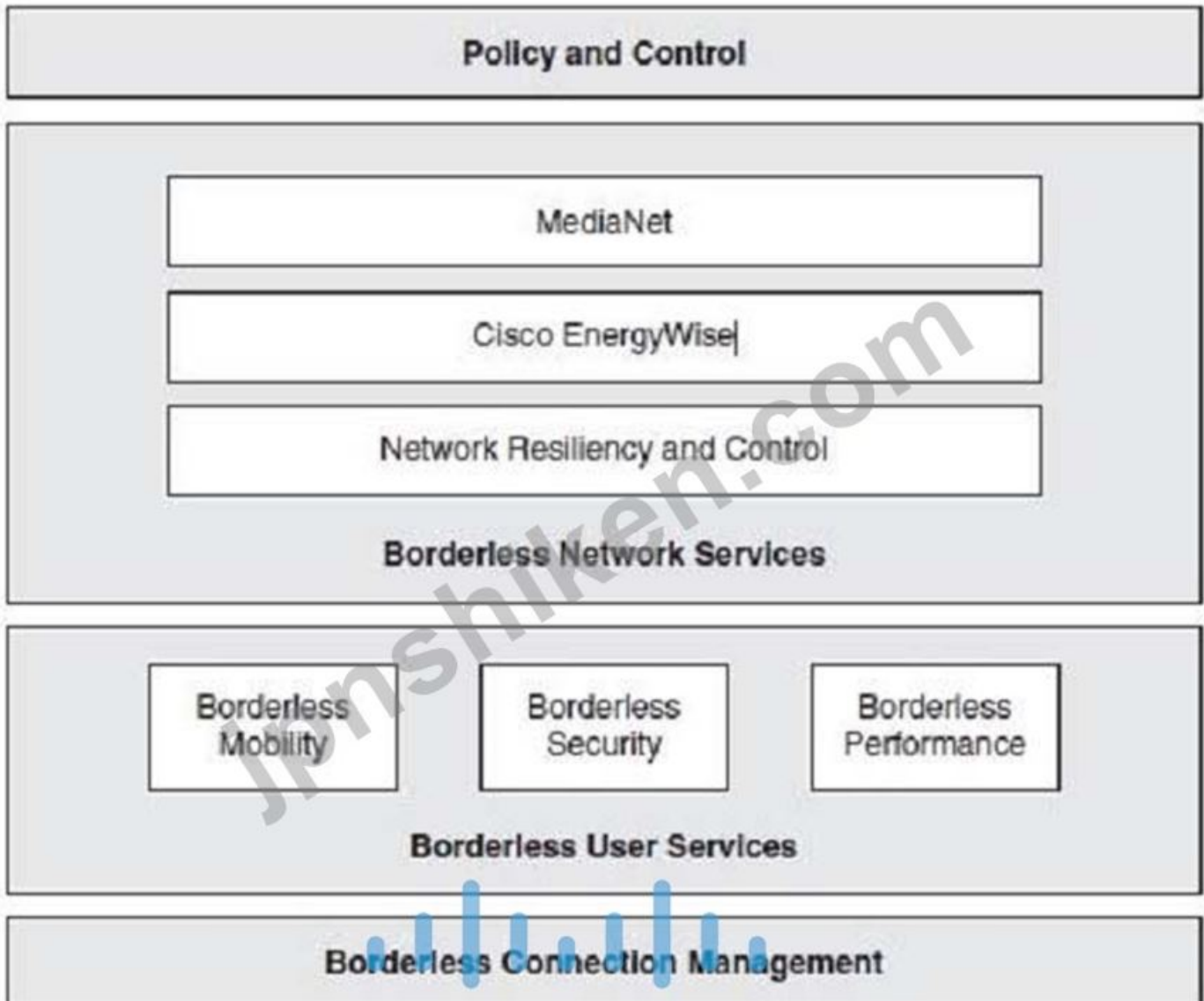


Figure 1-2 *Borderless Architecture*

質問: 275

エンタープライズネットワークデバイスの管理に役立つ2つの設計アプローチはどれですか。 2つ選んでください。)

- A. インバンド
- B. 行外
- C. 帯域外
- D. インライン

正解: ([正解を表示します](#))

説明/参照 :

Explanation:

質問: 276

Cisco WLCバージョン6.0以降を実行しているCiscoワイヤレスAPは、どのDNSレコードからブートストラップ情報を取得できますか。

- A. コントローラのホスト名のDNS Aレコード
- B. cisco-lwapp-controller
- C. cisco-capwap-controller
- D. DHCPオプション43の名前

正解: ([正解を表示します](#))

質問: 277

サブネット120.20.78.8/30のブロードキャストアドレスはどれですか。

- A. 120.20.78.8
- B. 120.20.78.1
- C. 120.20.78.12
- D. 120.20.78.11

正解: ([正解を表示します](#))

質問: 278

音声トラフィックではどの2つのCoS値が使用されますか。(2つ選んでください。)

- A. COS1
- B. COS2
- C. COS3
- D. COS4
- E. COS5

正解: C,E ([コメントを發表する](#))

説明/参照 :

Explanation:

質問: 279

設計エンジニアは、公衆インターネットを介して管理情報メッセージを送信する必要があります。これらのメッセージを渡すための安全で暗号化された方法を提供するソリューションは何ですか？

- A. syslogトラップ

- B. NetFlow v9
- C. SNMP v2
- D. SNMP v3
- E. Secure Shell v2

正解: ([正解を表示します](#))

質問: 280

アクセスレイヤを設計する際に重要な考慮事項はどれですか。(2つ選んでください。)

- A. ポートセキュリティ
- B. ロードバランス
- C. HSRPの実装
- D. QoSサービス
- E. VLAN間ルーティング

正解: ([正解を表示します](#))

質問: 281

2つのロケーション間でルーティングプロトコルを実行するための機密性と柔軟性を維持しながら、インターネット接続を介してブランチオフィスを本社に接続するために企業はどのテクノロジーを使用する必要がありますか？

- A. GRE over IPsec
- B. IPsec
- C. GRE
- D. SSL VPN

正解: ([正解を表示します](#))

説明/参照 :

Explanation:

質問: 282

どのファーストホップ冗長プロトコルが複数のルータ間でクライアントトラフィックを動的に分配しますか。

- A. HSRP
- B. VRRP
- C. GLBP
- D. IGRP

正解: **C** ([コメントを發表する](#))

説明/参照 :

Explanation:

質問: 283

Cisco FabricPathは、ルーティングプロトコルの利点をレイヤ2ネットワークイーサネット環境にもたらしめます。Cisco FabricPathテクノロジーを使用することの2つの利点は何ですか？ 2つ選

んでください。)

- A. Cisco FabricPathは、会話型学習によるMACアドレスのスケラビリティを提供します。
- B. Cisco FabricPathテクノロジーはすべてのシスコプラットフォームでサポートされており、すべてのキャンパスネットワークで従来のイーサネットに代わることができます。
- C. Cisco FabricPathは、スイッチ間のレイヤ2転送をサポートするためにOSPFに依存します。これにより、冗長パス間のロードバランシングが可能になります。
- D. ループ緩和はフレーム内のTTLフィールドによって提供されます。
- E. Cisco FabricPathはIETF規格であり、シスコ製品では使用されていません。

正解: ([正解を表示します](#))

質問: 284

シスコデザインライフサイクルのどのフェーズで、ベストプラクティスと企業ポリシーの順守についてネットワークインフラストラクチャを評価しますか。

- A. 検証する
- B. 計画
- C. ビルド
- D. 管理する

正解: ([正解を表示します](#))

質問: 285

VLSMの利点は何ですか？

- A. 同じサブネットマスク長を使用することで構成の複雑さを軽減
- B. 自動経路集約を使用して経路指定テーブルのサイズを縮小します
- C. 手動ルート集約を使用してルーティングテーブルのサイズを縮小します
- D. サブネットマスクとクラスフルルーティングの更新をアドバタイズすることを許可します。
- E. RFC 1918アドレスを使用してサブネット上のホストを保護します。

正解: C ([コメントを發表する](#))

説明/参照 :

Explanation:

質問: 286

OSPFネットワークを設計するとき考慮する必要がある2つのオプションはどれですか。 2つ選んでください。)

- A. CDPを組み入れます。
- B. OSPF設計を反映するようにSTPを設計します。
- C. アドレススペースが要約可能であることを確認してください。
- D. 利用可能なAS番号に制限があります。
- E. スタブエリアとして非バックボーンエリアを設定します。

正解: ([正解を表示します](#))

有効的な**200-310**問題集はJPNTTest.com提供され、**200-310**試験に合格することに役に立ちます！JPNTTest.comは今最新**200-310**試験問題集を提供します。JPNTTest.com 200-310試験問題集はもう更新されました。ここで**200-310**問題集のテストエンジンを手に入れます。最新版のアクセス、<https://www.jpntest.com/shiken/200-310-mondaishu> **892**問、**30%**ディスカウント、特別な割引コード: **JPNshiken**」

質問: **287**

エンジニアはMIBで利用可能な特定のタイプのオブジェクトすべてを見つけないといけません。どの種類のクエリを実行する必要がありますか？

- A. クラスレベル
- B. ツリーレベル
- C. サブツリーレベル
- D. オブジェクトレベル

正解: ([正解を表示します](#))

質問: **288**

どのCisco CiscoデータセンターデバイスがCisco FabricPathに参加できますか。(2つ選んでください。)

- A. Cisco Nexus 5500シリーズスイッチ
- B. Cisco Nexus 1000Vシリーズスイッチ
- C. Cisco Nexus 4900シリーズスイッチ
- D. Cisco MDS 9500シリーズマルチレイヤディレクタ
- E. Cisco Nexus 7000シリーズスイッチ

正解: ([正解を表示します](#))

質問: **289**

エンタープライズキャンパスのアクセスレイヤを設計するときに、これらのプラクティスのうち、どれがベストプラクティスであると考えられますか？(2つ選んでください。)

- A. アクセス層にすべてのサービス (QoS、セキュリティ、STPなど)を実装し、配布層とコア層から作業を軽減します。
- B. 常にスパンニングツリープロトコルを使用します。好ましいのはRapid PVST+です。
- C. 自動VLANプルーニングを使用して、ブロードキャスト伝播を回避するためにトランクインタフェースから未使用のVLANをプルーニングします。
- D. ループが発生しない場合はSTPを無効にして無駄な処理をしないでください。
- E. VTPトランスペアレントモードを使用して、誤操作の可能性を減らします。

正解: ([正解を表示します](#))

説明/参照 :

Explanation:

建物のアクセスレイヤを設計するときは、LANスイッチのサイズを大きくするために必要なユー

ザ数またはポート数を考慮する必要があります。各ホストの接続速度も考慮する必要があります。ホストは、ファストイーサネット、ギガビットイーサネット、またはポートチャネルなどのさまざまなテクノロジーを使用して接続される可能性があります。計画されたVLANは設計に入ります。

アクセス層でのパフォーマンスも重要です。冗長性とQoS機能を考慮する必要があります。建物のアクセスレイヤに推奨されるベストプラクティスは次のとおりです。

可能な限りVLANを単一のクローゼットに制限して、最も確定的で可用性の高いものにする
トポロジー。

STPが必要な場合は、Rapid Per VLAN Spanning Tree Plus (RPVST+)を使用してください。それはより速く提供します

従来の802.1dデフォルトタイマーよりもコンバージェンスが優れています。

トランクをオンとオンにネゴシエーションなしで設定します。

ブロードキャスト伝播を回避するために未使用のVLANを手動でプルーニングします（通常は配布時に行われます）。

スイッチ）。

VLAN Trunking Protocol (VTP; VLANトランキングプロトコル) トランスペアレントモードを使用します。

階層型ネットワークにおけるVLANデータベース

必要ではないので、ホストポートでのトランキングを無効にします。そうすることで、セキュリティが向上し、

PortFastを高速化します。

高速コンバージェンスとレイヤ3ロードを提供するために、アクセスレイヤにルーティングを実装することを検討してください。

バランスをとる。

PortFastを有効にして無効にするには、サーバーポートおよびエンドユーザーポートでswitchport hostコマンドを使用します。

これらのポートでチャネリングします。

Cisco STP Toolkitを使用してください。

PortFast :アクセスポートのリスニングラーニングフェーズを回避する

ループガードブリッジプロトコルがない場合に代替ポートまたはルートポートが指定されるのを防ぎます。

データユニット (BPDU)

ルートガード外部スイッチがrootになるのを防ぎます

BPDUの保証BPDUを受信した場合、PortFast対応ポートを無効にします。

Cisco Press CCDA 640-864公式認定ガイド第4版、第3章、85ページ

次のオプションに注意してください。ネットワークドキュメントのどのセクションで、パフォーマンス、スケーラビリティ、キャパシティ、セキュリティ、およびトラフィックのニーズに関する議論を推奨していますか。

- A. エグゼクティブサマリー
- B. 設計要件
- C. デザイン概要
- D. 設計ソリューション

正解: **D** ([コメントを發表する](#))

質問: **291**

ベストプラクティスに基づいて、ワイヤレスVoIP通信用にWLCのWLANでどのQoSプロファイルを設定する必要がありますか。

- A. 金
- B. プラチナ
- C. シルバー
- D. ブロンズ

正解: **B** ([コメントを發表する](#))

質問: **292**

圧縮リアルタイム転送プロトコル (CRTP)は何を圧縮しますか？

- A. リアルタイム転送制御プロトコル (RTCP)ヘッダー
- B. RTPヘッダ
- C. RTP、ユーザーデータグラムプロトコル (UDP)、およびIPヘッダー
- D. RTP、TCP、およびIPヘッダー

正解: **C** ([コメントを發表する](#))

質問: **293**

キャンパスネットワークアクセスレイヤの切り替えにはどのような設計要件が必要ですか。

- A. ポートあたりのコストが高い
- B. 高可用性
- C. 高いスケーラビリティ
- D. 高性能

正解: ([正解を表示します](#))

説明/参照 :

Explanation:

質問: **294**

2つのルーティングプロトコルに同じルートとプレフィックスがある場合、それらはルーティングテーブルにどのような影響がありますか？

- A. 最も管理距離の短い経路だけを追加します。

- B. 最も管理距離の長いルートだけが追加されます。
 - C. 両方の経路が追加されました。
 - D. どちらの経路も追加されず、ループが形成されます。
- 正解: [A \(コメントを發表する\)](#)

説明/参照 :

Explanation:

質問: 295

これらの要件を満たすのに最適なデバイスと場所は何ですか？

ブロッキング機能を使用して、偵察とスキャン活動の早期表示を提供

DMZおよび内部ネットワークへのトラフィックを検査するために必要なインターフェイスが少なくて済みます

- A. ファイアウォールの外側にIPSインライン
- B. ファイアウォールの内側にIPSインライン
- C. ボーダールータ上のCisco IOS IPS
- D. ファイアウォールの外側のSPANポートに接続されているパッシブIPS
- E. ファイアウォール内のSPANポートに接続されているパッシブIPS

正解: [\(正解を表示します\)](#)

説明/参照 :

Explanation:

質問: 296

ある組織が、3層の階層型ネットワークを折りたたみコアに再設計しています。シスコのベストプラクティスには、どのような設計上の問題が主な関心事ですか。

- A. サービス内容
- B. ポート密度
- C. 機能の可用性
- D. リソース使用率

正解: [D \(コメントを發表する\)](#)

説明/参照 :

Explanation:

質問: 297

Cisco Unified Wireless Networkがサポートする2つの主要なキャンパス設計モデルはどれですか。(2つ選んでください。)

- A. 確定的
- B. Cisco FlexConnect
- C. N + N + 1
- D. ローカルモード
- E. 動的

正解: ([正解を表示します](#))

質問: 298

IPv6はIPv4よりも多くのビットをアドレスに使用しますか？

- A. 96
- B. 128
- C. 64
- D. 32

正解: ([正解を表示します](#))

質問: 299

経路集約を使用する利点はどれですか。

- A. 他の自律システムとの効率的なピアリングを可能にします
- B. ルーティングテーブルのサイズを縮小し、コンバージェンスを向上させる
- C. インフラストラクチャ全体で使用されているすべてのサブネットの概要を示します。
- D. 最適なコンバージェンスのための更新を伴うルーティングテーブルの再計算を有効にしました

正解: ([正解を表示します](#))

質問: 300

PPDIOOの準備段階の一部はどれですか。

- A. 連絡先情報を入手する
- B. ネットワーク監査をする
- C. 顧客の要件を特定する
- D. ギャップ分析を実行

正解: ([正解を表示します](#))

説明/参照 :

Explanation:

PPDIOO Phase	Description
Prepare	Establishes organization and business requirements, develops a network strategy, and proposes a high-level architecture
Plan	Identifies the network requirements by characterizing and assessing the network, performing a gap analysis
Design	Provides high availability, reliability, security, scalability, and performance
Implement	Installation and configuration of new equipment
Operate	Day-to-day network operations
Optimize	Proactive network management; modifications to the design

準備フェーズ

準備フェーズでは、組織とビジネスの要件を確立し、ネットワーク戦略を策定し、その戦略をサポートするための高レベルの概念的アーキテクチャを提案します。アーキテクチャをサポートす

るテクノロジーが特定されています。このフェーズでは、ネットワーク戦略の経済的根拠を確立するためのビジネスケースを作成します。

質問: 301

シスコのルータおよびスイッチが直接接続されたデバイス間で定期的に情報を共有するために使用できる方法の1つはどのオプションですか。

- A. CDP
- B. NetFlow
- C. NHRP
- D. ARP

正解: ([正解を表示します](#))

有効的な**200-310**問題集はJPNTTest.com提供され、**200-310**試験に合格することに役に立ちます！JPNTTest.comは今最新**200-310**試験問題集を提供します。JPNTTest.com 200-310試験問題集はもう更新されました。ここで**200-310**問題集のテストエンジンを手に入れます。最新版のアクセス、<https://www.jpntest.com/shiken/200-310-mondaishu> **392**問、**30%**ディスカウント、特別な割引コード: **JPNshiken**」

質問: 302

エンジニアは、新しいデータセンターネットワークを設計し、階層型ネットワークモデルの利点を考慮しながらハードウェアコストを削減する必要があります。この目的を達成するために、どの層が単一のデバイスによってディストリビューション層と組み合わせられますか？

- A. アクセス
- B. DMZ
- C. コア
- D. キャンパス

正解: ([正解を表示します](#))

質問: 303

VSSを使用して1つのネットワーク要素に結合できるスイッチの数はいくつですか。

- A. 6
- B. 4
- C. 2
- D. 8

正解: **C** ([コメントを发表する](#))

質問: 304

IPv4アドレスよりもIPv6の利点は何ですか？

- A. 短いアドレス

B. 階層的なグローバルアドレス空間

D. より速いIGPコンバージェンス

正解: ([正解を表示します](#))

説明/参照 :

Explanation:

質問: 305

不正アクセスポイントを排他的に探すために使用されるモードはどれですか。

A. モニタモード

B. スニファモード

C. 不正検出モード

D. ローカルモード

正解: C ([コメントを發表する](#))

説明/参照 :

Explanation:



AP Mode	Description
Monitor mode	
Rogue Detector mode	
Sniffer mode	
Bridge mode	

干渉の検出と回避 :Cisco LWAPはすべてのチャンネルを監視するため、干渉は事前定義されたしきい値 (デフォルトでは10%)によって検出されます。不正なAP、電子レンジ、コードレス電話、Bluetoothデバイス、近隣のWLAN、またはその他の電子デバイスによって干渉が発生する可能性があります。

質問: 306

テレワーカーが安全なIPSEC VPN接続を介してブランチオフィスにアクセスする必要がある場合、基礎となるトランスポートを提供するために推奨されるテクノロジーはどれですか？

A. ISDN

B. メトロイーサネット

C. フレームリレー

D. ADSL

E. ATM

正解: ([正解を表示します](#))

説明/参照 :

Explanation:

質問: 307

ボトムアップ設計アプローチの2つの利点は何ですか？ (2つ選んでください。)

- A. 実装に実際の組織要件の表記をほとんどまたはまったく必要としない
- B. 組織と設計者に、より広範な概要を提供します。
- C. 設計要求に迅速に対応
- D. 以前の経験に基づいたデザインを容易にします
- E. 組織の要件が組み込まれています

正解: ([正解を表示します](#))

質問: 308

どの項目がSNMP操作ではありませんか？

- A. GetNext
- B. 設定する
- C. 罨
- D. コミュニティ

正解: ([正解を表示します](#))

質問: 309

ネットワークの安定性と信頼性にとって典型的な課題は2つあります。 (2つ選んでください。)

- A. ハードウェア障害
- B. レイヤ1リンク障害
- C. アプリケーションエラー
- D. コア層の障害
- E. 配布層の障害

正解: ([正解を表示します](#))

説明/参照 :

Explanation:

質問: 310

リモートオフィスには、本社へのT1 WANリンクとT1インターネット接続があります。クライアントは、同様の帯域幅を持つ本社にWANの冗長性を要求します。どのような2つの接続タイプがこの要件を満たしますか？

(2つ選んでください。)

- A. セカンダリT1 WAN回線
- B. ISDN BRI
- C. インターネット上のIPSecトンネル
- D. DWDM I
- E. POTS回線T1 WAN

正解: ([正解を表示します](#))

説明/参照 :

Explanation:

質問: 311

2つのエンタープライズキャンパスレイヤが中規模LANで組み合わせられていますか？ (2つ選んでください。)

- A. コア
- B. 配付
- C. アクセス
- D. バックボーン
- E. 集計

正解: ([正解を表示します](#))

説明/参照 :

Explanation:

質問: 312

Cisco NAC Profilerの目的はどれですか。

- A. LANに接続されているすべてのデバイスの検出とインベントリを自動化します
- B. ユーザー名とグループに基づいてプロファイルを生成します
- C. LANトラフィックに基づいてウイルス定義のデータベースを学習して作成します
- D. ユーザーのVPNアカウントをマッピングするために使用されるデータベース

正解: ([正解を表示します](#))

説明/参照 :

Explanation:

Cisco NAC Profiler :ネットワーク管理者は、ネットワーク内のすべてのデバイスの状況に応じたリアルタイムのインベントリを管理できます。認証が不可能なものも含め、LANに接続されたすべてのエンドポイントの場所と種類を検出して追跡することで、Cisco Network Admission Control (NAC) システムの導入と管理を非常に容易にします。また、デバイスに関する情報を使用して、NACが適用する正しいポリシーを決定します。

質問: 313

ネットワーク設計を評価する際に、モジュール方式が採用されたことを示す指標は何ですか？

- A. スケールする能力
- B. ベストプラクティスに従う
- C. 冗長接続
- D. 展開が簡単

正解: ([正解を表示します](#))

説明/参照 :

Explanation:

Ciscoによると、ネットワーク設計に対するPPDIOOライフサイクルアプローチの主な利点は4つあります。 (4つ選んでください。)

- A. より速いROI

- B. ビジネスの敏捷性の向上
- C. ネットワークの可用性が向上
- D. アプリケーションやサービスへのアクセスが速くなります
- E. ネットワークの総所有コストを削減
- F. より良い実装チームの関与

正解: **B,C,D,E** ([コメントを發表する](#))

説明/参照 :

Explanation:

PPDIOOライフサイクルには、4つの主な利点があります。

+ビジネス要件とテクノロジー戦略を確立することによってビジネスの敏捷性を向上させます。

+健全なネットワーク設計を作成し、ネットワーク運用を検証することでネットワークの可用性を高めめます。

+可用性、信頼性、セキュリティ、スケーラビリティ、およびパフォーマンスを向上させることによって、アプリケーションおよびサービスへのアクセスを高速化します。

+テクノロジー要件を検証し、インフラストラクチャの変更とリソース要件を計画することで、総所有コストを削減します。

(参照Cisco CCDA公式試験認定ガイド、第3版) 下記のリンクに記載されています。

参照 <http://www.ciscopress.com/articles/article.asp?p=1608131&seqNum=3>

質問: **315**

PPDIOOモデルのどの段階で、実行可能なソリューションを開発し提案するために、サポートスタッフとの面接を行いますか？

- A. 準備する
- B. 計画
- C. デザイン
- D. 実装する
- E. 操作する
- F. 最適化

正解: ([正解を表示します](#))

説明/参照 :

Explanation:

PPDIOO Phase	Description
Prepare	Establishes organization and business requirements, develops a network strategy, and proposes a high-level architecture
Plan	Identifies the network requirements by characterizing and assessing the network, performing a gap analysis
Design	Provides high availability, reliability, security, scalability, and performance
Implement	Installation and configuration of new equipment
Operate	Day-to-day network operations
Optimize	Proactive network management; modifications to the design

準備フェーズ

準備フェーズでは、組織とビジネスの要件を確立し、ネットワーク戦略を策定し、その戦略をサポートするための高レベルの概念的アーキテクチャを提案します。アーキテクチャをサポートするテクノロジーが特定されています。このフェーズでは、ネットワーク戦略の経済的根拠を確立するためのビジネスケースを作成します。

質問: 316

企業ネットワークを設計するときに、どのモジュールにVPNサブモジュールを配置しますか。

- A. リモート
- B. エンタープライズキャンパス
- C. エンタープライズエッジ
- D. サービスプロバイダの端

正解: [\(正解を表示します\)](#)

有効的な**200-310**問題集はJPNTTest.com提供され、**200-310**試験に合格することに役に立ちます！JPNTTest.comは今最新**200-310**試験問題集を提供します。JPNTTest.com 200-310試験問題集はもう更新されました。ここで**200-310**問題集のテストエンジンを手に入れます。最新版のアクセス、<https://www.jpntest.com/shiken/200-310-mondaishu> **392**問、**30%**ディスカウント、特別な割引コード: **JPNshiken**」

質問: 317

物理デバイスの数を減らすためにデータセンター内でどのようなネットワーク仮想化テクノロジーを利用できますか？

- A. VLAN
- B. VPLS
- C. VDC
- D. VSS

正解: **C** ([コメントを發表する](#))

説明/参照 :

Explanation:

質問: **318**

次の選択肢について、イーサネットDSL符号化とデジタル変調技術を使用している新興のWAN技術はどれですか。

- A. ワイヤレス
- B. ロングリーチイーサネット (RE)
- C. ケーブル
- D. SMDS

正解: ([正解を表示します](#))

質問: **319**

ネットワークエンジニアは、既存の大規模な実稼働ネットワークをアップグレードおよび拡張することを任務としています。IOS CLIから、既存のネットワークのトポロジマップを作成するために使用できる2つのプロトコルはどれですか。(2つ選んでください。)

- A. SNMP
- B. IP SLA
- C. ICMPエコー
- D. LLDP
- E. traceroute

正解: **D,E** ([コメントを發表する](#))

説明/参照 :

Explanation:

質問: **320**

地理的に離れたデータセンター間でレイヤー2をまたがることは、現在のデータセンター設計にとって重要な検討事項です。どのIPネットワークでも、レイヤ2 VLANのIP転送におけるMACを容易にするNX-OSテクノロジーの名前はどれですか。

- A. オーバーレイトランスポート仮想化
- B. 仮想私設LANサービス
- C. 総称ルーティングカプセル化
- D. QinQトンネリング

正解: **A** ([コメントを發表する](#))

説明/参照 :

Explanation:

質問: **321**

GLBPでサポートされているグループの最大数はいくつですか？

- A. 64

- B. 256
- C. 512
- D. 1024

正解: ([正解を表示します](#))

説明/参照 :

Explanation:

質問: 322

公衆インターネットを横断するためにどのIPアドレスをルーティングできますか？

- A. 10.31.1.1
- B. 192.168.32.1
- C. 172.32.1.1
- D. 169.254.32.1

正解: **C** ([コメントを發表する](#))

説明/参照 :

Explanation:

質問: 323

企業の重要なリモートオフィスには高可用性が必要です。オフィスはすでに2つの冗長WAN接続を展開しています。リモートオフィスのアベイラビリティを向上させるために、エッジルータに対してどのようなアクションを実行できますか。

- A. モジュールラインカードを使用
- B. アップリンクを100MBから1Gにアップグレードします。
- C. 二重電力会社を追加する
- D. ファイバアップリンクを銅線に交換します

正解: ([正解を表示します](#))

質問: 324

ある企業では、3つのデータセンター間でVMホスティングクラスタを分散し、サイト間でVMを移動することができます。データセンター間の接続はIPのみであり、新しい設計では既存のWANを使用する必要があります。どのレイヤ2トンネリングテクノロジーを使用する必要がありますか。

- A. VPLS
- B. AToM
- C. L2TPv3
- D. OTV

正解: ([正解を表示します](#))

質問: 325

60台のホストを処理できるVLANサブネットは何ですか？

- A. / 26
- B. / 24

C. / 21

D. / 25

正解: **A** ([コメントを發表する](#))

質問: **326**

どのモードでCisco IPSアプライアンスを展開できますか。 (2つ選んでください。)

- A. インライン
- B. 無差別
- C. VTPグループ
- D. 脅威の軽減
- E. 脅威の検出

正解: **A,B** ([コメントを發表する](#))

説明/参照 :

Explanation:

質問: **327**

OSPFネットワークで高速コンバージェンスを実現するために使用するべき2つのオプションはどれですか。 (2つ選んでください。)

- A. LSA再送間隔
- B. LSAグループペーシング
- C. 速いこんにちは
- D. 双方向フォワーディング検出
- E. SPFスロットルタイマー

正解: **C,D** ([コメントを發表する](#))

質問: **328**

エンタープライズキャンパスの設計決定における要因はどれですか？

- A. ネットワークアプリケーションの特性
- B. ルーティングプロトコルの特性
- C. スイッチング遅延特性
- D. パケットフィルタリング特性

正解: ([正解を表示します](#))

説明/参照 :

Explanation:

質問: **329**

エンタープライズキャンパスネットワークで信頼およびID管理ソリューションをどのように展開する必要があるかの例は、これらのうちどれですか。

- A. 認証検証はできるだけデータセンターに近いところに配置する必要があります。
- B. トップダウン特権の原則を使用します。つまり、各サブジェクトは、定義されたタスクを実行するために必要な特権、およびそれらより下位の役割に対するすべてのタスクを持つ必要があります。

す。

C. 特定の送信元と宛先の組み合わせを使用した混合ACLルールは、送信元にできるだけ近いところで適用する必要があります。

D. 管理を容易にするために、単独で防衛を実践してください - セキュリティの仕組みは一度に、一か所にあるべきです。

正解: ([正解を表示します](#))

説明/参照 :

Explanation:

信頼できないネットワークからのアクセスに対する強力な認証に重点を置いて、ユーザー認証の検証はできるだけソースに近いところで実装する必要があります。アクセスルールでは、次のガイドラインに従って、ネットワーク全体に展開されているポリシーを適用する必要があります。任意のタイプの宛先を持つソース固有の規則は、できるだけソースの近くに適用する必要があります。

任意のタイプのソースを持つ宛先固有の規則は、宛先のできるだけ近くで適用する必要があります。

可能。

送信元と宛先の両方を統合した混在ルールは、できるだけ送信元に近い場所で使用する必要があります。

IDおよびアクセス制御の展開に不可欠なのは、必要なアクセスのみを許可することです。高度に分散されたルールは、より高い粒度とスケーラビリティを可能にしますが、残念ながら、管理の複雑さを増します。一方、集中型ルール展開は管理を容易にしますが、柔軟性とスケーラビリティに欠けます。

互いをバックアップするセキュリティメカニズムを使用することによって「徹底的な防御」を実践することは理解すべき重要な概念です。たとえば、境界領域のインターネットルーターは、ファイアウォールがパケットをより詳細なレベルで検査することに加えて、ACLを使用してパケットをフィルター処理する必要があります。

Cisco Press CCDA 640-864公式認定ガイド第4版、第13章

質問: 330

複数のプロバイダーのベンダーと接続したい2つの会社、どのプロトコルを使用するのが適切ですか？

- A. BGP
- B. IS-IS
- C. EIGRP
- D. OSPF

正解: ([正解を表示します](#))

質問: 331

どの2つの状態がRSTPポート状態ですか？ (2つ選んでください。)

- A. 破棄
- B. 学ぶ
- C. ブロッキング
- D. 聞く
- E. 無効

正解: ([正解を表示します](#))

説明/参照 :

Explanation:

有効的な**200-310**問題集はJPNTTest.com提供され、**200-310**試験に合格することに役に立ちます！JPNTTest.comは今最新**200-310**試験問題集を提供します。JPNTTest.com 200-310試験問題集はもう更新されました。ここで**200-310**問題集のテストエンジンを手に入れます。最新版のアクセス、<https://www.jpntest.com/shiken/200-310-mondaishu> **392**問、**30%**ディスカウント、特別な割引コード: **JPNshiken**」

質問: **332**

今日のネットワーク設計プロセスで使用されるアクティビティ、ツール、およびテクニックのいくつかを定義します。(3つ選んでください。)

- A. 受信ネットワークトラフィックをフィルタリングする
- B. ネットワークトラフィックのシミュレーション
- C. ネットワーク監査
- D. ネットワークトラフィックの分析

正解: ([正解を表示します](#))

質問: **333**

ワイヤレスサイト調査手順では、どの2つのワイヤレス属性を考慮する必要がありますか。(2つ選んでください。)

- A. 暗号化
- B. チャンネル
- C. SSID
- D. 認証
- E. 電源

正解: **B,E** ([コメントを发表する](#))

質問: **334**

レイヤ2設計アプローチでは、STPの冗長性をどのように説明できますか。

- A. リンク間のトラフィックを再分配します
- B. 一度に1つのリンクだけがアクティブです
- C. 最も効率的な冗長リンクを使用します

正解: ([正解を表示します](#))

質問: 335

EAP対応のWLANでは、どのコンポーネントがEAP ID要求を送信しますか。

- A. 無線クライアント
- B. アクセスポイント
- C. ACSサーバ
- D. WLANコントローラ

正解: ([正解を表示します](#))

質問: 336

回線の発注はギガビットイーサネットに対して行われており、キャリア機器から80KMです。どのタイプのSFPが必要ですか？

- A. TX
- B. SX
- C. ZX
- D. LX

正解: ([正解を表示します](#))

説明/参照 :

Explanation:

質問: 337

フルメッシュトポロジの本当の欠点ではない項目はどれですか。

- A. 大量の packets 複製が必要です。
- B. 実装が複雑です。
- C. 仮想回線数が多いためコストが高い。
- D. セントラルハブルーターはネットワーク内の単一障害点を表します。

正解: ([正解を表示します](#))

質問: 338

提案されたソリューションでどの2つの設計基準がVLANを必要としますか？ (2つ選んでください。)

- A. LAN上のビデオストリーミング
- B. 部門間ネットワークの分割
- D. ブロードキャストドメインの分割
- E. マルチベンダー機器の使用
- F. 限られた企業予算

正解: ([正解を表示します](#))

説明/参照 :

Explanation:

質問: 339

コンバインドネットワーク上の音声トラフィックを監視する場合、注意すべき3つの最も重要なQoS特性はどれですか。(3つ選んでください。)

- A. パケットロス
- B. ビットエラーレート
- C. CRTPホップ設定
- D. ジッタ
- E. 遅れる

正解: ([正解を表示します](#))

質問: 340

既存のネットワークを特徴付けるには、ネットワークに関するできるだけ多くの情報を収集する必要があります。

これらの選択肢のどれが情報収集プロセスの優先順位を説明していますか？

- A. サイトとネットワークの監査、トラフィック分析、既存の文書、および組織の意見
- B. 既存の文書と組織のインプット、サイトとネットワークの監査、トラフィック分析
- C. トラフィック分析、既存の文書化および組織のインプット、サイトとネットワークの監査
- D. サイトとネットワークの監査、既存の文書と組織の意見、トラフィック分析

正解: ([正解を表示します](#))

説明/参照 :

Explanation:

このセクションでは、既存のネットワークインフラストラクチャとすべてのサイトを特徴付けるために必要な手順について説明します。

このプロセスには3つのステップが必要です。

ステップ1. ネットワークに関する既存の資料を収集し、組織に照会して追加情報を見つけます。組織の入力、ネットワーク監査、およびトラフィック分析によって、必要な重要情報が得られます。

(既存の文書は不正確な場合があることに注意してください。)

ステップ2. ネットワークの説明に詳細を追加するネットワーク監査を実行します。可能であれば、トラフィック分析情報を使用して、ネットワークで使用されているアプリケーションとプロトコルを説明するときに組織の入力を補強します。

ステップ3. ネットワークの特性に基づいて、ネットワークの状態を説明する要約レポートを書きます。この情報を使用して、ネットワーク要件と組織の要件をサポートするためにハードウェアとソフトウェアのアップグレードを提案できます。

質問: 341

LANスイッチ内のデータリンク層でマルチキャストトラフィックを制御するためにLANスイッチで使用されるシスコ独自のプロトコルはどれですか。

- A. シスコ検出プロトコル (CDP)
- B. MACフィルタ
- C. Ciscoグループ管理プロトコル (CGMP)

D. IGMP

正解: ([正解を表示します](#))

質問: 342

3つ以上のスイッチを組み合わせたことができるテクノロジーは何ですか？

- A. vss
- B. エーテルチャネル
- C. vpc
- D. stackwise

正解: ([正解を表示します](#))

質問: 343

あなたの会社のCiscoルータはEIGRPで動作しています。EIGRPとOSPFで動作する3つのサイトで、買収の異種ルータとネットワークを結合する必要があります。ルーティングプロトコル配置のベストプラクティスはどれですか。

- A. 両方のネットワークにOSPFを適用します
- B. 各場所で一方向の再配布のみを適用する
- C. 各場所でのみ双方向の再配布を適用する
- D. 1か所だけでルートフィルタを使用して各場所で双方向再配布を適用する
- E. 各ロケーションにルートフィルタを使用して各ロケーションに双方向再配布を適用する
- F. 両方のネットワークで同じ自律システムを使用してEIGRPを適用します。

正解: ([正解を表示します](#))

説明/参照 :

Explanation:

フィルタがないと、ルーティンググループが発生する可能性があります。

参照先 http://www.cisco.com/en/US/tech/tk365/technologies_tech_note09186a008009487e.shtml

質問: 344

SNMPとは

- A. サンプリングネットワーク管理プロセス
- B. 簡易ネットワーク監視プロトコル
- C. 簡易ネットワーク管理プロトコル
- D. 簡易ネットワーク保守手順

正解: ([正解を表示します](#))

質問: 345

キャンパスデザイン内のディストリビューションレイヤに関連付けられているのはどれですか？

(3つ選んでください。)

- A. アクセスレイヤアグリゲーション
- B. ルート集約
- C. ネットワーク信頼境界

- D. ネクストホップ冗長性
- E. レイヤ2切り替え
- F. ポートセキュリティ
- G. ブロードキャスト抑制

正解: **A,B,D** ([コメントを發表する](#))

説明/参照 :

Explanation:

質問: **346**

エンタープライズキャンパスコアレイヤには、ディストリビューションレイヤおよびアクセスレイヤとは異なる固有の要件があります。次のうちどれがコア層について本当ですか？

- A. コア層は、レイヤ2およびレイヤ3のサービスと機能を使用してコンバージェンスを提供しません。
- B. コア層は、エンタープライズエッジへのディストリビューション層接続をサポートするための高可用性を提供します。
- C. キャンパスコアレイヤはオプションです。
- D. コア層はバックボーンを渡るトラフィックポリシングを管理するために高性能を必要とします。

正解: ([正解を表示します](#))

説明/参照 :

Explanation:

有効的な**200-310**問題集はJPNTTest.com提供され、**200-310**試験に合格することに役に立ちます！JPNTTest.comは今最新**200-310**試験問題集を提供します。JPNTTest.com 200-310試験問題集はもう更新されました。ここで**200-310**問題集のテストエンジンを手に入れます。最新版のアクセス、<https://www.jpntest.com/shiken/200-310-mondaishu> **392**問、**30%**ディスカウント、特別な割引コード: **JPNshiken**」

質問: **347**

EVNについてのどんな記述が本当ですか？

- A. OSPFV3をサポート
- B. デバイスあたり最大32の仮想ネットワークをサポート
- C. 必須LDP
- D. RIPをサポート

正解: **B** ([コメントを發表する](#))

質問: **348**

ネットワーク設計エンジニアは、シスコ環境で高速コンバージェンスをサポートするダイナミッ

ルーティングプロトコルを探しています。どのプロトコルがこれを可能にしますか？

- A. RIP
- B. BGP
- C. OSPF
- D. EIGRP
- E. IS-IS

正解: ([正解を表示します](#))

質問: 349

エンタープライズキャンパスネットワーク設計で冗長性が推奨される場所は2つありますか。 2つ選んでください。)

- A. ビル分布
- B. キャンパスコア
- C. 建物へのアクセス
- D. eコマース
- E. インターネット接続

正解: A,B ([コメントを發表する](#))

説明/参照 :

Explanation:

質問: 350

これらのうちどれがVPNを利用するネットワークを設計することのスケラビリティの利点ですか？ 2つ選んでください。)

- A. ネットワークをリモートユーザーに拡張します
- B. ネットワークをすばやく設定して再構築できます。
- C. ダイアルインフラストラクチャの支出を削減します
- D. 物理接続数を減らします
- E. 顧客WANの基本構造を単純化する

正解: ([正解を表示します](#))

説明/参照 :

Explanation:

質問: 351

SAFEと呼ばれるシスコのセキュリティアーキテクチャは何の略ですか。

- A. 企業向けセキュリティ分析
- B. 企業向け標準評価
- C. 企業向け標準アーキテクチャ
- D. 企業向けセキュリティアーキテクチャ

正解: ([正解を表示します](#))

質問: 352

ネットワークセキュリティポリシーを作成する際の最初のステップは何ですか？

A. 何を保護すべきかを定義する

攻撃の可能性を調査する

B. 資産を保護するための措置を講じる

C. 侵入テストを実行するために警備会社を雇う

正解: [A \(コメントを發表する\)](#)

説明/参照 :

Explanation:

質問: **353**

ある企業が、次の特性を備えたID管理ソリューションを実装しています。

1) 既存のAAAサーバ

2) Cisco Catalystスイッチ

3) 最小限の追加投資

どのCisco信頼およびアイデンティティ管理ソリューションをお勧めですか。

A. NACアプライアンス

B. Cisco IBNS

C. CSM

D. シスコセキュリティマーズ

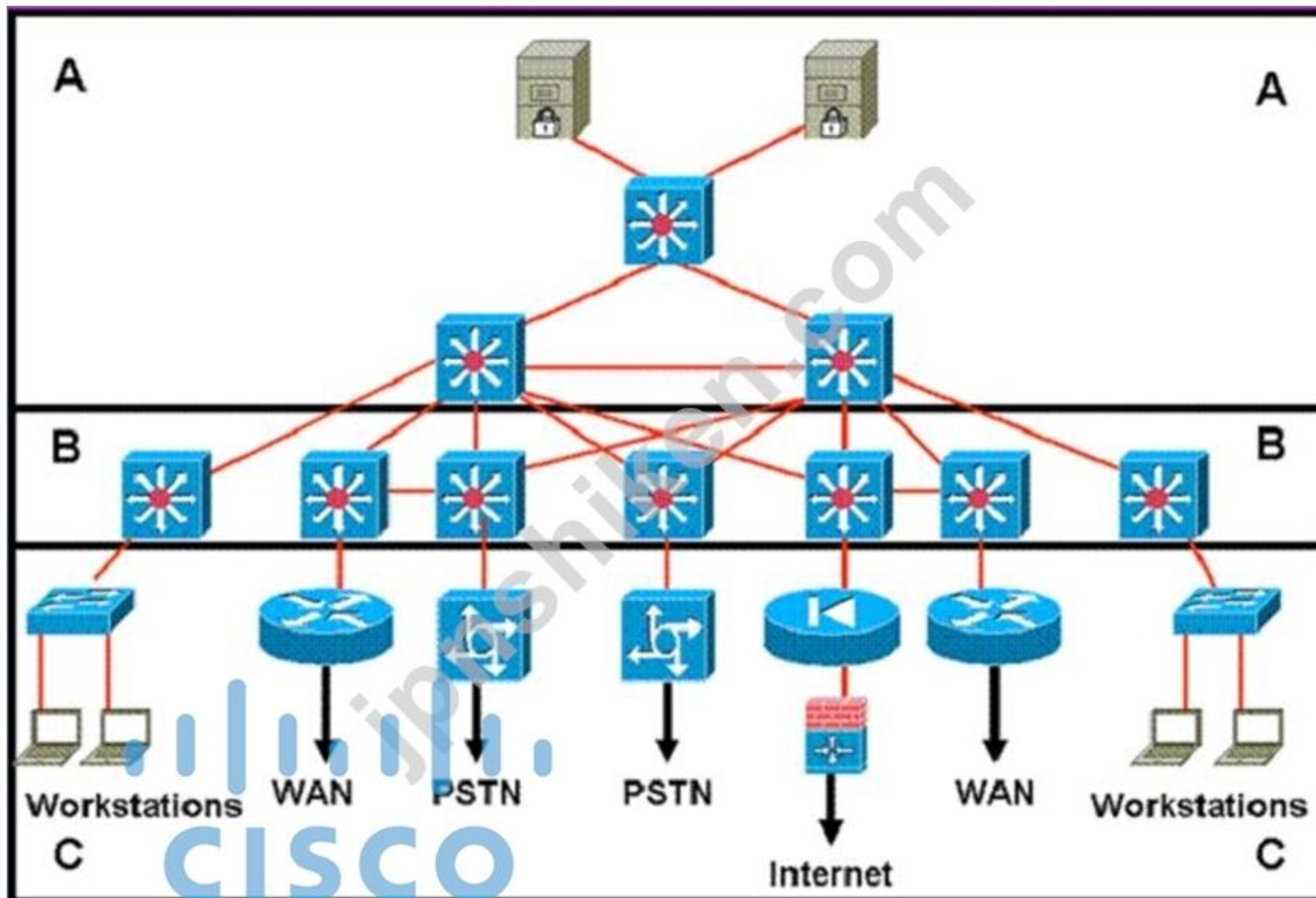
正解: [\(正解を表示します\)](#)

説明/参照 :

Explanation:

質問: **354**

展示を参照してください。



この設計では、どのステートメントがコア層の特性を正確に表していますか。

- A. QoSはコア内でのみ実行されるべきです。
- B. 負荷分散を実装または使用しないでください。
- C. アクセスリストはパケット操作を実行するためにコアで使用されるべきです。
- D. 複数のパスで各デバイスに接続されている限り、部分メッシュを使用する必要があります。
- E. 優先順位付けを可能にし、すべてのタイムクリティカルなアプリケーションに対して最高のパフォーマンスを確保するために、ポリシーベースのトラフィック制御を実装する必要があります。

正解: ([正解を表示します](#))

説明/参照 :

Explanation:

質問: 355

リモートデータセンターを設計する際に考慮すべき3つの重要な分野は何ですか？ (3つ選んでください。)

- A. パワーダイバーシティ
- B. Active Directoryサービス
- C. Cisco IOSバージョン
- D. データ保存
- E. アプリケーション
- F. ユーザーアクセス

G. パケットルーティング

正解: **A,D,E** ([コメントを發表する](#))

説明/参照 :

Explanation:

質問: 356

さまざまなサイズのサブネットへのアドレスの分割を可能にするIPv4アドレス指定技法は何ですか？

- A. VLSM
- B. RIR
- C. CIDR
- D. NAT

正解: ([正解を表示します](#))

説明/参照 :

Explanation:

質問: 357

IGMPとは何の略ですか？

- A. Interior Gateway Media Protocol
- B. インテリアグループ管理議定書
- C. インターネットグループ管理プロトコル
- D. Interior Gateway Routing Protocol

正解: ([正解を表示します](#))

質問: 358

データセンターの進化にはどの3つの選択肢がありますか。(3つ選んでください。)

- A. 連結
- B. 仮想化
- C. 自動化
- D. 標準化
- E. 最適化
- F. モジュールーション

正解: ([正解を表示します](#))

説明/参照 :

Explanation:

質問: 359

企業ネットワークを設計する際に、IPルーティングの効率化に役立つ2つの要素はどれですか。(2つ選んでください。)

- A. 階層アドレス
- B. スーパーネット

- C. スタティックルーティング
 - D. 2つの異なるIGPプロトコルを使用
 - E. 動的IPアドレス
- 正解: ([正解を表示します](#))

質問: 360

モジュラーネットワークアーキテクチャを使用する利点は2つありますか。(2つ選んでください。)

- A. トラブルシューティングを容易にします
- B. 正確なモニタリング
- C. 一貫した文書
- D. 柔軟性が向上
- E. 配線要件が軽減されました

正解: ([正解を表示します](#))

説明/参照 :

Explanation:

質問: 361

どのオプションが物理デバイスの仮想化の例ですか？

- A. VSS
- B. VPN
- C. VRF
- D. VLAN

正解: **A** ([コメントを發表する](#))

説明/参照 :

Explanation:

有効的な**200-310**問題集はJPNTTest.com提供され、**200-310**試験に合格することに役に立ちます！JPNTTest.comは今最新**200-310**試験問題集を提供します。JPNTTest.com 200-310試験問題集はもう更新されました。ここで**200-310**問題集のテストエンジンを手に入れます。最新版のアクセス、<https://www.jpntest.com/shiken/200-310-mondaishu> **892**問、**30%**ディスカウント、特別な割引コード: **JPNshiken**」

質問: 362

Cisco Design LifecycleのBuildフェーズの2つの要素は何ですか？(2つ選んでください。)

- A. 移行
- B. 配置
- C. 最適化
- D. デザイン

E. 設定

正解: ([正解を表示します](#))

説明/参照 :

Explanation:

質問: 363

ワイヤレス双方向レート制限をサポートしている3シリーズのCiscoワイヤレスコントローラはどれですか。(3つ選んでください。)

- A. Cisco 7200シリーズワイヤレスコントローラ
- B. Cisco 7500シリーズワイヤレスコントローラ
- C. Cisco 5700シリーズワイヤレスコントローラ
- D. Cisco 5500シリーズワイヤレスコントローラ
- E. Cisco 2500シリーズワイヤレスコントローラ
- F. Cisco 8500シリーズワイヤレスコントローラ

正解: **B,D,F** ([コメントを發表する](#))

質問: 364

WAN接続を介してリモートデータセンターからリソースにアクセスする際に考慮すべき設計上の機能は何ですか？

- A. セキュリティ
- B. 管理
- C. 帯域幅
- D. 信頼性

正解: **C** ([コメントを發表する](#))

質問: 365

PPDIOOプロセスの実装段階に少なくとも部分的に関連する2つの設計方法論のステップはどれですか。(2つ選んでください。)

- A. ネットワークを確認しています
- B. 得意先所要量の決定
- C. 既存のネットワークを特徴付ける
- D. 組織の要件を設定する
- E. テストデザイン

正解: ([正解を表示します](#))

質問: 366

ネットワーク要件は、PPDIOOのどの段階で識別されていますか？

- A. デザイン
- B. 計画
- C. 準備する
- D. 実装する

E. 操作する

F. 最適化

正解: [B \(コメントを发表する\)](#)

説明/参照 :

Explanation:

PPDIOO Phase	Description
Prepare	Establishes organization and business requirements, develops a network strategy, and proposes a high-level architecture
Plan	Identifies the network requirements by characterizing and assessing the network, performing a gap analysis
Design	Provides high availability, reliability, security, scalability, and performance
Implement	Installation and configuration of new equipment
Operate	Day-to-day network operations
Optimize	Proactive network management; modifications to the design

計画フェーズ

計画フェーズでは、目標、設備、およびユーザーのニーズに基づいてネットワーク要件を特定します。このフェーズでは、サイトの特徴付け、ネットワークを評価し、ベストプラクティスアーキテクチャに対してギャップ分析を実行し、運用環境を調べます。プロジェクト計画は、設計、実装を行うためのタスク、責任者、マイルストーン、およびリソースを管理するために作成されます。プロジェクト計画は、当初のビジネス要件で確立された範囲、コスト、およびリソースのパラメータと整合します。このプロジェクト計画は、サイクルのすべての段階で追跡 (および更新) されます。

質問: 367

ネットワークエンジニアはトップダウン設計アプローチに従うように頼られました。設計を開始するためにOSIモデルのどの層を使用しますか？

A. 体格

B. ネットワーク

C. 輸送

D. アプリケーション

正解: [\(正解を表示します\)](#)

説明/参照 :

Explanation:

質問: 368

シスコエコシステムの一部であるセキュリティシステムの利点はどれですか。

A. さまざまなパートナーやサポート製品がセキュリティシステムの有効性を高めます。

B. シスコのエコシステムは、パートナーがソリューションを確実に実装できるようにします。

C. 選ぶべき一連の製品があります。

D. 利点はありません。

正解: [A \(コメントを发表する\)](#)

質問: 369

最小の数のIPアドレスを無駄にしながら、6/25のサブネットを提供できるネットワークサイズはどれですか。

- A. / 22
- B. / 23
- C. / 19
- D. / 16

正解: ([正解を表示します](#))

質問: 370

構造化IPv4アドレス指定方式の2つの利点は何ですか？ (2つ選んでください。)

- A. ルーティングテーブルサイズを縮小します
- B. セキュリティが強化されています
- C. アドレス変換を実行できます
- D. 管理性とトラブルシューティングを改善します
- E. 高可用性を向上させる

正解: A,D ([コメントを發表する](#))

説明/参照 :

Explanation:

質問: 371

どのRFCがIPv6標準を定義していますか？

- A. RFC 1918
- B. RFC 2338
- C. RFC 2460
- D. RFC 2740

正解: ([正解を表示します](#))

説明/参照 :

Explanation:

質問: 372

IS-ISネットワークでは、バックアップ代表ルータ (BDR)はどのルータに隣接関係を形成しますか。

- A. IS-ISにBDRがありません。
- B. DRのみ。
- C. DRが停止しているときだけBDRが隣接になります。
- D. すべてのルータへ

正解: ([正解を表示します](#))

質問: 373

ルーティングメトリックに関して正しい答えはどれですか。

- A. メトリックが帯域幅の場合、最も帯域幅の高いパスが選択されます。
- B. メトリックが帯域幅の場合は、帯域幅の最大合計が最大値の計算に使用されます。
- C. メトリックがコストの場合、最もコストの高いパスが選択されます。
- D. メトリックが帯域幅の場合、最も帯域幅の小さいパスが選択されます。

正解: ([正解を表示します](#))

質問: 374

ネットワークトラフィックの測定と課金ネットワーク使用量のデータの提供に最も適しているシスコのデバイス管理機能はどれですか。

- A. BGP
- B. シスコ検出プロトコル
- C. QoS
- D. RMON
- E. NetFlow

正解: ([正解を表示します](#))

説明/参照 :

Explanation:

質問: 375

動的にルーティングされた専用回線と静的にルーティングされたIPsecトンネルは2つのオフィスを接続します。専用回線に障害が発生した場合にのみ、どのルーティング構成がIPsecトンネルを優先するのですか。

- A. フローティングスタティックエントリ
- B. EIGRP差異
- C. 帯域幅メトリック
- D. OSPF最大パス

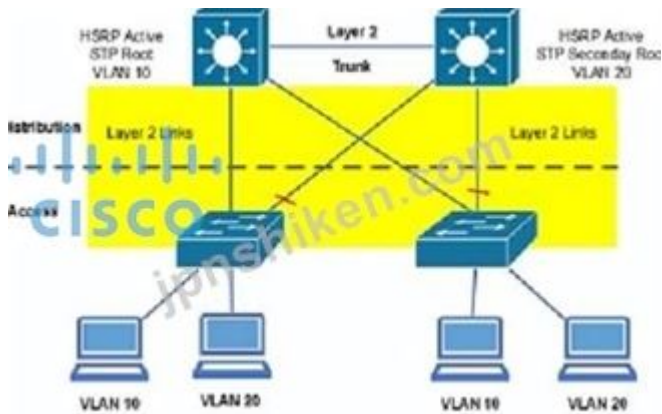
正解: ([正解を表示します](#))

説明/参照 :

Explanation:

質問: 376

展示を参照してください。



赤い線はSTPブロックポートを表します。HSRPアクティブが正しい配布に移動し、STPルートが左側の配布に残っている場合はどうなりますか。

- A. STPルートがゲートウェイになります。
- B. 中継間リンクが中継に使用されます。
- C. HSRPスタンバイがゲートウェイになります。
- D. アクセス間リンクはトランジットに使用されます。
- E. ホストトラフィックはアクティブなHSRPに到達できません。

正解: **B** ([コメントを发表する](#))

説明/参照 :

Explanation:

有効的な**200-310**問題集はJPNTTest.com提供され、**200-310**試験に合格することに役に立ちます！JPNTTest.comは今最新**200-310**試験問題集を提供します。JPNTTest.com 200-310試験問題集はもう更新されました。ここで**200-310**問題集のテストエンジンを手に入れます。最新版のアクセス、<https://www.jpntest.com/shiken/200-310-mondaishu> **892**問、**30%ディスカウント**、特別な割引コード: **JPNshiken**」

有効的な**200-310**問題集はJPNTTest.com提供され、**200-310**試験に合格することに役に立ちます！JPNTTest.comは今最新**200-310**試験問題集を提供します。JPNTTest.com 200-310試験問題集はもう更新されました。ここで**200-310**問題集のテストエンジンを手に入れます。最新版のアクセス、<https://www.jpntest.com/shiken/200-310-mondaishu> **892**問、**30%ディスカウント**、特別な割引コード: **JPNshiken**」